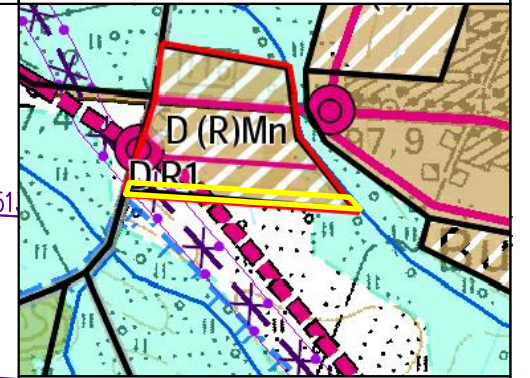


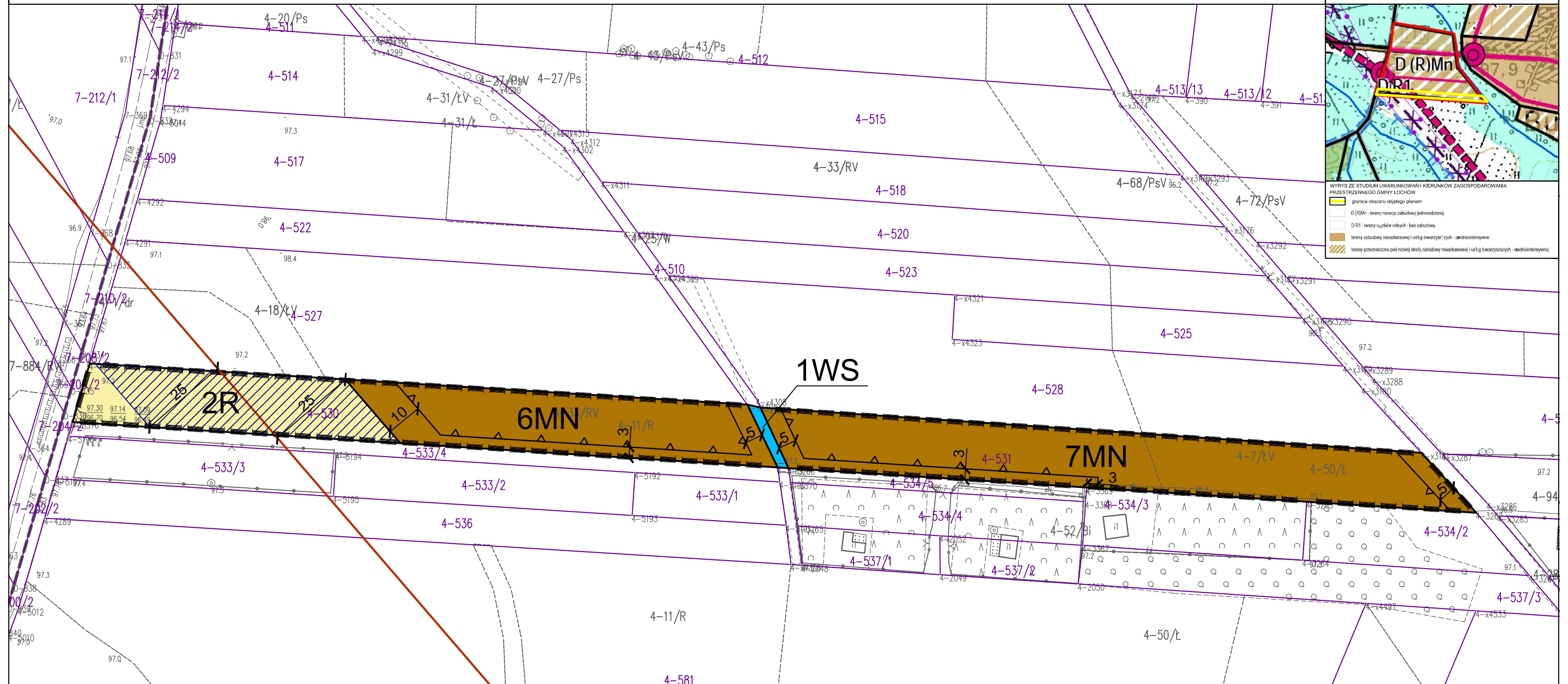
# MIEJSCOWY PLAN ZAGOSPODAROWANIA PRZESTRZENNEGO CZĘŚCI TERENU WSI BUDZISKA, GMINA ŁOCHÓW

ZAŁĄCZNIK NR 5  
DO UCHWAŁY  
RADY MIEJSKIEJ W ŁOCHOWIE  
Z DNIA R.



WYRYS ZE STUDIUM UWARUNKOWAŃ I KIERUNKÓW ZAGOSPODAROWANIA PRZESTRZENNEGO GMINY ŁOCHÓW

- granicza obszaru obecnego planu
- D (R)Mn - tereny rozwoju zabudowy jednorodzinnej
- DR1 - tereny uciążliwych - bez zabudowy
- tereny zabudowy mieszkaniowej i usług towarzyszących - ośrodkowe
- tereny przeznaczone pod rozwój strefy zabudowy mieszkaniowej i usług towarzyszących - ośrodkowe



**OZNACZENIA OBOWIĄZUJĄCE:**

- granica obszaru objętego miejscowym planem zagospodarowania przestrzennego
- linia rozgraniczająca tereny o różnym przeznaczeniu lub różnych zasadach zagospodarowania
- nieprzekraczalna linia zabudowy
- pas technologiczny linii elektroenergetycznej wysokiego napięcia 220 kV
- teren zabudowy mieszkaniowej jednorodzinnej
- teren rolniczy
- teren wód powierzchniowych śródlądowych

**OZNACZENIA INFORMACYJNE:**

- linia wymiarowa
- linia elektroenergetyczna wysokiego napięcia 220 kV relacji Miłosna-Ostrołęka

Obszar objęty miejscowym planem zagospodarowania przestrzennego, zlokalizowany jest w granicach:

- otuliny Nadbużańskiego Parku Krajobrazowego
- Głównego Zbiornika Wód Podziemnych nr 2151 "Subniecka Warszawska - część centralna"

**KONCEPT**  
PRACOWNIA URBANISTYCZNA

Koncept Pracownia Urbanistyczna  
tel. (+48) 61 307 03 53  
e-mail: [biuro@konceptpracownia.pl](mailto:biuro@konceptpracownia.pl)  
[www.konceptpracownia.pl](http://www.konceptpracownia.pl)

1 : 1000