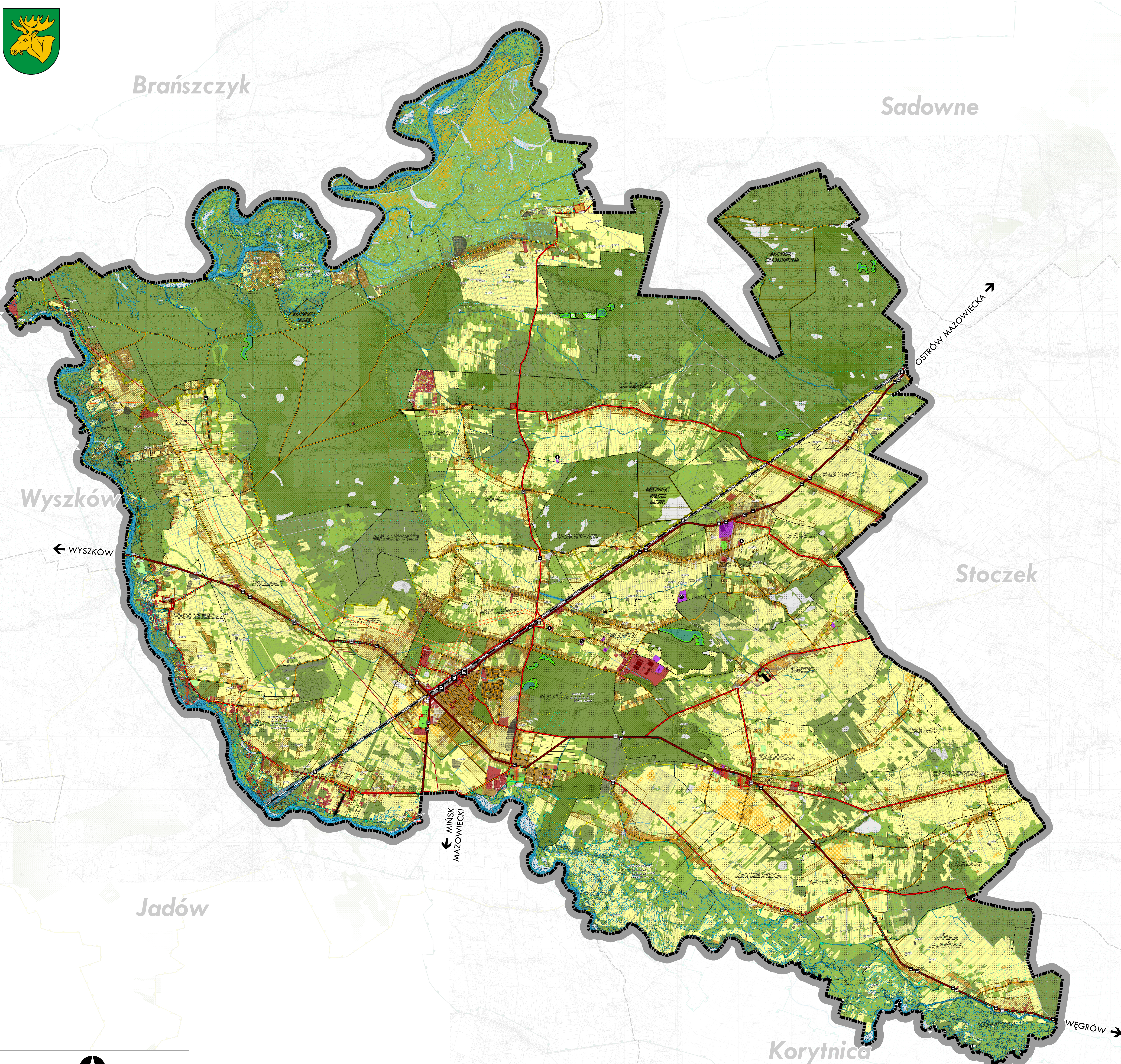


**STUDIUM UWARUNKOWAŃ I KIERUNKÓW ZAGOSPODAROWANIA PRZESTRZENNEGO GMINY ŁOCHÓW**  
 UWARUNKOWANIA ZAGOSPODAROWANIA PRZESTRZENNEGO - PLANSZA ZBIORCZA



**LEGENDA**

GRANICE ADMINISTRACYJNE GMINY ŁOCHÓW  
 GRANICE MIASTA  
 GRANICE OBRĘBÓW  
 GRANICE TERENÓW PRZEZNACZONYCH POD ZABUDOWĘ W DOTYCZĄCYM OBOWIĄZUJĄCYM STUDIUM UWARUNKOWAŃ I KIERUNKÓW ZAGOSPODAROWANIA PRZESTRZENNEGO GMINY ŁOCHÓW

**UŻYTKOWANIE GRUNTÓW**

- TERENY MIESZKANIOWE
- TERENY PRZEMYSŁOWE
- INNE TERENY ZABUDOWANE
- ZURBANIZOWANE TERENY NIEZABUDOWANE
- TERENY REKREACYJNO-WYPOCZYNKOWE
- GRUNTY ROLNE ZABUDOWANE
- DROGI
- TERENY KOLEJOWE
- INNE TERENY KOMUNIKACYJNE
- GRUNTY PRZEZNACZONE POD BUDOWĘ DRÓG PUBLICZNYCH LUB LINII KOLEJOWYCH
- LASY
- GRUNTY ZADRZEWIONE I ZAKRZEWIONE
- SADY
- GRUNTY ORNE
- ŁĄKI I PASTWISKA TRWAŁE
- NIELUŻYTKI
- TERENY RÓŻNE
- UŻYTKI EKOLOGICZNE
- GRUNTY POD STAWAMI ORAZ WODAMI POWIERZCHNIOWYMI STOJĄCYMI I PŁYNĄCYMI
- ROWY

**SYSTEM KOMUNIKACJI**

- DWORZEC KOLEJOWY
- PRZYSTANKI KOLEJOWE
- DWORZEC AUTOBUSOWY
- PRZYSTANKI AUTOBUSOWE
- PARKING PARK & RIDE
- EKSPLOATOWANA LINIA KOLEJOWA
- DROGI KRAJOWE
- DROGI POWIATOWE WRAZ Z ULICAMI W CIĄGACH DRÓG POWIATOWYCH
- DROGI GMINNE

**OBIEKTY I URZĄDZENIA INFRASTRUKTURY TECHNICZNEJ**

- SKŁADOWISKO ODPADÓW (NIECZYNNE)
- KOMUNALNA OCZYSZCZALNIA ŚCIEKÓW
- UJĘCIA WÓD
- GŁÓWNY PUNKT ZAŚILANIA - GPZ BACZKI
- TRASA NAPONIETRZNYCH LINII ELEKTROENERGETYCZNYCH 110 KV
- TRASA NAPONIETRZNEJ LINII ELEKTROENERGETYCZNEJ 220 KV

**OCHRONA DZIEDZICTWA KULTUROWEGO I ZABYTKÓW**

- ★ OBIEKT WPISANY DO REJESTRU ZABYTKÓW
- BUDYNKI WPISANE DO REJESTRU ZABYTKÓW
- OBIEKT LINIOWY WPISANY DO REJESTRU ZABYTKÓW
- GRANICE OBSZARÓW WPISANYCH DO REJESTRU ZABYTKÓW
- ★ OBIEKTY WPISANE DO GMINNEJ EWIDENCJI ZABYTKÓW
- BUDYNKI WPISANE DO GMINNEJ EWIDENCJI ZABYTKÓW
- OBIEKTY LINIOWE WPISANE DO GMINNEJ EWIDENCJI ZABYTKÓW
- GRANICE OBSZARÓW WPISANYCH DO GMINNEJ EWIDENCJI ZABYTKÓW
- STANOWISKO ARCHEOLOGICZNE WPISANE DO REJESTRU ZABYTKÓW WRAZ Z NUMEREM AZP STANOWISKA
- STANOWISKA ARCHEOLOGICZNE WPISANE DO EWIDENCJI ZABYTKÓW WRAZ Z NUMEREM AZP STANOWISKA
- STANOWISKA ARCHEOLOGICZNE O NIEZNANEJ LOKALIZACJI WPISANE DO GMINNEJ EWIDENCJI ZABYTKÓW WRAZ Z NUMEREM AZP STANOWISKA

**ISTNIEJĄCE STREFY KONSERWATORSKIE**

- STREFA "A" OCHRONY KONSERWATORSKIEJ
- STREFA "B" OCHRONY KONSERWATORSKIEJ
- STREFA "K" OCHRONY KONSERWATORSKIEJ
- STREFA "W" OCHRONY KONSERWATORSKIEJ

**FORMY OCHRONY PRZYRODY**

- ISTNIEJĄCE POMNIKI PRZYRODY
- GRANICE OBSZARU NATURA 2000 - DOLINA LIWCA
- GRANICE OBSZARU NATURA 2000 - DOLINA DOLNEGO BUGU
- GRANICE OBSZARU NATURA 2000 - OSTOJA NADBUŻAŃSKA
- GRANICE OBSZARU NATURA 2000 - OSTOJA NADLIWIECKA
- GRANICE NADBUŻAŃSKIEGO PARKU KRAJOBRAZOWEGO
- GRANICE OTULINY NADBUŻAŃSKIEGO PARKU KRAJOBRAZOWEGO
- GRANICE REZERWATÓW PRZYRODY
- GRANICE UŻYTKÓW EKOLOGICZNYCH
- GRANICE KORYTARZA EKOLOGICZNEGO - DOLINA DOLNEGO BUGU
- LASY OCHRONNE

**ZAGROŻENIE POWODZIOWE**

- GRANICE OBSZARÓW SZCZEGÓLNEGO ZAGROŻENIA POWODZIĄ, NA KTÓRYCH PRAWDOPODOBIEŃSTWO WYSTĄPIENIA POWODZI JEST WYSOKIE I WYNOŚI 10%
- GRANICE OBSZARÓW SZCZEGÓLNEGO ZAGROŻENIA POWODZIĄ, NA KTÓRYCH PRAWDOPODOBIEŃSTWO WYSTĄPIENIA POWODZI JEST ŚREDNIE I WYNOŚI 1%
- GRANICE OBSZARÓW NARAŻONYCH NA ZALANIE W PRZYPADKU ZNISZCZENIA LUB USZKODZENIA WAŁU PRZECIWPOWODZIOWEGO

**POZOSTAŁE UWARUNKOWANIA**

- GRANICE OBOWIĄZUJĄCYCH MIEJSKOWYCH PLANÓW ZAGOSPODAROWANIA PRZESTRZENNEGO
- TERENY O ZŁYCH WARUNKACH BUDOWLANYCH
- TERENY ZAMKNIĘTE
- OBSZARY GŁĘB WYSOKICH KLAS BONITACYJNYCH

**WAŻNIEJSZE TRASY TURYSTYCZNE**

- SZLAKI TURYSTYCZNE I ŚCIEŻKI DYDAKTYCZNE
- SZLAKI ROWEROWE
- SZLAKI KONNE
- SZLAK KAJAKOWY

**POZOSTAŁE OZNACZENIA**

- WAŻNIEJSZE CIEKI WODNE
- BUDYNKI
- GRANICE DZIAŁEK
- GRANICE GMIN SĄSIADUJĄCYCH

