

**UCHWAŁA NR LXVI/456/2023  
RADY MIEJSKIEJ W ŁOCHOWIE**

z dnia 30 sierpnia 2023 r.

**w sprawie ustanowienia pomników przyrody**

Na podstawie art. 7 ust. 1 pkt 1 oraz art. 40 ust. 1 ustawy z dnia 8 marca 1990 r. o samorządzie gminnym (Dz.U. z 2023 r., poz. 40 ze zm.) oraz art. 44 ust.1, 2, 3a i art. 45 ust. 1 ustawy z dnia 16 kwietnia 2004 r. o ochronie przyrody (Dz.U. z 2022 r., poz. 916 z ze zm.), po zasięgnięciu opinii Regionalnego Dyrektora Ochrony Środowiska w Warszawie, Rada Miejska w Łochowie uchwała, co następuje:

**§ 1. 1.** W celu ochrony tworów przyrody ożywionej o wyjątkowych walorach przyrodniczych, wyróżniających się cechami osobniczymi, rozmiarami ustanawia się następujące pomniki przyrody:

- 1) Dąb szypułkowy (*Quercus robur*) „DAMAZY” o obwodzie pnia 338 cm, rosnący na działce o numerze ewidencyjnym 471/1, obręb Łosiewice, będącej własnością prywatną.
- 2) Dąb szypułkowy (*Quercus robur*) o obwodzie pnia 337 cm, rosnący na działce o numerze ewidencyjnym 3686, obręb Brzuza, będącej własnością Państwowego Gospodarstwa Leśnego Lasy Państwowe Nadleśnictwo Łochów.

2. Drzewa opisane w ust. 1 podlegają ochronie w celu zachowania szczególnej wartości przyrodniczej, krajobrazowej, kulturowej i edukacyjnej.

3. Lokalizację pomników przyrody, o których mowa w ust. 1 stanowi załącznik nr 1 do niniejszej uchwały.

4. Opis, współrzędne geograficzne drzew oraz dokumentacja fotograficzna drzew, o których mowa w ust. 1 określa załącznik nr 2 do uchwały.

**§ 2.** W stosunku do pomników przyrody, o których mowa w § 1 ust. 1, wprowadza się następujące zakazy:

- 1) niszczenia, uszkodzenia lub przekształcania obiektu lub obszaru;
- 2) wykonywania prac ziemnych trwale zniekształcających rzeźbę terenu, z wyjątkiem prac związanych z zabezpieczeniem przeciwpowodziowym albo budową, odbudową, utrzymywaniem, remontem lub naprawą urządzeń wodnych;
- 3) uszkodzenia i zanieczyszczenia gleby;
- 4) dokonywania zmian stosunków wodnych, jeżeli zmiany te nie służą ochronie przyrody albo racjonalnej gospodarce rolnej, leśnej, wodnej lub rybackiej;
- 5) zmiany sposobu użytkowania ziemi;
- 6) umieszczania tablic reklamowych.

**§ 3. 1.** W stosunku do pomników przyrody, o których mowa w § 1 ust. 1, w ramach czynnej ochrony ustala się:

- 1) obowiązek stałego monitorowania i utrzymania stanu właściwego, wykonywanie zabiegów pielęgnacyjnych i zabezpieczających oraz realizacji celów ochrony,
- 2) obowiązek stałego monitorowania oznakowania i uzupełnianie jego braków.

2. Zadania, o których mowa w ust. 1 należą do obowiązków sprawującego nadzór nad pomnikami przyrody.

§ 4. Nadzór nad pomnikiem przyrody sprawuje Burmistrz Łochowa.

§ 5. Wykonanie uchwały powierza się Burmistrzowi Łochowa.

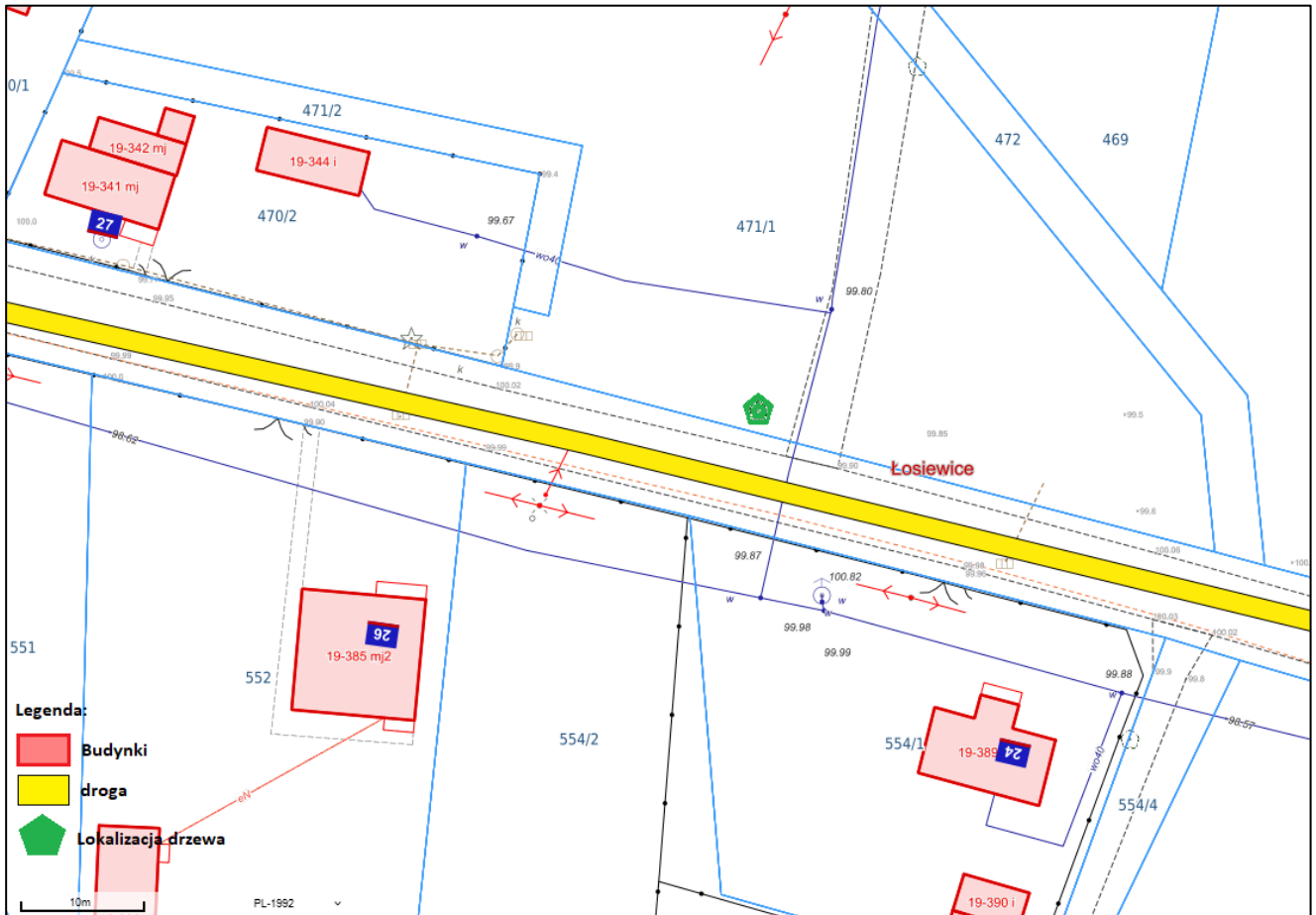
§ 6. Uchwała wchodzi w życie po upływie 14 dni od ogłoszenia w Dzienniku Urzędowym Województwa Mazowieckiego.

Przewodniczący Rady  
Miejskiej w Łochowie

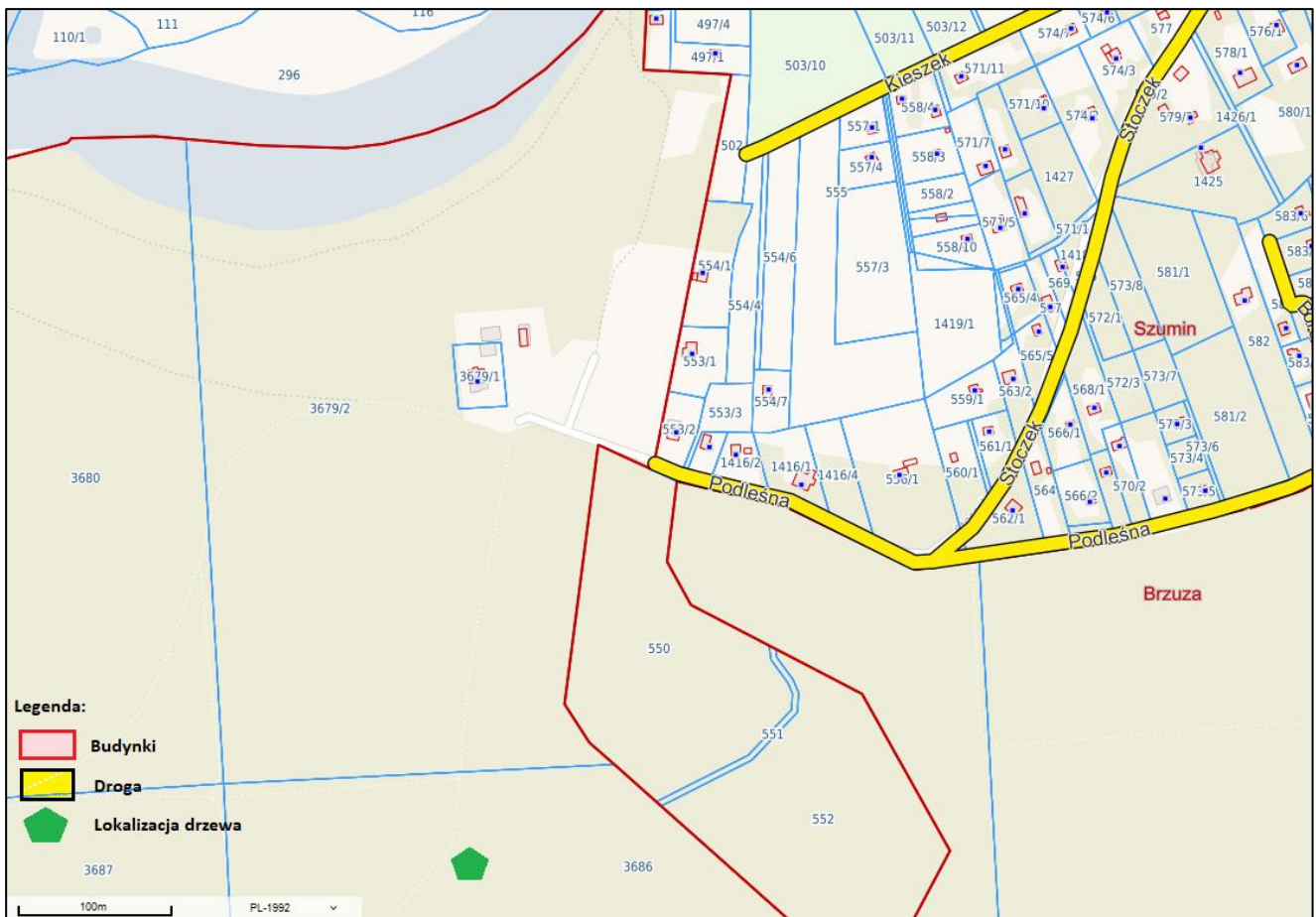
**Sławomir Piotr Ryszawa**

Załącznik nr 1 do Uchwały Nr LXVI/456/2023  
Rady Miejskiej w Łochowie z dnia 30 sierpnia 2023 r.  
w sprawie ustanowienia pomników przyrody

Lokalizacja pomników przyrody



Rysunek 1 Lokalizacja drzewa w miejscowości Łosiewice



Rysunek 2 Lokalizacja drzewa w miejscowości Brzuza, Nadleśnictwo Łochów, Leśnictwo Szumin

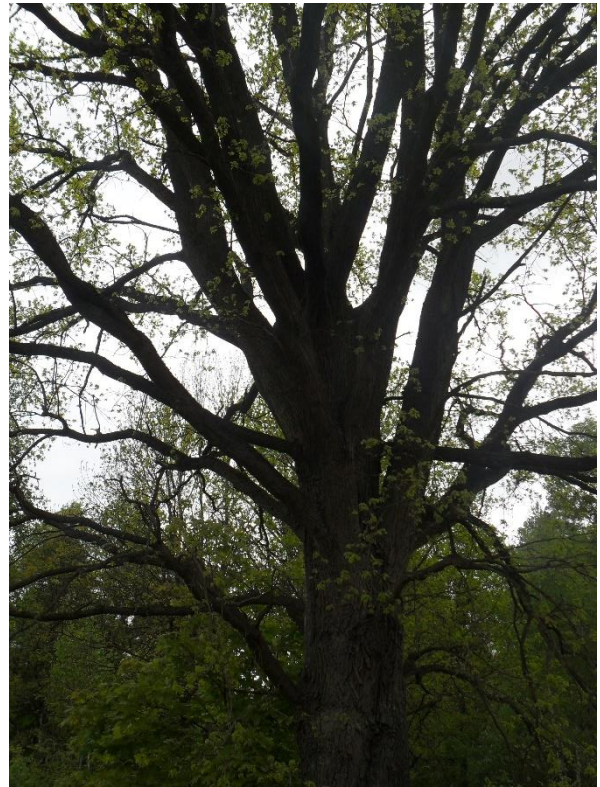
**Załącznik nr 2 do Uchwały Nr LXVI/456/2023  
Rady Miejskiej w Łochowie z dnia 30 sierpnia 2023 r.  
w sprawie ustanowienia pomników przyrody**

**Wykaz pomników przyrody wraz z dokumentacją fotograficzną**

<b>Lp.</b>	<b>Nazwa gatunkowa</b>	<b>Obwód pnia na wysokości 1,3 m [cm]</b>	<b>Nr ewidencyjny działki</b>	<b>Położenie geograficzne</b>	<b>Opis lokalizacji</b>
<b>1.</b>	Dąb szypułkowy (Quercus robur)	337	471/1	52,57797222 21,74372222	Obręb Łosiewice
<b>2.</b>	Dąb szypułkowy (Quercus robur)	338	3868	52,5979061 21,6272585	Obręb Brzuza, Nadleśnictwo Łochów, Leśnictwo Szumin

Dok. fotograficzna: Drzewo w lokalizacji Łosiewice





Dok. fotograficzna: Drzewo w lokalizacji Brzuza, Nadleśnictwo Łochów, Leśnictwo Szumin





