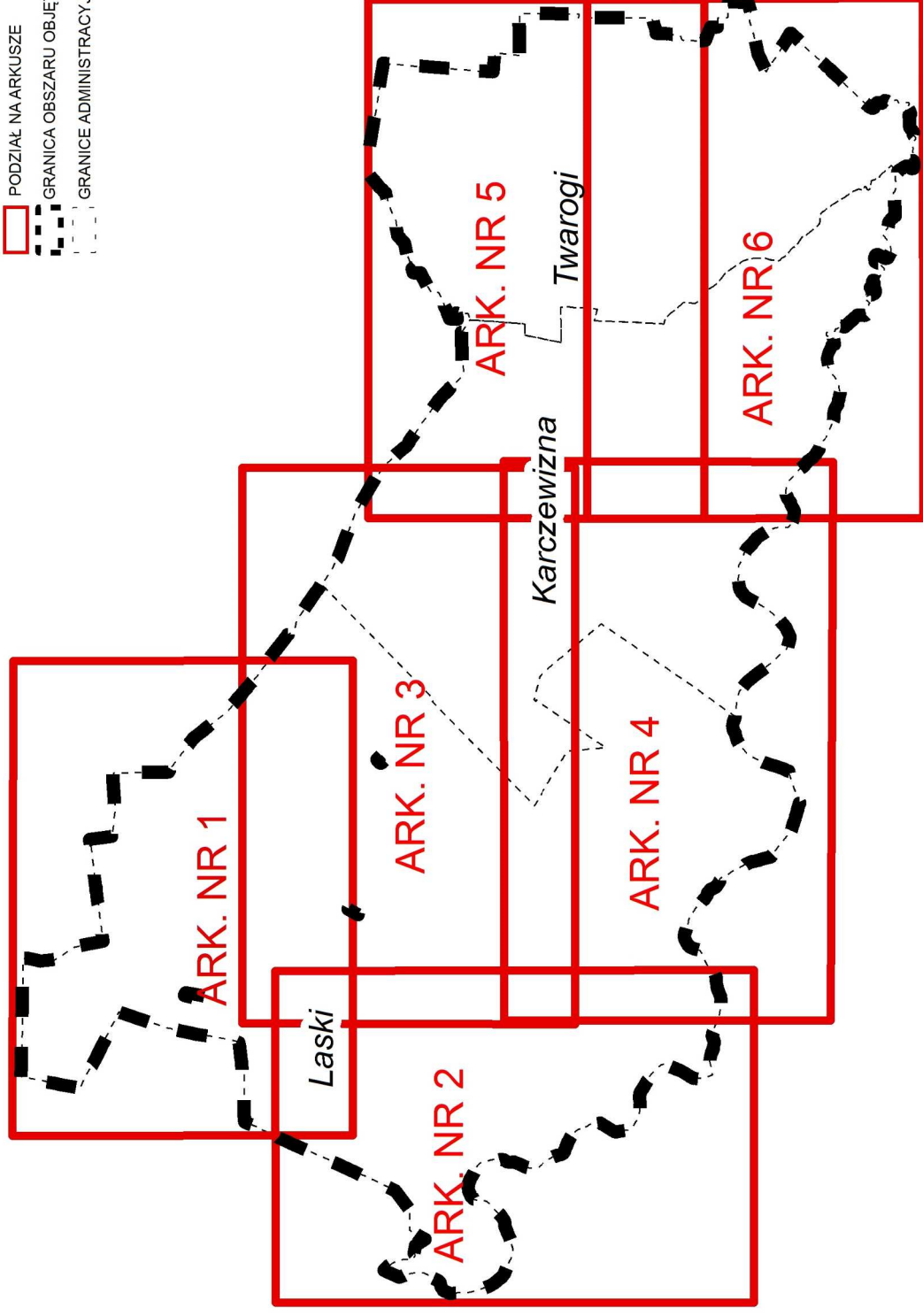


MIEJSCOWY PLAN ZAGOSPODAROWANIA PRZESTRZENNEGO GMINY ŁOCHÓW W ZAKRESIE WSI: LASKI, KARCZEWIZNA, TWAROGI

PODZIAŁ OBSZARU OBJĘTEGO PLANEM NA ARKUSZE

- Legenda:**
- PODZIAŁ NA ARKUSZE
 - GRANICA OBSZARU OBJĘTEGO PLANEM
 - GRANICE ADMINISTRACYJNE SOŁECTW



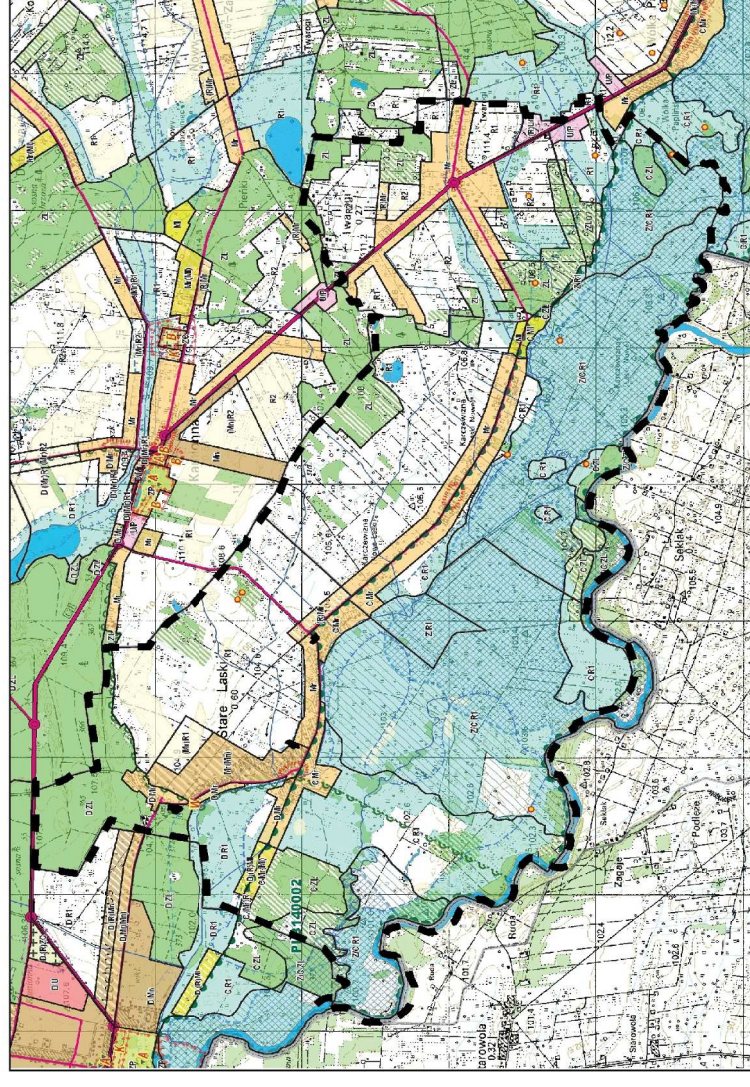
LEGENDA DO MIEJSCOWEGO PLANU ZAGOSPODAROWANIA PRZESTRZENNEGO

- USTALENIA PLANU:**
- GRANICA OBSZARU OBJĘTEGO PLANEM
 - LINIE ROZGRANICZAJĄCE TERENY O RÓŻNYM PRZEZNACZENIU LUB RÓŻNYCH ZASADACH ZAGOSPODAROWANIA
- PRZEZNACZENIE TERENÓW:**
- U - TERENY USŁUG CELU PUBLICZNEGO
 - U(US) - TERENY USŁUG CELU PUBLICZNEGO Z USŁUGAMI SPORTU
 - U/P - TERENY ZABUDOWY USŁUGOWO-PRODUKCYJNEJ
 - MN - TERENY ZABUDOWY MIESZKANIOWEJ JEDNORODZINNEJ
 - MN/U - TERENY ZABUDOWY MIESZKANIOWEJ JEDNORODZINNEJ I/LUB USŁUG
 - ML - TERENY ZABUDOWY LETNISKOWEJ
 - ZL - TERENY LEŚNE
 - ZL1 - TERENY ZALESIEŃ
 - RM - TERENY ZABUDOWY ZAGRODOWEJ
 - R - TERENY ROLNE
 - R2 - TERENY ROLNE NIEZABUDOWANE
 - WS - TERENY WÓD POWIERZCHNIOWYCH
 - KD - TERENY DRÓG PUBLICZNYCH (G - GŁÓWNE, L - LOKALNE, D - DOJAZDOWE)
 - KDPJ - CIĄGI PIESZO - JEZDNE
- OZNACZENIA INFORMACYJNE PLANU:**
- GRANICE ADMINISTRACYJNE WSI
 - ROWY MELIORACYJNE I ZBIORNIKI WODNE
 - OBSZARY ZMELIOROWANE
 - OBSZARY SZCZEGÓLNEGO ZAGROŻENIA POWODZIĄ
 - OBIEKTY WPISANE DO GMINNEJ EWIDENCJI ZABYTKÓW
 - (k) KATEGORIE DRÓG: k - KRAJOWE, p - POWIATOWE
 - 10 WYMIARY [m]
- OBIEKTY I OBSZARY CHRONIONE NA PODSTAWIE PRZEPISÓW ODRĘBNYCH**
- GRANICA OBSZARU NATURA 2000 - OBSZAR SPECJALNEJ OCHRONY PTAKÓW
 - DOLINA LIWCA PLB 140002
 - GRANICA OBSZARU NATURA 2000 - SPECJALNY OBSZAR OCHRONY SIEDLIISK
 - OSTOJA NADLIWIECKA PLH 140032
 - GRANICE OTULINY NPK
- OZNACZENIA INFORMACYJNE PLANU:**
- NIEPRZEKRACZALNE LINIE ZABUDOWY
 - GRANICE STREF OCHRONY KONSERWATORSKIEJ STANOWISK ARCHEOLOGICZNYCH
 - UJĘTYCH W EWIDENCJI WKZ
 - OBSZAR OBJĘTY STREFĄ OCHRONY KONSERWATORSKIEJ RELIKTÓW ARCHEOLOGICZNYCH "W"

ZAŁĄCZNIK NR 1

do Uchwały Nr
Rady Miejskiej w Łochowie z dnia

WYRYS ZE STUDIUM UWARUNKOWAŃ I KIERUNKÓW ZAGOSPODAROWANIA PRZESTRZENNEGO GMINY ŁOCHÓW Z 2006 R.



- LEGENDA:**
- GRANICA GMINY
 - GRANICE SOŁECTW
 - GRANICE STREF FUNKCYJNALNYCH WRAZ Z SYMBOLEM PRZEZNACZENIA TERENU
- ISTNIEJĄCE PRZEZNACZENIE TERENÓW:**
- TERENY ZABUDOWY ZAGRODOWEJ I ZABUDOWY MIESZKANIOWEJ O MAŁEJ INTENSYWNOŚCI
 - TERENY ZABUDOWY REKREACYJNEJ
 - TERENY ZABUDOWY USŁUGOWO-PRODUKCYJNEJ
- KIERUNKI ZMIAN W PRZEZNACZENIU TERENÓW**
- TERENY ZABUDOWY ZAGRODOWEJ PRZEZNACZONE POD ZABUDOWĘ JEDNORODZINNA
 - TERENY ZABUDOWY ZAGRODOWEJ PRZEZNACZONE POD ZABUDOWĘ LETNISKOWĄ
 - TERENY PRZEZNACZONE POD ROZWOJ STREFY ZABUDOWY ZAGRODOWEJ
 - TERENY PRZEZNACZONE POD ROZWOJ STREFY USŁUGOWO - PRODUKCYJNEJ
 - TERENY PRZEZNACZONE POD ROZWOJ STREFY ZABUDOWY REKREACYJNEJ
 - TERENY PRZEZNACZONE CENTRA WSI
- OBSZARY I ZASADY OCHRONY ŚRODOWISKA I JEGO ZASOBÓW ORAZ OCHRONY PRZYRODY:**
- GRANICA OTULINY NPK
 - GRANICA OBSZARÓW NATURA 2000 (WRAZ Z SYMBOLEM OBSZARU)
 - WAŻNIEJSZE ZBIORNIKI WODNE
 - WAŻNIEJSZE CIEKI WODNE
- OCHRONA DZIEDZICTWA KULTUROWEGO**
- STREFY I STANOWISKA ARCHEOLOGICZNE
 - STREFY OCHRONY KONSERWATORSKIEJ A.B.K.W
- KIERUNKI ROZWOJU UKŁADU DROGOWEGO I SYSTEMU INFRASTRUKTURY TECHNICZNEJ**
- DROGI KRAJOWE
 - DROGI POWIATOWE I WAŻNIEJSZE DROGI GMINNE
 - SKRZYŻOWANIA DROGOWE DO BUDOWY LUB MODERNIZACJI
 - ZASADY KSZTAŁTOWANIA LEŚNEJ PRZESTRZENI PRODUKCYJNEJ
 - LASY I GRUNTY LEŚNE
 - ZALESIEŃ LUB TERENY PRZEZNACZONE DO ZALESIEŃ
 - ZASADY KSZTAŁTOWANIA ROLNICZEJ PRZESTRZENI PRODUKCYJNEJ
 - KOMPLEKSY GLEB CHRONIONYCH (III KLASA)
 - CHRONIONE KOMPLEKSY UŻYTKÓW ZIELONYCH CIĄGÓW DOLINNYCH
 - OBSZAR BEZPOŚREDNIO ZAGROŻONE POWODZIĄ
 - OBSZAR BEZPOŚREDNIO ZAGROŻONY POWODZIĄ - ZASIĘG ZALEWU POWYZEJ 0,5 m
 - OBSZAR BEZPOŚREDNIO ZAGROŻONY POWODZIĄ - ZASIĘG ZALEWU PONIŻEJ 0,5 m
 - TERENY O ZŁYCH WARUNKACH BUDOWLANYCH
- tytuł opracowania:**
Miejscowy plan zagospodarowania przestrzennego gminy Łochów w zakresie wsi: Laski, Karczewizna, Twarogi
- ZAŁĄCZNIK NR 1**
- tytuł rysunku:
Schemat podziału rysunku planu na arkusze wraz z legendą oraz wyrysem ze Studium
- data: 2016 r. nr umowy: 126/2007

BIURO PLANOWANIA ROZWOJU WARSZAWY S.A.

główny projektant: mgr inż. arch. Marcin Świątek
mgr inż. arch. Maria Oprządek
mgr Karolina Korwin-Szymanowska
mgr inż. Iwona Kowalczyk
mgr inż. Arleta Wajczak

na podstawie koncepcji opracowanej przez:
- mgr inż. arch. Barbarę Złotowską
- mgr inż. arch. Krzysztofa Monikę Sawicką-Góralską
- mgr inż. arch. Krystynę Konopkówną

tytuł opracowania:
Miejscowy plan zagospodarowania przestrzennego gminy Łochów w zakresie wsi: Laski, Karczewizna, Twarogi

tytuł rysunku:
Schemat podziału rysunku planu na arkusze wraz z legendą oraz wyrysem ze Studium

data: 2016 r. nr umowy: 126/2007