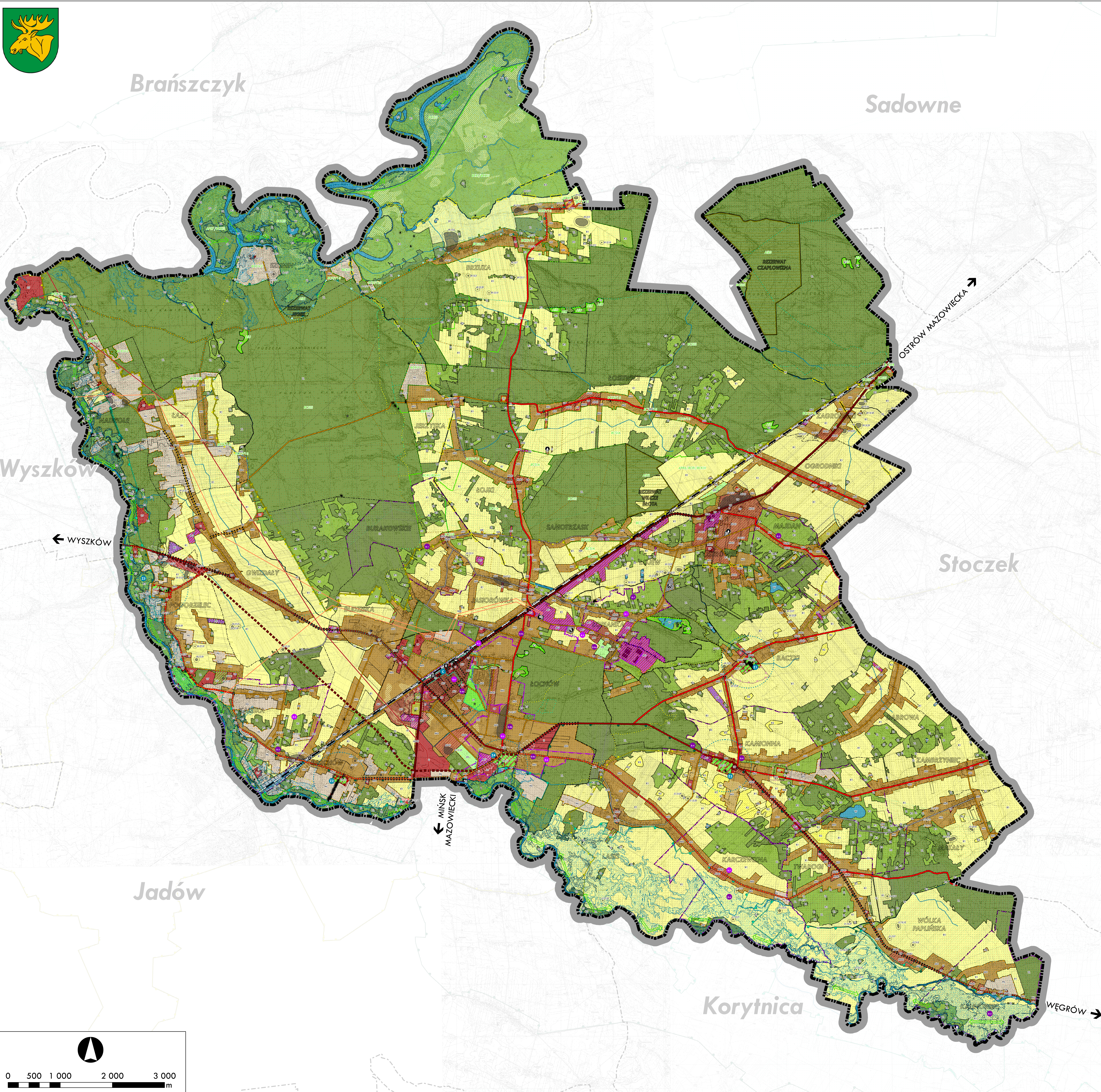


STUDIUM UWARUNKOWAŃ I KIERUNKÓW ZAGOSPODAROWANIA PRZESTRZENNEGO GMINY ŁOCHÓW

KIERUNKI ZAGOSPODAROWANIA PRZESTRZENNEGO - PLANOWANA STRUKTURA FUNKCJONALNO-PRZESTRZENNĄ



LEGENDA

- GRANICE ADMINISTRACYJNE GMINY ŁOCHÓW**
- GRANICE MIASTA**
- GRANICE OBRĘBÓW**
- GRANICE OBSZARÓW ROZWOJU O RÓŻNYCH RODZAJACH PRZEZNACZENIA I ZAGOSPODAROWANIA TERENÓW**
- GRANICE TERENÓW PRZEZNACZONYCH POD ZABUDOWĘ**
- OBSZARY ROZWOJU OKREŚLAJĄCE RODZAJE PRZEZNACZENIA I ZAGOSPODAROWANIA TERENÓW:**
- OBSZARY ZABUDOWY:**
 - MU** - OBSZARY ZABUDOWY MIESZKANIOWO-USŁUGOWEJ
 - MNU** - OBSZARY ZABUDOWY MIESZKANIOWEJ JEDNORODZINNEJ I USŁUG
 - MW** - OBSZARY ZABUDOWY MIESZKANIOWEJ WIELORODZINNEJ
 - MIN** - OBSZARY ZABUDOWY MIESZKANIOWEJ JEDNORODZINNEJ
 - ML** - OBSZARY ZABUDOWY LETNISKOWEJ
 - MR** - OBSZARY ROZPROSZONEJ ZABUDOWY ZAGRODOWEJ NA TERENACH WIEJSKICH
 - U** - OBSZARY ZABUDOWY USŁUGOWEJ
 - UP** - OBSZARY WYDZIELONYCH USŁUG PUBLICZNYCH
 - UT** - OBSZARY USŁUG TURYSTYKI
 - US** - OBSZARY WYDZIELONYCH USŁUG SPORTU I REKREACJI
 - AG** - OBSZARY AKTYWNOŚCI GOSPODARCEJ
 - AR** - OBSZARY ZABUDOWY GOSPODARCEJ OBSŁUGI ROLNICTWA
- OBSZARY INFRASTRUKTURY TECHNICZNEJ, KOLEJOWEJ ORAZ PRODUKCJI ENERGII**
- OBSZARY PRODUKCJI ENERGII ELEKTRYCZNEJ POCHODZĄCEJ Z PROMIENIOWANIA SŁONECZNEGO**
- KK** - OBSZARY KOLEJOWE
- IT** - OBSZARY INFRASTRUKTURY TECHNICZNEJ
- OBSZARY ZIELENI:**
 - ZC** - OBSZARY CMENTARZY
 - ZD** - OBSZARY OGRODÓW DZIAŁKOWYCH
 - ZP** - OBSZARY ZIELENI URZĄDZONEJ
 - ZP/U** - OBSZARY ZIELENI URZĄDZONEJ I USŁUG
- OBSZARY ROLNICZE:**
 - R1** - OBSZARY ROLNE
 - R2** - OBSZARY ROLNE Z OGRANICZENIAMI INWESTYCYJNYMI
 - R3** - OBSZARY ROLNO-KRAJOBRAZOWE
- OBSZARY LASÓW ORAZ WODY POWIERZCHNIOWE:**
 - ZL** - OBSZARY LASÓW
 - W** - OBSZARY WÓD POWIERZCHNIOWYCH
- INNE USTALENIA**
- ELEMENTY KOMPOZYCJI PRZESTRZENNEJ**
 - DOMINANTY DO WYKSPONOWANIA
 - SYSTEM PRZESTRZENI PUBLICZNYCH
 - WAŻNIEJSZE TRASY TURYSTYCZNE
 - SZLAKI TURYSTYCZNE I ŚCIEŻKI DYDAKTYCZNE
 - SZLAKI ROWEROWE
 - SZLAKI KONNE
 - SZLAK KAJAKOWY
 - PLAŻE / PRZYSTANIE
 - 50M STREFY SANITARNE OD CMENTARZY
 - 150M STREFY SANITARNE OD CMENTARZY
 - TERENY ZAMKNIĘTE
 - OBSZARY GŁĘB WYSOKICH KLAS BONITACYJNYCH
 - GRANICE OBSZARÓW, NA KTÓRYCH ROZMIESZCZONE SĄ URZĄDZENIA WYTWARZAJĄCE ENERGIĘ Z ODNAWIALNYCH ŹRÓDEŁ ENERGII O MOCY PRZEKRACZAJĄCEJ 500KW - POCHODZĄCEJ WYŁĄCZNIE Z PROMIENIOWANIA SŁONECZNEGO WRAZ Z GRANICAMI STREF OCHRONNYCH ZWIĄZANYCH Z OGRANICZENIAMI W ZABUDOWIE ORAZ ZAGOSPODAROWANIU I UŻYTKOWANIU TERENU
- OBSZARY CHARAKTERYZUJĄCE SIĘ CECHAMI OBSZARÓW REWITALIZACJI I ZDEGRADOWANYCH**
 - OBSZARY CHARAKTERYZUJĄCE SIĘ CECHAMI OBSZARÓW ZDEGRADOWANYCH**
 - SOŁECTWO BURAKOWSKIE
 - SOŁECTWO KALINOWIEC
 - SOŁECTWO KALISKA
 - SOŁECTWO KAMIONNA
 - SOŁECTWO MAJDAN
 - SOŁECTWO KARCZEWIZNA
 - SOŁECTWO ŁOPIANKA
 - SOŁECTWO ŁOCHÓW
 - OSIEDLE ŁOCHÓW FABRYCZNY, B. OSIEDLE STARY ŁOCHÓW, C. OSIEDLE WYMYSŁY, D. OSIEDLE CENTRUM, E. OSIEDLE ŁASKOWSKA, F. OSIEDLE WĘGROWSKA
 - OBSZARY CHARAKTERYZUJĄCE SIĘ CECHAMI OBSZARÓW REWITALIZACJI**
 - SOŁECTWO ŁOPIANKA
 - SOŁECTWO ŁOCHÓW FABRYCZNY
 - OSIEDLE WYMYSŁY
 - OSIEDLE CENTRUM
 - SOŁECTWO ŁASKOWSKA
 - OSIEDLE KARCZEWIZNA
 - SOŁECTWO KALISKA
 - STARY ŁOCHÓW
 - OSIEDLE ŁASKOWSKA
 - SOŁECTWO KARCZEWIZNA
 - SOŁECTWO KALISKA
- GRANICE OBOWIĄZUJĄCYCH MIEJSCOWYCH PLANÓW ZAGOSPODAROWANIA PRZESTRZENNEGO**
- OBIEKTY I URZĄDZENIA KOMUNIKACJI**
 - DWORZEC KOLEJOWY
 - PRZYSTANKI KOLEJOWE
 - DWORZEC AUTOBUSOWY
 - CENTRUM PRZESIADKOWE
 - EKSPLUATOWANA LINIA KOLEJOWA
 - REZERWY DLA REALIZACJI WĘZŁÓW KOMUNIKACYJNYCH
- KDOP** - DROGI KLASY GŁÓWNEJ RUCHU PRZYSPIESZONEGO - ISTNIEJĄCE
- KDOP** - DROGI KLASY GŁÓWNEJ RUCHU PRZYSPIESZONEGO - PROJEKTOWANA OBWODNICA
- KDG** - DROGI KLASY GŁÓWNEJ - ISTNIEJĄCE
- KDZ** - DROGI KLASY ZBIORCZEJ - ISTNIEJĄCE
- KDZ** - DROGA KLASY ZBIORCZEJ - PROJEKTOWANA
- KDL** - DROGI KLASY LOKALNEJ - ISTNIEJĄCE
- KDL** - DROGI KLASY LOKALNEJ - PROJEKTOWANE
- KDD** - WAŻNIEJSZE DROGI KLASY DOJAZDOWEJ - ISTNIEJĄCE
- OBIEKTY I URZĄDZENIA INFRASTRUKTURY TECHNICZNEJ**
 - SKŁADOWISKO ODPADÓW (NIECZYNNIE)
 - KOMUNALNA OCZYSZCZALNIA ŚCIEKÓW
 - UJĘCIA WÓD
 - GŁÓWNY PUNKT ZASILANIA - GPZ BACZKI
 - TRASA NAWIETRZNYCH LINII ELEKTROENERGETYCZNYCH 110 KV
 - TRASA NAWIETRZNEJ LINII ELEKTROENERGETYCZNEJ 220 KV
- OBSZARY FUNKCJONALNE O ZNACZENIU LOKALNYM:**
 - CENTRUM MIASTA ŁOCHÓW
 - BACZKI
 - BACZÓW
 - KAMIONNA
 - ŁOCHÓW
 - POGORZELEC
- USTALENIA OCHRONY DZIEDZICTWA KULTUROWEGO I ZABYTKÓW**
 - OBIEKT WPISANY DO REJESTRU ZABYTKÓW
 - BUDYNKI WPISANE DO REJESTRU ZABYTKÓW
 - OBIEKTY WPISANE DO GMINNEJ EWIDENCJI ZABYTKÓW
 - BUDYNKI WPISANE DO GMINNEJ EWIDENCJI ZABYTKÓW
 - STANOWISKO ARCHEOLOGICZNE WPISANE DO REJESTRU ZABYTKÓW WRAZ Z NUMEREM AZP STANOWISKA
 - STANOWISKA ARCHEOLOGICZNE WPISANE DO EWIDENCJI ZABYTKÓW WRAZ Z NUMEREM AZP STANOWISK
- ISTNIEJĄCE STREFY KONSERWATORSKIE**
 - STREFA "A" OCHRONY KONSERWATORSKIEJ
 - STREFA "B" OCHRONY KONSERWATORSKIEJ
 - STREFA "K" OCHRONY KONSERWATORSKIEJ
 - STREFA "W" OCHRONY KONSERWATORSKIEJ
 - PROJEKTOWANE STREFY KONSERWATORSKIE
 - STREFA "A" OCHRONY KONSERWATORSKIEJ
 - STREFA "B" OCHRONY KONSERWATORSKIEJ
 - STREFA "W" OCHRONY KONSERWATORSKIEJ
 - STREFA "OW" OCHRONY KONSERWATORSKIEJ STANOWISK ARCHEOLOGICZNYCH
- USTALENIA OCHRONY ŚRODOWISKA I JEGO ZASOBÓW, OCHRONY PRZYRODY I KRAJOBRAZU**
 - ISTNIEJĄCE POMNIK PRZYRODY
 - PONADLOKALNE POWIĄZANIA PRZYRODNICZE
 - LOKALNE POWIĄZANIA PRZYRODNICZE
 - GRANICE OBSZARU NATURA 2000 - DOLINA LIWCA
 - GRANICE OBSZARU NATURA 2000 - DOLINA DOLNEGO BUGU
 - GRANICE OBSZARU NATURA 2000 - OSTOJA NADBUŻAŃSKA
 - GRANICE OBSZARU NATURA 2000 - OSTOJA NADLIWIECKA
 - GRANICE NADBUŻAŃSKIEGO PARKU KRAJOBRAZOWEGO
 - GRANICE OTULINY NADBUŻAŃSKIEGO PARKU KRAJOBRAZOWEGO
 - GRANICE REZERWATÓW PRZYRODY
 - GRANICE UŻYTKÓW EKOLOGICZNYCH
 - GRANICE KORYTARZA EKOLOGICZNEGO - DOLINA DOLNEGO BUGU
 - ZGRUPOWANE DUŻE OKAZY RODZIMYCH DRZEW W FORMIE ALEI - DO ZACHOWANIA
 - GRANICE STREF FUNKCJONALNO-PRZESTRZENNYCH NADBUŻAŃSKIEGO PARKU KRAJOBRAZOWEGO
- ISTNIEJĄCE REZERWATY PRZYRODY**
 - AIR 1, 2, 3
 - AIU
 - APR7/BCR/BCXIII
 - APR7/BCXIII
 - BCX III
 - BCX IV 2, 4, 3, 25
 - BCR I/BCXIII
 - BCR II
 - BCS IA
 - BCS IIA
 - BCS IIB
 - BCS III
- ISTNIEJĄCE UŻYTKI EKOLOGICZNE**
 - STREFA PROJEKTOWANYCH REZERWATÓW PRZYRODY LUB POWIEKSZENIA ISTNIEJĄCYCH / RENATURYZACJI ZDEGRADOWANYCH EKOSYSTEMÓW HYDROGENICZNYCH / STREFA PRZECIWDZIAŁANIA ZMNIEJSZANIU I FRAGMENTACJI TERENÓW OTWARTYCH
 - STREFA PROJEKTOWANYCH REZERWATÓW PRZYRODY LUB POWIEKSZENIA ISTNIEJĄCYCH / PRZECIWDZIAŁANIA ZMNIEJSZANIU I FRAGMENTACJI TERENÓW OTWARTYCH
 - STREFY PRZEKSZTAŁCEN FUNKCJONALNO-PRZESTRZENNYCH ELEMENTÓW KRAJOBRAZU KULTUROWEGO
 - STREFA RENATURYZACJI ZDEGRADOWANYCH EKOSYSTEMÓW HYDROGENICZNYCH / STREFA PRZECIWDZIAŁANIA ZMNIEJSZANIU I FRAGMENTACJI TERENÓW OTWARTYCH
 - STREFA REWALORYZACJI TECHNICZNO-ARCHITEKTONICZNEJ KRAJOBRAZU KULTUROWEGO
 - STREFA PRODUKCJI ROLNEJ Z DOPUSZCZENIEM ZABUDOWY ZAGRODOWEJ
 - STREFA ZACHOWANIA CENNYCH WARTOŚCI KULTURY
 - STREFA OSADNICZWA WIEJSKIEGO
 - STREFA ZACHOWANIA KRAJOBRAZU LEŚNEGO, W TYM DUŻYCH KOMPLEKSÓW LEŚNYCH
- OCHRONA PRZECIWPOWODZIOWA**
 - GRANICE OBSZARÓW SZCZEGÓLNEGO ZAGROŻENIA POWODZIĄ, NA KTÓRYCH PRAWDOPODOBIEŃSTWO WYSTĄPIENIA POWODZI JEST WYSOKIE I WYNOŚY 10%
 - GRANICE OBSZARÓW SZCZEGÓLNEGO ZAGROŻENIA POWODZIĄ, NA KTÓRYCH PRAWDOPODOBIEŃSTWO WYSTĄPIENIA POWODZI JEST ŚREDNIE I WYNOŚY 1%
 - GRANICE OBSZARÓW NARAŻONYCH NA ZALANIE W PRZYPADKU ZNISZCZENIA LUB USZKODZENIA WAŁU PRZECIWPOWODZIOWEGO
- POZOSTAŁE OZNACZENIA**
 - WAŻNIEJSZE CIEKI WODNE
 - BUDYNKI
 - GRANICE GMIN SĄSIADUJĄCYCH
 - GRANICE DZIAŁEK

