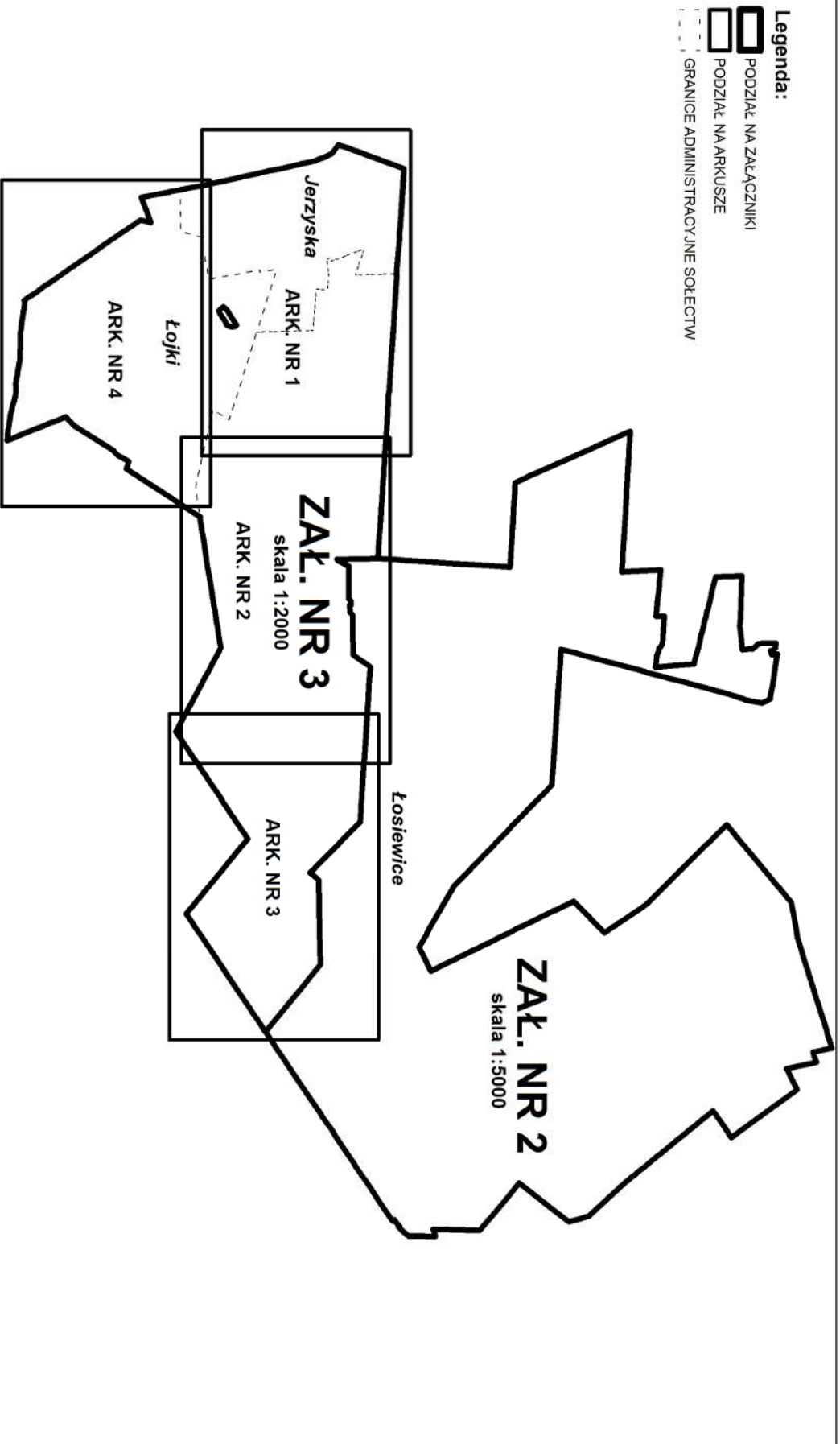


MIEJSCOWY PLAN ZAGOSPODAROWANIA PRZESTRZENNEGO GMINY ŁOCHÓW W ZAKRESIE WSI ŁOSIEWICE, JERZYSKA, ŁOJKI

PODZIAŁ OBSZARU OBJĘTEGO PLANEM NA ZAŁĄCZNIKI I ARKUSZE



- Legenda:**
- PODZIAŁ NA ZAŁĄCZNIKI
 - PODZIAŁ NA ARKUSZE
 - GRANICE ADMINISTRACYJNE SOŁECTW

LEGENDA DO MIEJSCOWEGO PLANU ZAGOSPODAROWANIA PRZESTRZENNEGO

USTALENIA PLANU:

GRANICA OBSZARU OBJĘTEGO PLANEM
LINIE ROZGRANICZAJĄCE TERENY O RÓŻNYM PRZEZNACZENIU
LUB RÓŻNYCH ZASADACH ZAGOSPODAROWANIA

PRZEZNACZENIE TERENÓW:

- U - TERENY USŁUG CELEU PUBLICZNEGO
- UK - TERENY USŁUG SAKRALNYCH
- MNiU - TERENY ZABUDOWY MIESZKANIOWEJ, JEDNORODZINNEJ I LUB USŁUG
- MN - TERENY ZABUDOWY MIESZKANIOWEJ, JEDNORODZINNEJ
- MŁ - TERENY ZABUDOWY LETNISKOWEJ
- ZC - TERENY CMENTARZY
- ZL - TERENY LEŚNE
- ZL1 - TERENY ZALESIEŃ
- ZL2 - TERENY LEŚNE Z ZAKAZEM ZABUDOWY
- RM - TERENY ZABUDOWY ZAGRODOWEJ
- R - TERENY ROLNE
- R1 - TERENY ROLNE Z ZAKAZEM ZABUDOWY
- WS - TERENY WOD POMICZNIOWYCH
- IW - TERENY OBJĘTYCH URZĄDZEŃ ZBIOROWEGO ZAOPATRZENIA W WODĘ
- KD - TERENY DRÓG PUBLICZNYCH (KLASA: L - LOKALNE, D - DOJAZDOWE)
- KPJ - TERENY CIĄGÓW PIESZO - JEZDNYCH
- KDW - TERENY DRÓG WEWNĘTRZNYCH

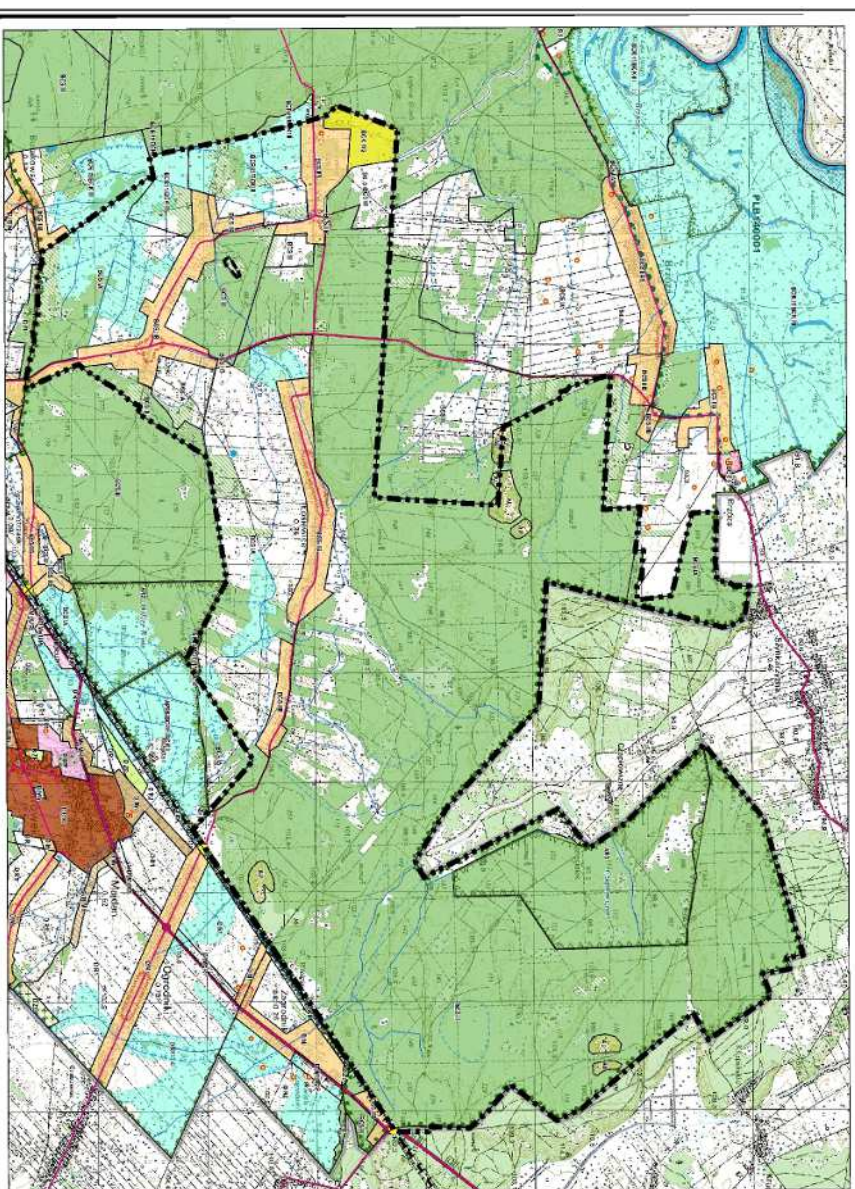
OZNACZENIA INFORMACYJNE PLANU:

- GRANICE ADMINISTRACYJNE WSI
- ROWY MELIORACYJNE I ZBIORNIKI WODNE
- OBSZARY ZMELIOROWANE
- GRANICE STREF OCHRONNYCH
- (p) KATEGORIE DRÓG: p - POWIATOWE
- OBIEKTY WPISANE DO GMINNEJ EWIDENCJI ZABYTKÓW
- LASY OCHRONNE
- 10 WYMIARY [m]
- OBIEKTY I OBSZARY CHRONIONE NA PODSTAWIE PRZEPISÓW ODRĘBNYCH:**
- GRANICE NADBUZANSKIEGO PARKU KRAJOBRAZOWEGO - NPK
- GRANICE OTULINY NPK
- GRANICE REZERWATU PRZYRODY "CZAPLOWIŻNA"
- GRANICE PROJEKTOWANEGO POWIĘKSZENIA REZERWATU PRZYRODY "WILCZE BŁOTA"
- POMNIKI PRZYRODY
- OBSZARY UŻYTKÓW EKOLOGICZNYCH

ZAŁĄCZNIK NR 1

do Uchwały Nr XXVIII/179/2016
Rady Miejskiej w Łochowie z dnia 29 czerwca 2016 r.

WYRYS ZE STUDIUM UWARUNKOWAŃ I KIERUNKÓW ZAGOSPODAROWANIA PRZESTRZENNEGO GMINY ŁOCHÓW Z 2006 R.



LEGENDA:
GRANICA OBSZARU OBJĘTEGO PLANEM

- GRANICA GMINY
- GRANICE SOŁECTW
- GRANICE STREF FUNKCJONALNYCH WRAZ Z SYMBOLEM PRZEZNACZENIA TERENU
- ISTNIEJĄCE PRZEZNACZENIE TERENÓW:**
- TERENY ZABUDOWY ZAGRODOWEJ I ZABUDOWY MIESZKANIOWEJ O MAŁEJ INTENSYWNOŚCI
- TERENY ZABUDOWY REKREACYJNEJ
- TERENY CMENTARZY
- KIERUNKI ZMIAN W PRZEZNACZENIU TERENÓW**
- POSTULOWANE CENTRA WSI
- OBSZARY I ZASADY OCHRONY ŚRODOWISKA I JEGO ZASOBÓW ORAZ OCHRONY PRZYRODY:**
- GRANICA NADBUZANSKIEGO PARKU NARODOWEGO (NPK)
- REZERWATY ISTNIEJĄCE I PROJEKTOWANE
- UŻYTKI EKOLOGICZNE
- WAŻNIEJSZE ZGRUPOWANIA POMNIKÓW PRZYRODY
- WAŻNIEJSZE CIĘKI WODNE
- OCHRONA DZIEDZICTWA KULTUROWEGO**
- STREFY I STANOWISKA ARCHEOLOGICZNE
- KIERUNKI ROZWOJU UKŁADU DROGOWEGO I SYSTEMU INFRASTRUKTURY TECHNICZNEJ**
- DROGI POWIATOWE I WAŻNIEJSZE DROGI GMINNE
- PUNKTY I LINIOWE URZĄDZENIA INFRASTRUKTURY**
- ZAOPATRZENIE W WODĘ - GMINNE I ŁĘGIA WODY
- STREFY OGRANICZONEGO UŻYTKOWANIA
- ZASADY KSZTAŁTOWANIA LEŚNEJ PRZESTRZENI PRODUKCYJNEJ**
- LASY I GRUNTY LEŚNE
- ZALESIENIA LUB TERENY PRZEZNACZONE DO ZALESIENIA
- ZASADY KSZTAŁTOWANIA ROLNICZEJ PRZESTRZENI PRODUKCYJNEJ**
- CHRONIONE KOMPLEKSY UŻYTKÓW ZIELONYCH CIĄGÓW DOLINNYCH
- OBSZARY BEZPOŚREDNIO ZAGROŻONE POWODZIĄ**
- TERENY O ZŁYCH WARTUNKACH BUDOWLANYCH

Biurowo BIURO PLANOWANIA ROZWOJU WARSZAWY S.A.

główny projektant: mgr inż. arch. Marcin Świecik
autoryz.: mgr inż. Iwona Kowalczyk
mgr inż. Barbara Wajcazak
mgr inż. arch. Marta Oprządek
mgr Karolina Korwin-Szymanowska
mgr inż. arch. Krysztyna Konopkova

na podstawie koncepcji opracowanej przez:
mgr inż. arch. Barbara Ziłłowska
mgr inż. arch. Krzysztof Monka Sawicka - Góralska
mgr inż. arch. Krysztyna Konopkova

tytuł opracowania:
Miejscowy plan zagospodarowania przestrzennego
gminy Łochów w zakresie wsi Łosiewice, Jerzyska, Łojki

Rysunek planu - ZAŁĄCZNIK NR 1

data: 2016 r. nr umowy: 126/2007