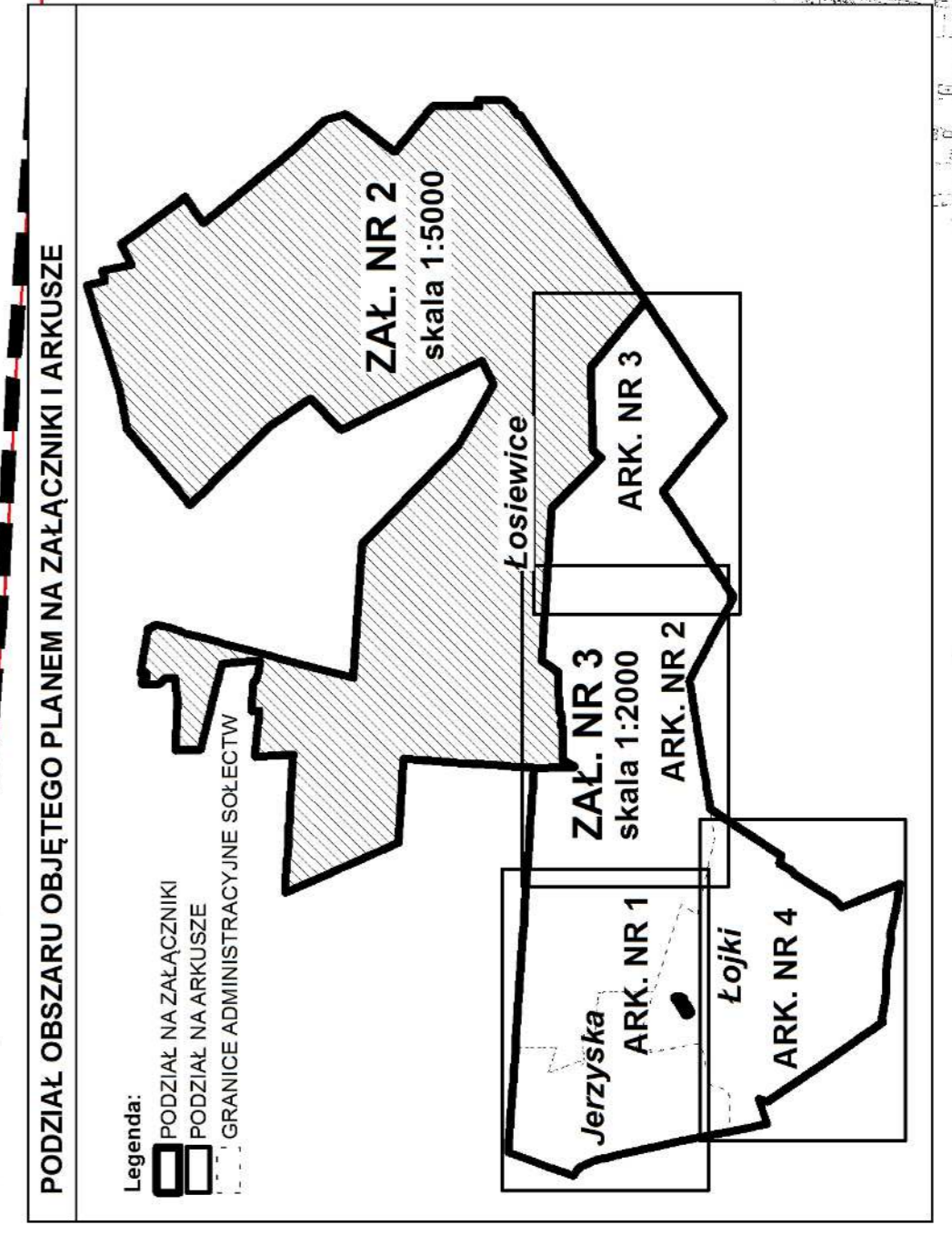
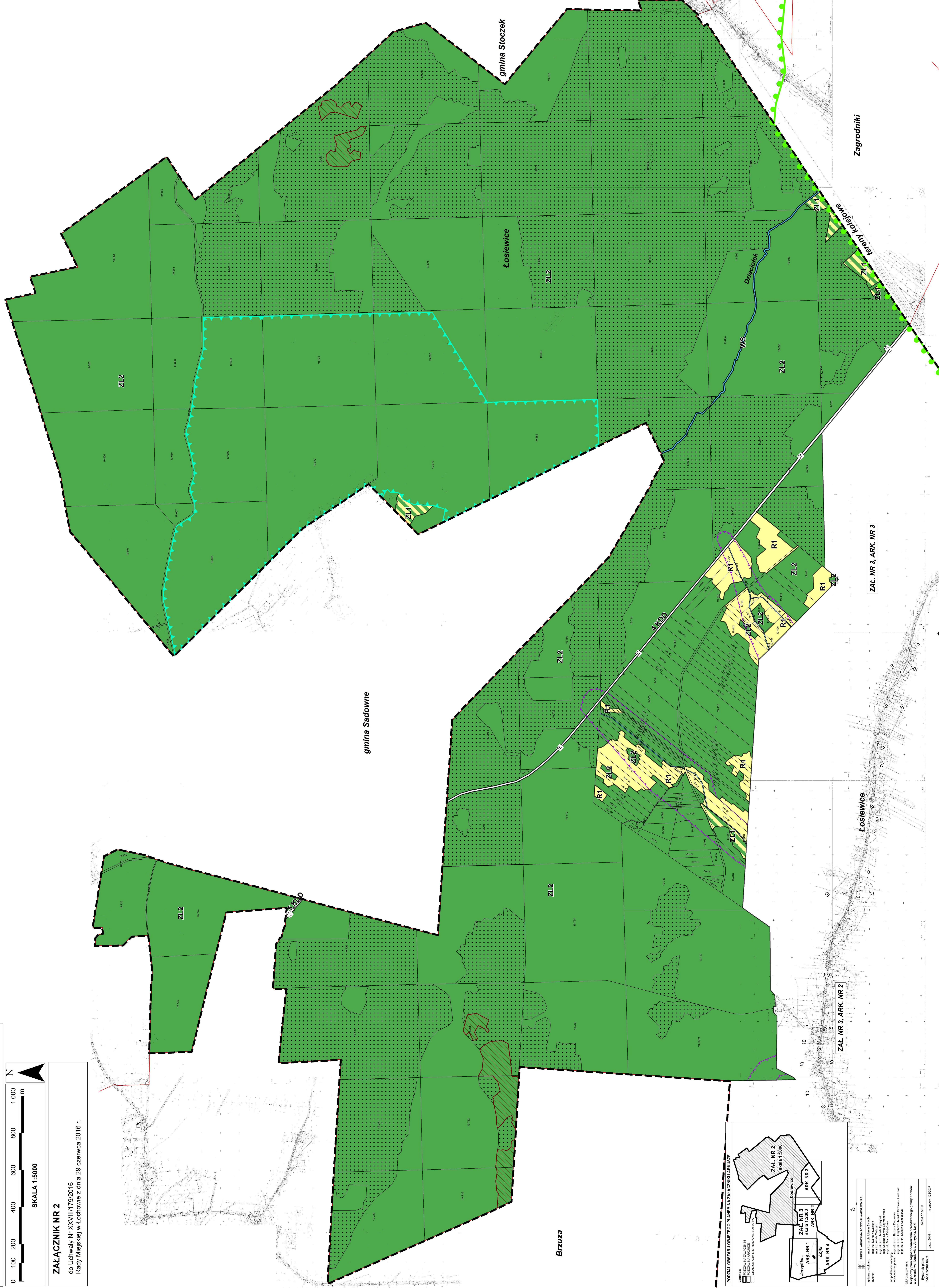


SKALA 1:5000

ZALĄCZNIK NR 2

do Uchwały Nr XXVIII/179/2016
Rady Miejskiej w Łochowie z dnia 29 czerwca 2016 r.



Legenda:

	obszar zabudowy
	obszar zielony ZL2
	obszar mieszkaniowy R1
	droga powiatowa SK00D
	droga wojewódzka WS
	potok Dzięgiełek
	teren kolejowy

Mapa opracowana przez Zdzisława Zdzienickiego, Łochów, 2016 r.
Wzrost: 1,80 m, Ciężar ciała: 75 kg, Ciężar serca: 300 g, Ciężar płuc: 1,2 kg, Ciężar wątroby: 1,5 kg, Ciężar nerek: 150 g, Ciężar pęcherzyka żółciowego: 50 g, Ciężar pęcherzyka wodnego: 10 g, Ciężar trzustki: 70 g, Ciężar śledziony: 150 g, Ciężar wątroby: 1,5 kg, Ciężar nerek: 150 g, Ciężar pęcherzyka żółciowego: 50 g, Ciężar pęcherzyka wodnego: 10 g, Ciężar trzustki: 70 g.

Opis: Mapa przedstawia plan zagospodarowania przestrzennego gminy Łochów w zakresie wsi Łosiewice, Jerzyńska, Łojki. Mapa została opracowana na podstawie danych geodezyjnych i planów miejscowych. Skala: 1:5000. Data: 2016 r. Projektant: Zdzisław Zdzienicki.