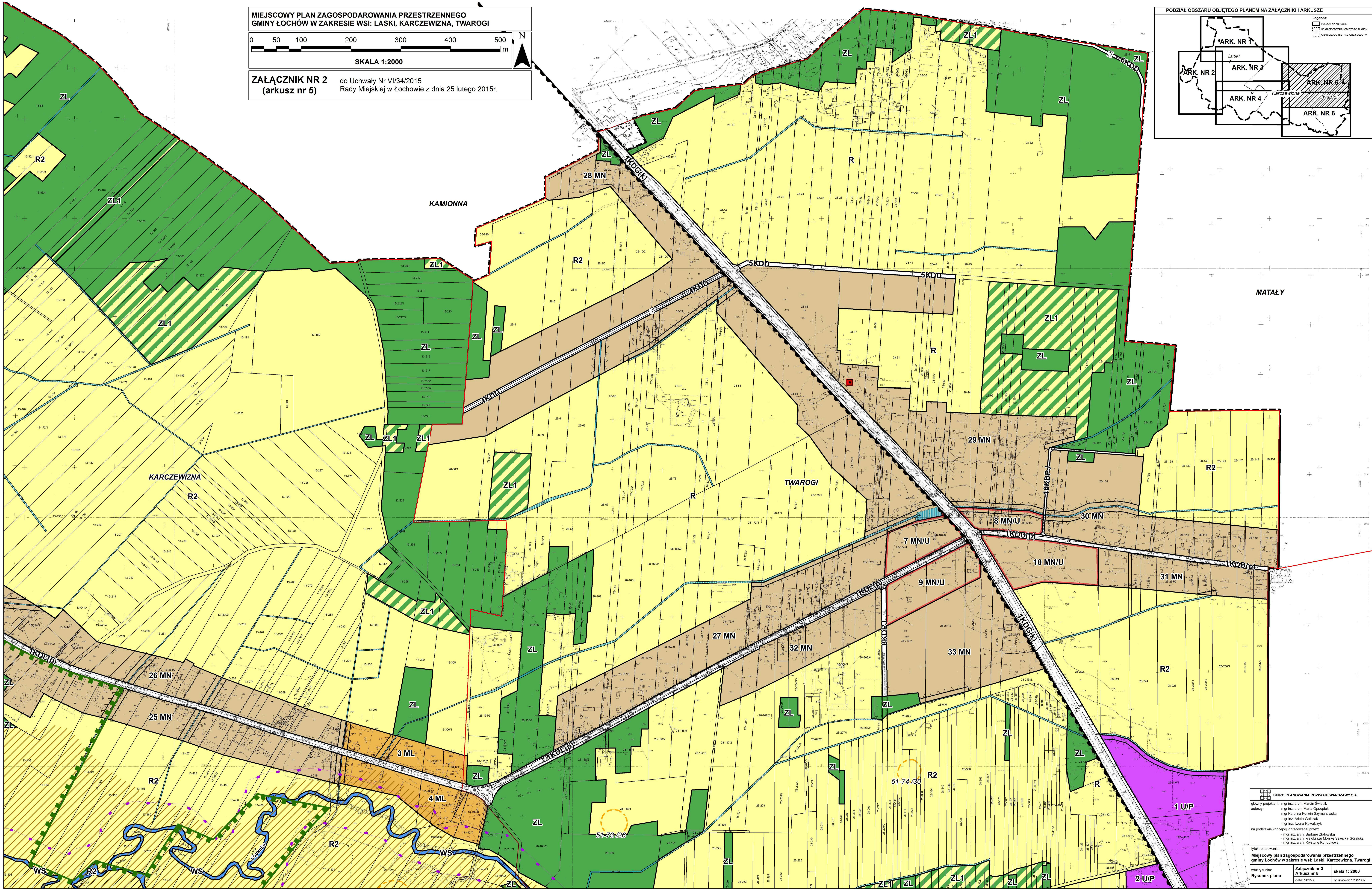
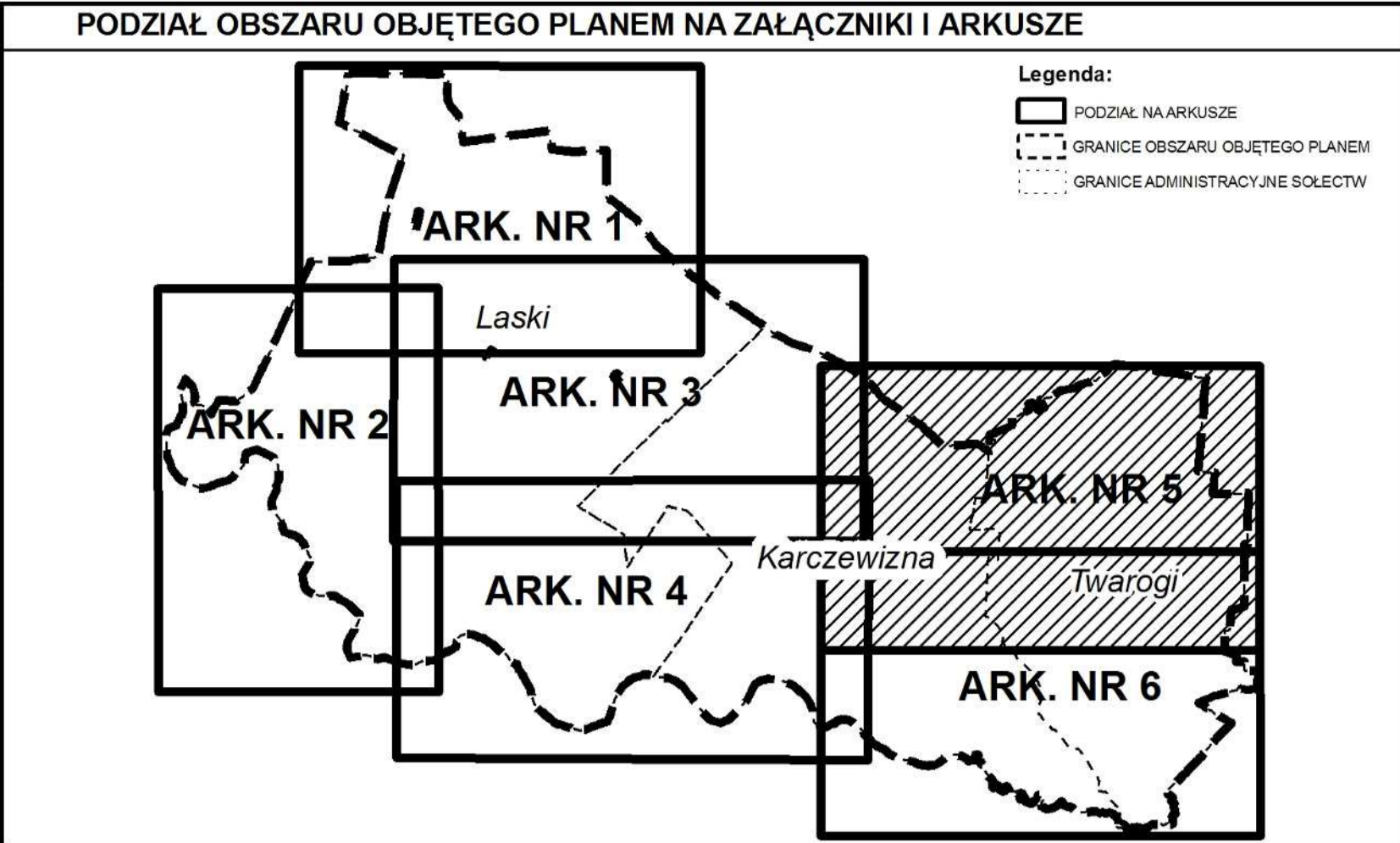


**MIEJSKOWY PLAN ZAGOSPODAROWANIA PRZESTRZENNEGO  
GMINY ŁOCHÓW W ZAKRESIE WSI: LASKI, KARCZEWIZNA, TWAROGI**

0 50 100 200 300 400 500 m

SKALA 1:2000

**ZAŁĄCZNIK NR 2  
(arkusz nr 5)** do Uchwały Nr VI/34/2015  
Rady Miejskiej w Łochowie z dnia 25 lutego 2015r.



**BIURO PLANOWANIA ROZWOJU WARSZAWY S.A.**  
 główny projektant: mgr inż. arch. Marcin Świątek  
 autorzy: mgr inż. arch. Maria Orzechowska  
 mgr Karolina Korwin-Szymanowska  
 mgr inż. Aleta Walczak  
 mgr inż. Iwona Kowalczyk  
 na podstawie koncepcji opracowanej przez:  
 mgr inż. arch. Barbarę Złotowską  
 mgr inż. arch. Krzysztofa Moniewa-Szawicką-Góralską  
 mgr inż. arch. Krystynę Konopkówną

tytuł opracowania:  
 Miejscowy plan zagospodarowania przestrzennego  
 gminy Łochów w zakresie wsi: Łaski, Karczewizna, Twarogi

tytuł rysunku:  
 Załącznik nr 2  
 Arkusz nr 5

skala 1: 2000  
 data: 2015 r.  
 nr umowy: 126/2007