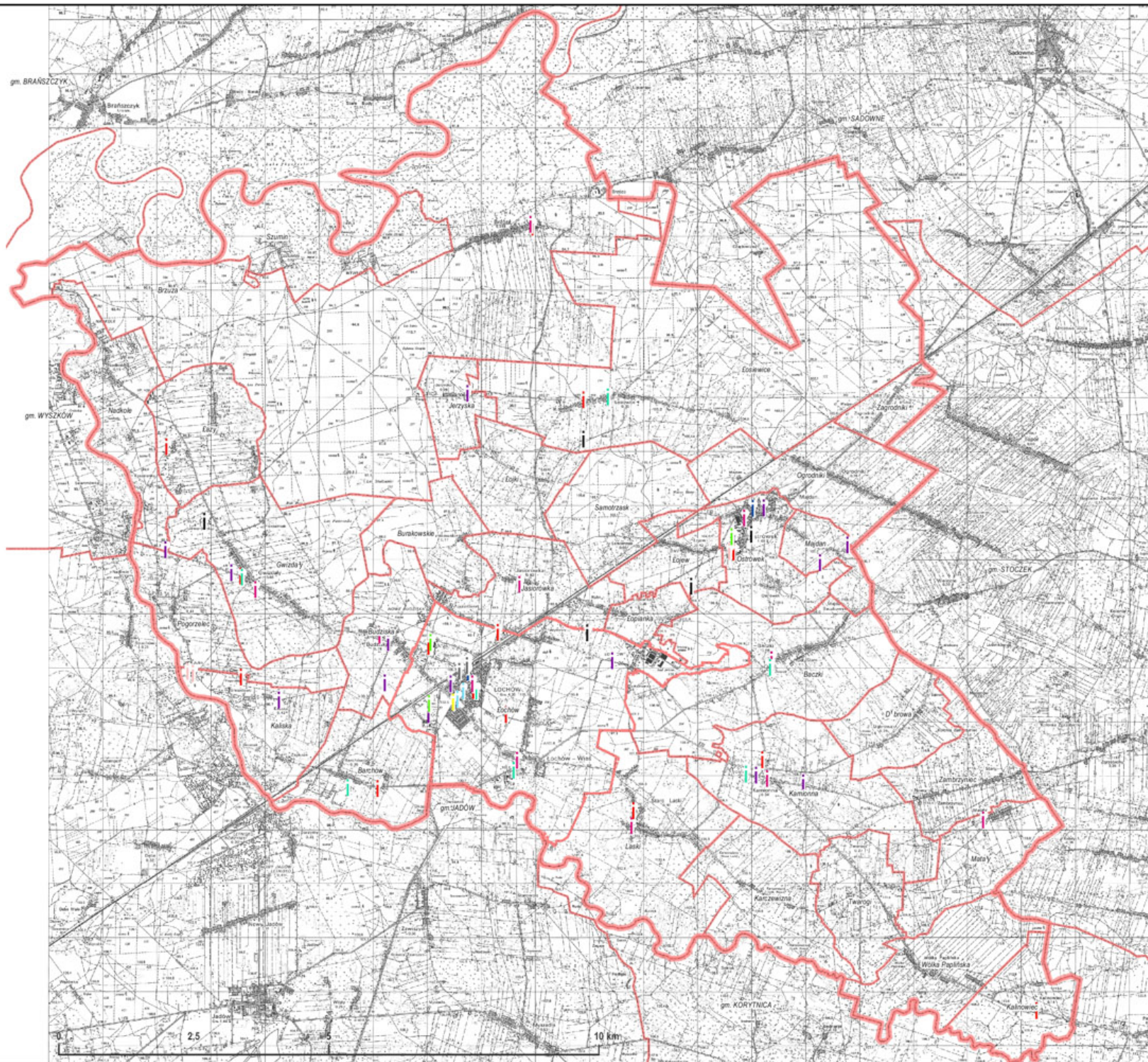




STUDIUM UWARUNKOWAŃ I KIERUNKÓW ZAGOSPODAROWANIA PRZESTRZENNEGO GMINY ŁOCHÓW

UWARUNKOWANIA
zrealizowane
inwestycje celu publicznego

- administracja
- czystość
- zdrowie
- komunikacja publiczna
- kultura, sztuka
- oświata
- opieka społeczna
- sport, wypoczynek
- bezpieczeństwo
- infrastruktura
- granica gminy
- granica miasta
- granice sołectw



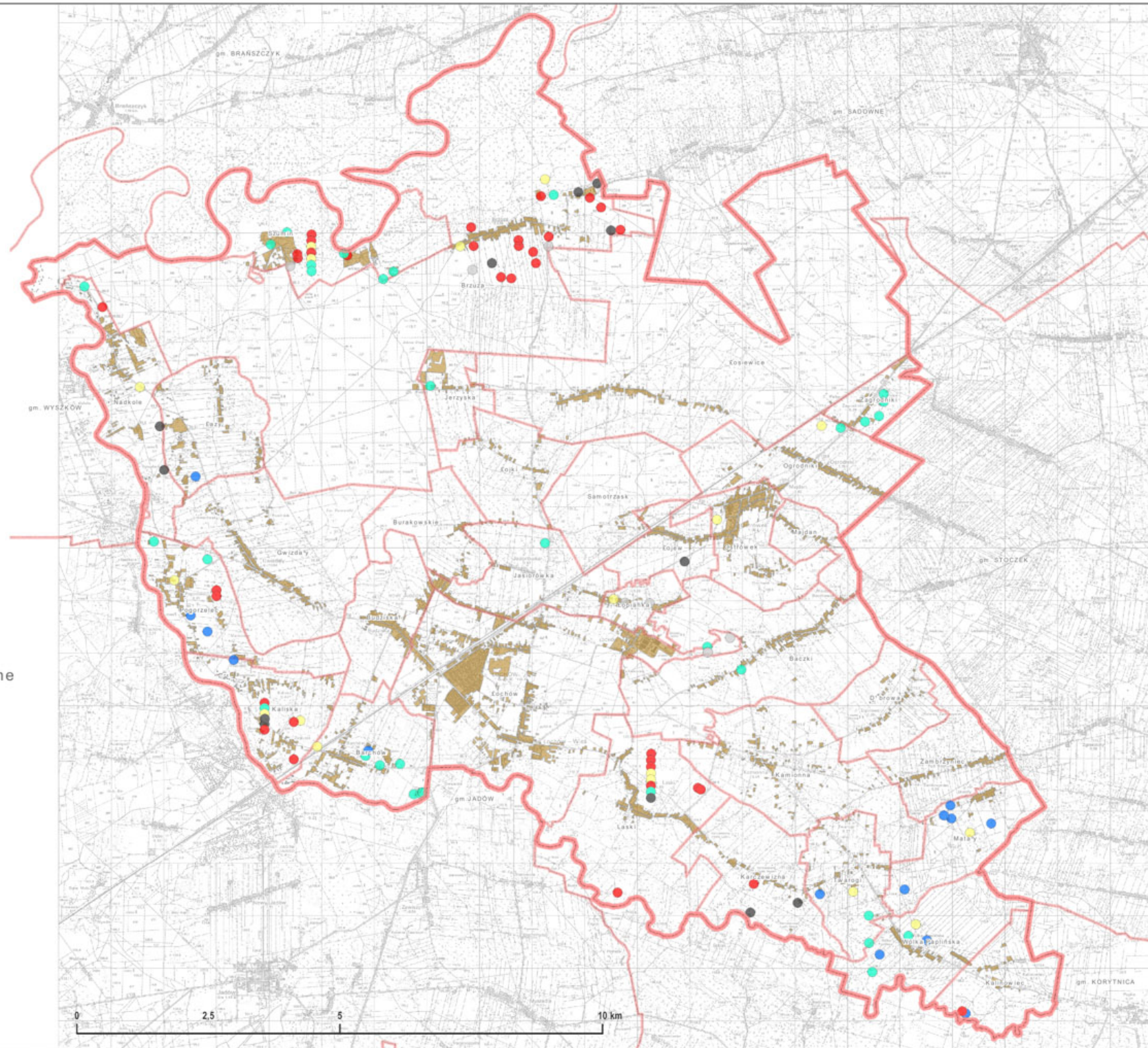


STUDIUM UWARUNKOWAŃ I KIERUNKÓW ZAGOSPODAROWANIA PRZESTRZENNEGO GMINY ŁOCHÓW

UWARUNKOWANIA
ochrona dziedzictwa kulturowego
stanowiska i zabytki archeologiczne

okres datowania zabytków archeologicznych




- (epoka kamienia
 - (epoka br^ozu
 - (epoka żelaza
 - (średniowiecze
 - (okres nowożytny
 - (chronologia nieokreślona
-  granice sołectw
-  granica gminy

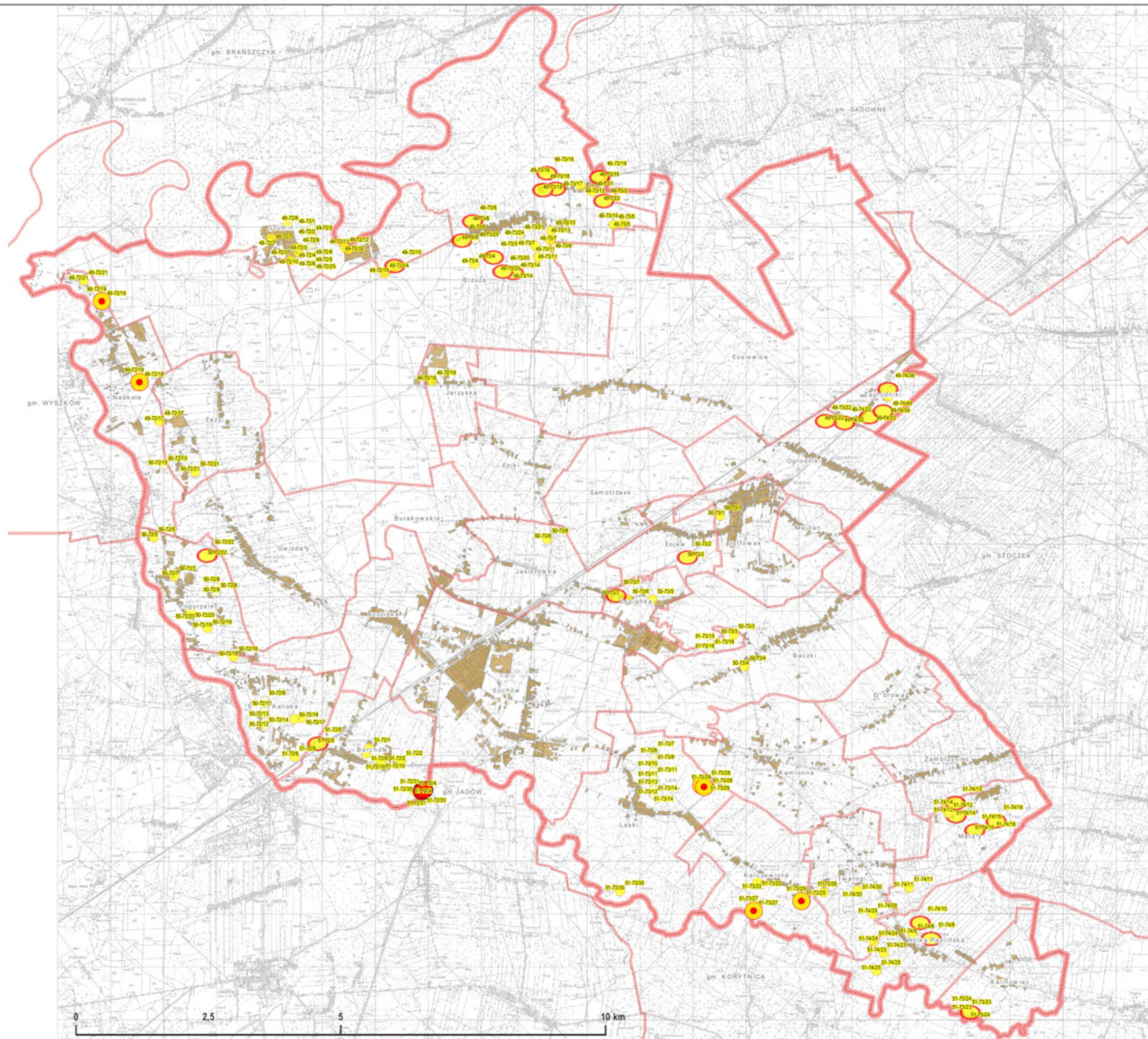




STUDIUM UWARUNKOWAŃ I KIERUNKÓW ZAGOSPODAROWANIA PRZESTRZENNEGO GMINY ŁOCHÓW

UWARUNKOWANIA ochrona dziedzictwa kulturowego zabytki archeologiczne

-  wpisane do rejestru zabytków
-  wskazane do ochrony
-  strefy obserwacji
-  stanowiska archeologiczne
-  stanowiska bez lokalizacji
-  granice sołectw
-  granica gminy

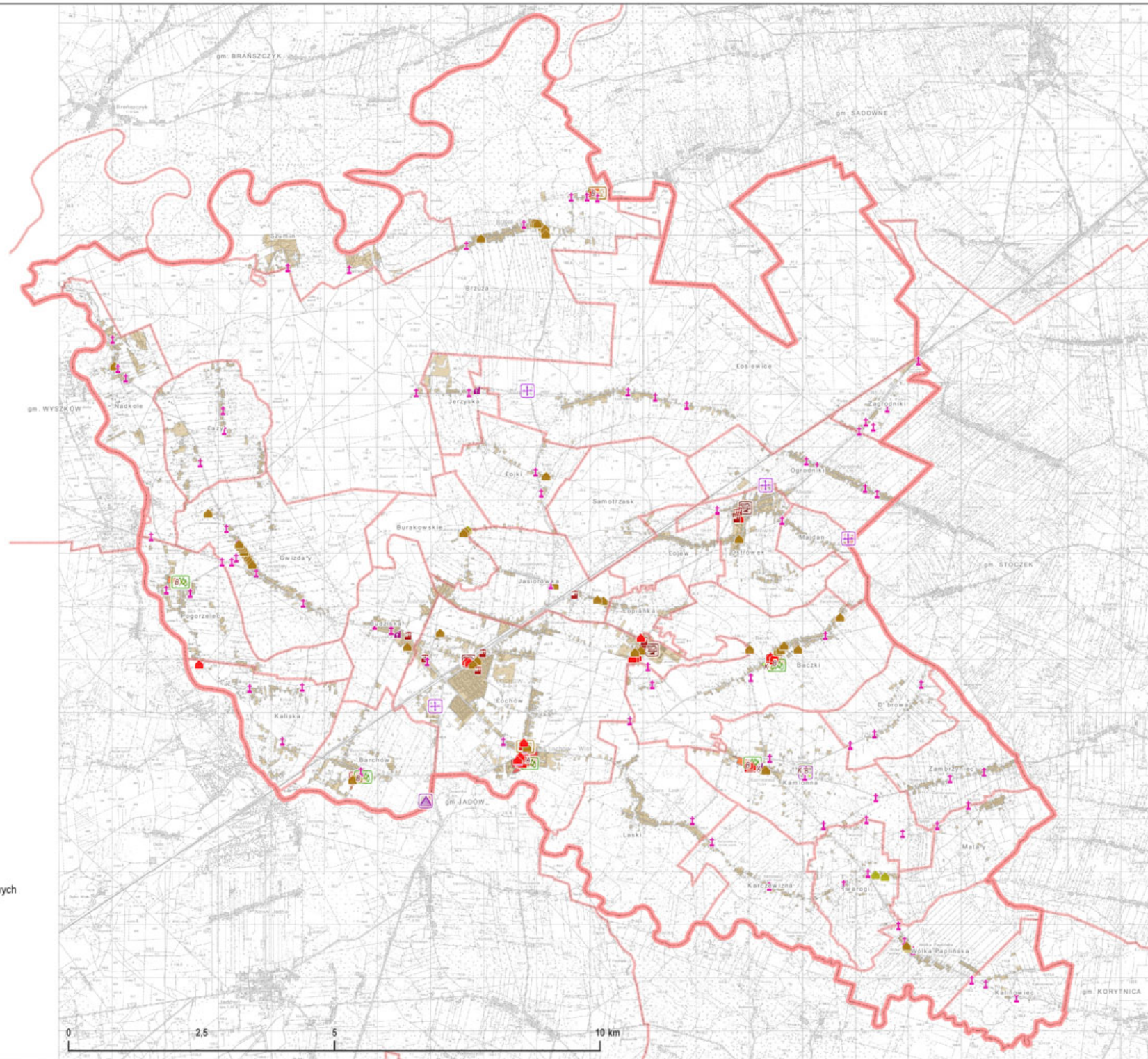




STUDIUM UWARUNKOWAŃ I KIERUNKÓW ZAGOSPODAROWANIA PRZESTRZENNEGO GMINY ŁOCHÓW

UWARUNKOWANIA ochrona dziedzictwa kulturowego zabytki i strefy konserwatorskie






- M zabytek archeologiczny
- a cmentarz
- ? folwark
- ^ zespół pałacowy, dworski
- U zespół zabudowy przemysłowej
- park podworski
- A architektura drewniana
- A architektura murowana
- A zagroda
- a kapliczka
- i kościół
- e zabytek techniki
- A - strefa ochrony konserwatorskiej
- B - strefa ochrony zachowanych elementów zabytkowych
- K - strefa ochrony krajobrazu
- granice sołectw
- granica gminy

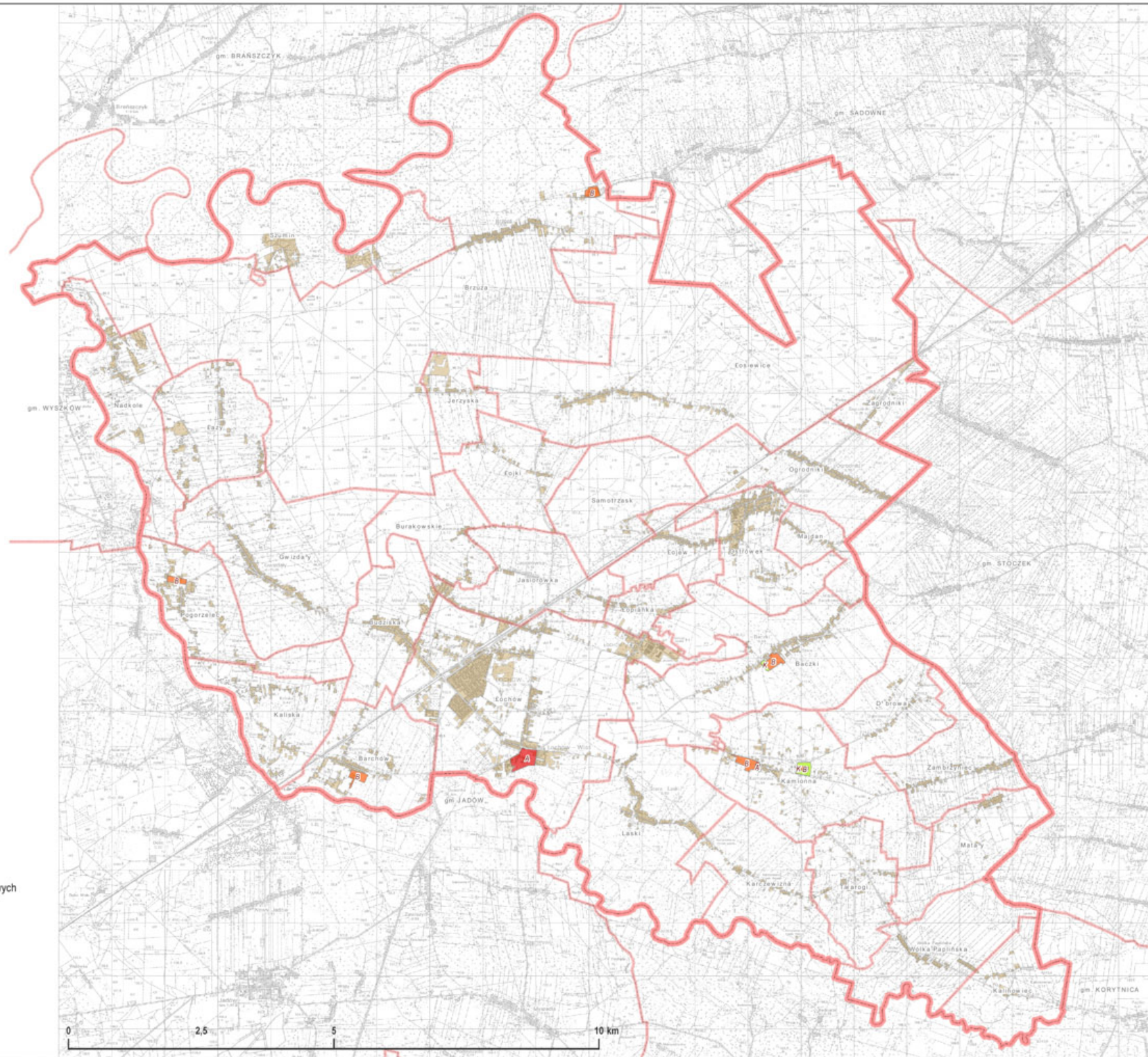




STUDIUM UWARUNKOWAŃ I KIERUNKÓW ZAGOSPODAROWANIA PRZESTRZENNEGO GMINY ŁOCHÓW

UWARUNKOWANIA ochrona dziedzictwa kulturowego strefy konserwatorskie

-  A - strefa ochrony konserwatorskiej
-  B - strefa ochrony zachowanych elementów zabytkowych
-  K - strefa ochrony krajobrazu
-  granice sołectw
-  granica gminy

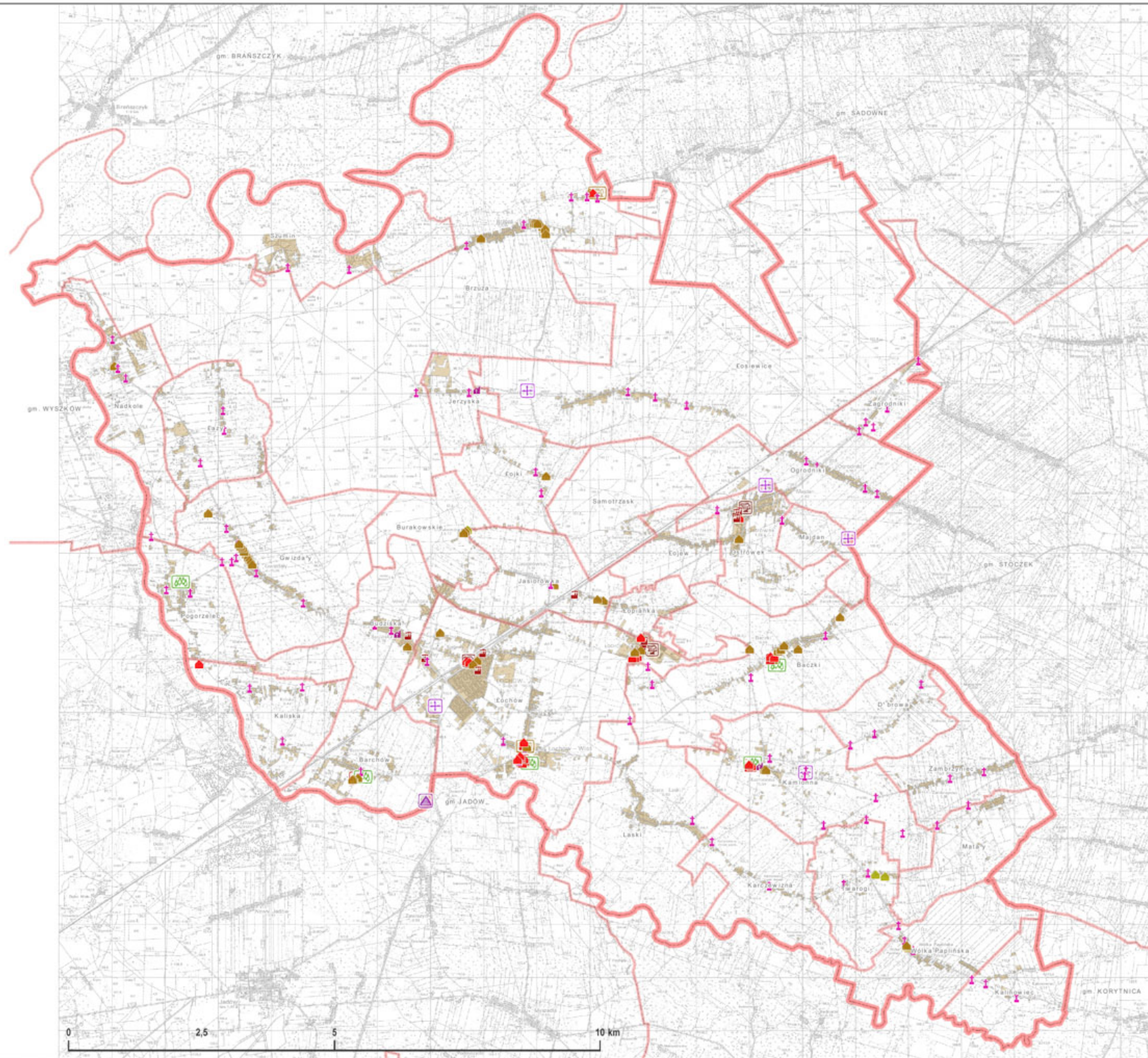




STUDIUM UWARUNKOWAŃ I KIERUNKÓW ZAGOSPODAROWANIA PRZESTRZENNEGO GMINY ŁOCHÓW

UWARUNKOWANIA ochrona dziedzictwa kulturalnego zabytki i zespoły zabytkowe

- M zabytek archeologiczny
- a cmentarz
- ? folwark
- ^ zespół pałacowy, dworski
- U zespół zabudowy przemysłowej
- park podworski
- A architektura drewniana
- A architektura murowana
- A zagroda
- a kapliczka
- ↑ kocioł
- e zabytek techniki
- granice sołectw
- ▬ granica gminy











STUDIUM UWARUNKWAŃ I KIERUNKÓW ZAGOSPODAROWANIA PRZESTRZENNEGO GMINY ŁOCHÓW

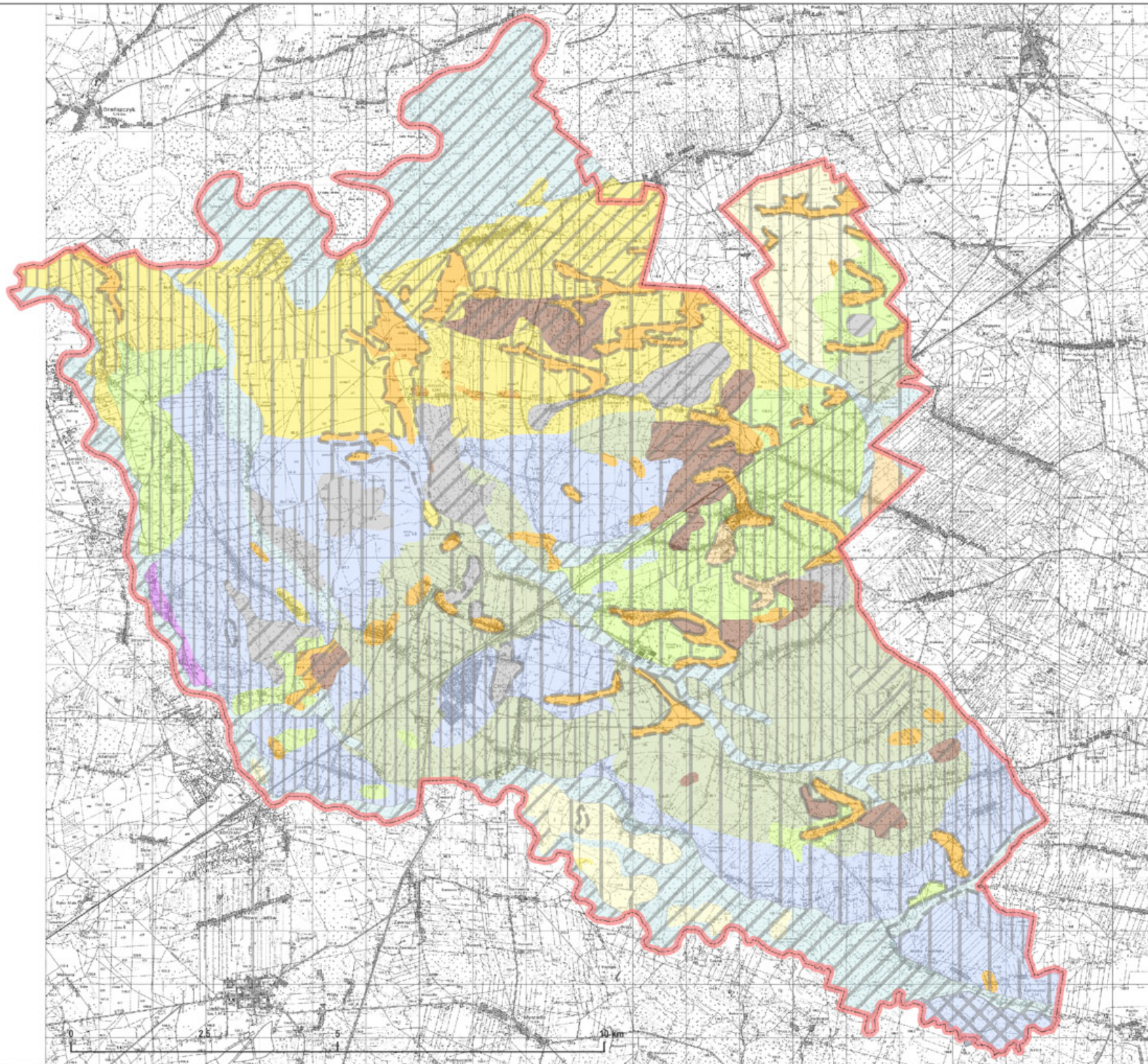
UWARUNKOWANIA
budowa geologiczna i klasyfikacja
geologiczno-inżynierska

utwory powierzchniowe

-  torfy
-  namuły
-  eluwia glin zwałowych
-  piaski eoliczne
-  piaski eoliczne w wydmach
-  piaski i żwiry rzeczne
-  mady, piaski i żwiry rzeczne
-  piaski i żwiry rzeczne
-  żwiry i gązzy moren czołw
-  gliny zwałowe
-  iły, mułki i piaski zastois

warunki budowlane






-  dobre
-  dostateczne lub dobre
-  przeważnie złe
-  złe lub bardzo złe
-  zmienne przeważnie niedostateczne
-  granica gminy

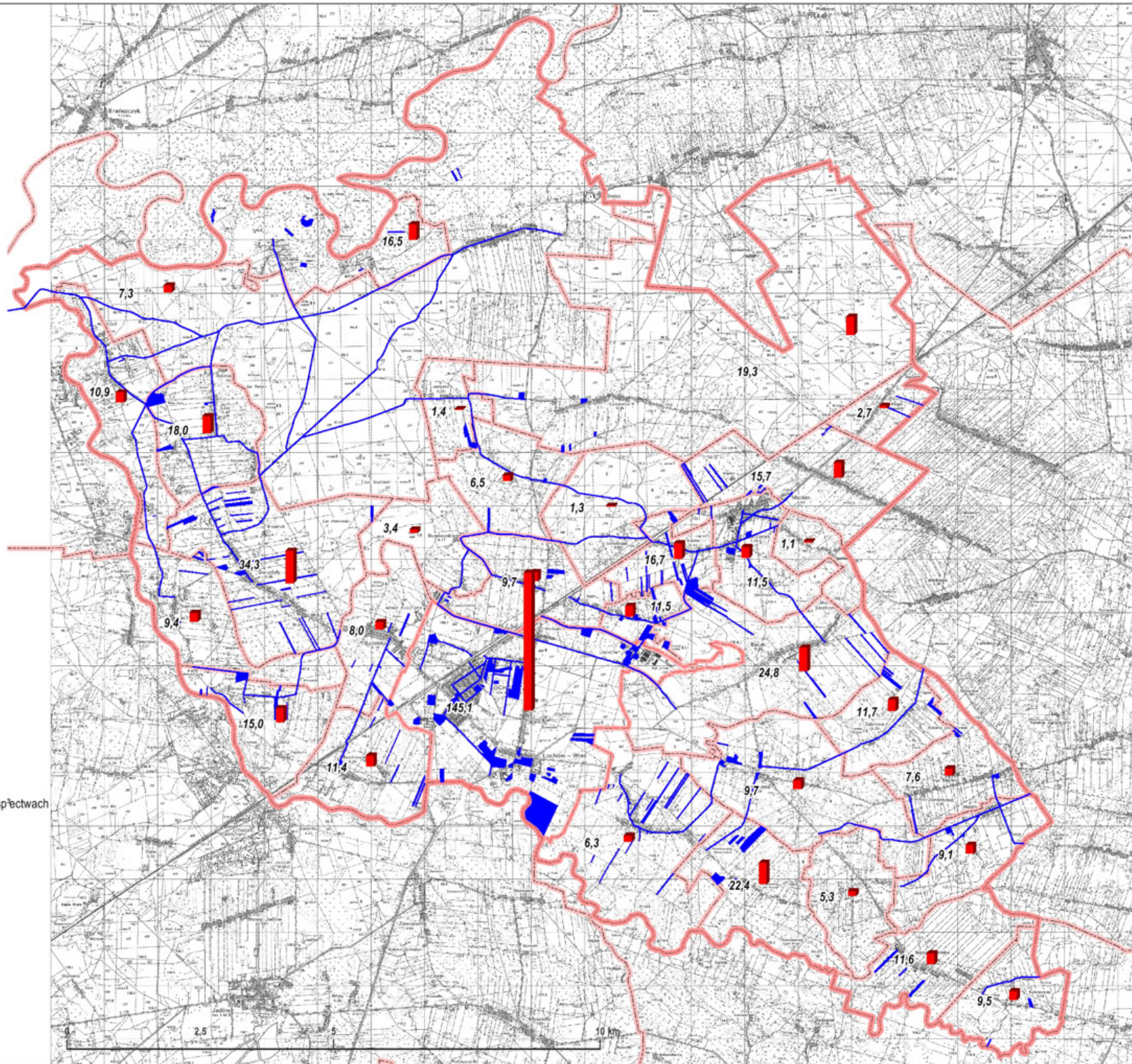




STUDIUM UWARUNKOWAŃ I KIERUNKÓW ZAGOSPODAROWANIA PRZESTRZENNEGO GMINY ŁOCHÓW

UWARUNKOWANIA grunty komunalne

-  grunty komunalne (bez rowów)
-  powierzchnia gruntów komunalnych w poszczególnych sołectwach
-  sołectwa
-  granica miasta
-  granica gminy

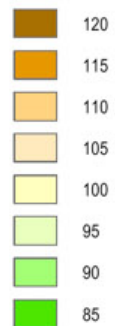




STUDIUM
UWARUNKOWAN
I KIERUNKÓW
ZAGOSPODAROWANIA
PRZESTRZENNEGO
GMINY ŁOCHÓW

UWARUNKOWANIA
rzeźba tereny i hipsonomertia

m.n.p.m





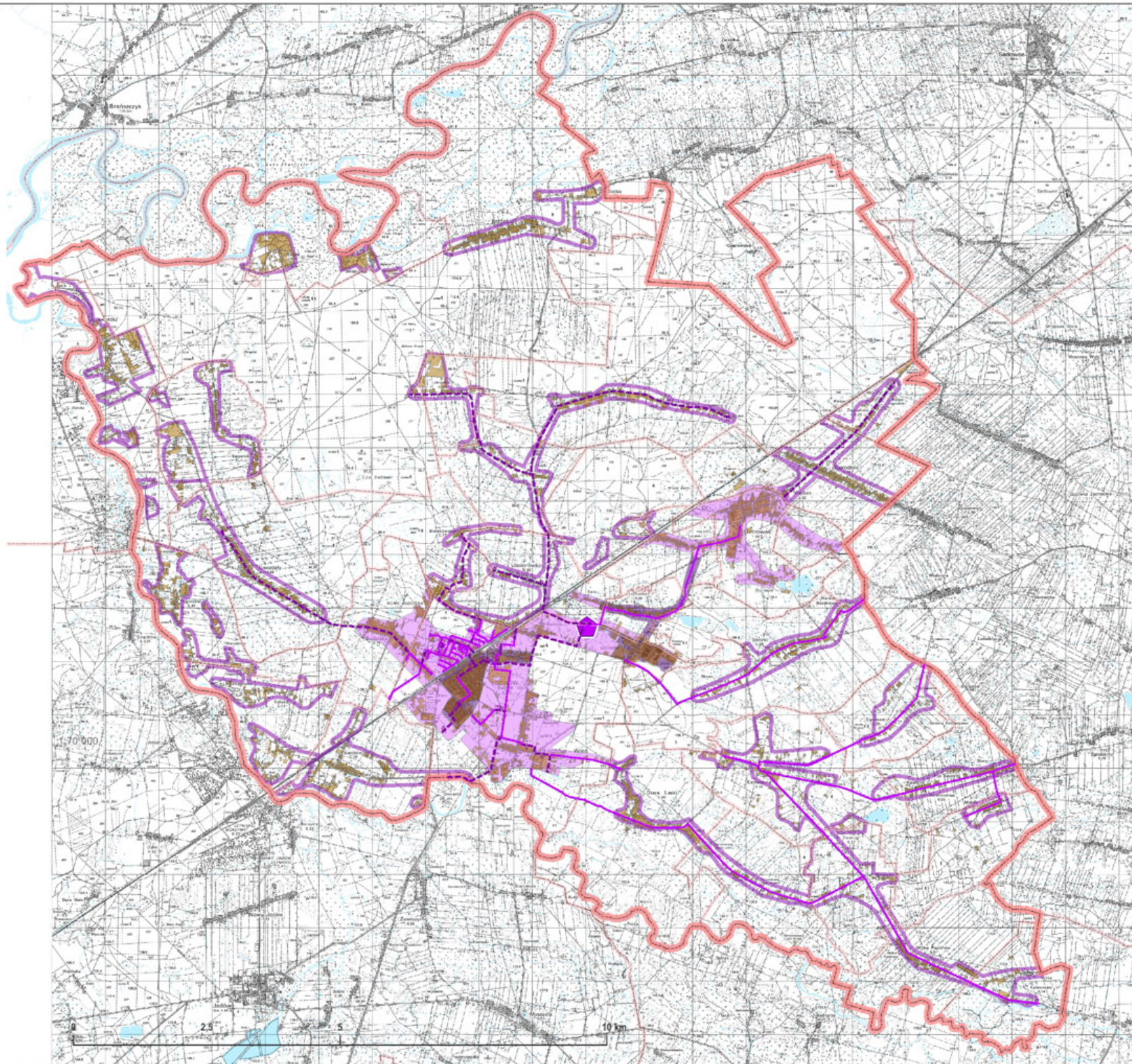
— granica gminy
- - - granica miasta



STUDIUM UWARUNKOWAŃ I KIERUNKÓW ZAGOSPODAROWANIA PRZESTRZENNEGO GMINY ŁOCHÓW

UWARUNKOWANIA kanalizacja







-  kolektor tłbczny
-  kolektor grawitacyjny
-  przewody
-  gminna oczyszczalnia ścieków
-  kanalizacja zrealizowana
-  kanalizacja w budowie
-  miejscowości obsługiwane przez wozy asenizacyjne
-  tereny zainwestowane
-  granica gminy
-  granice sołectw

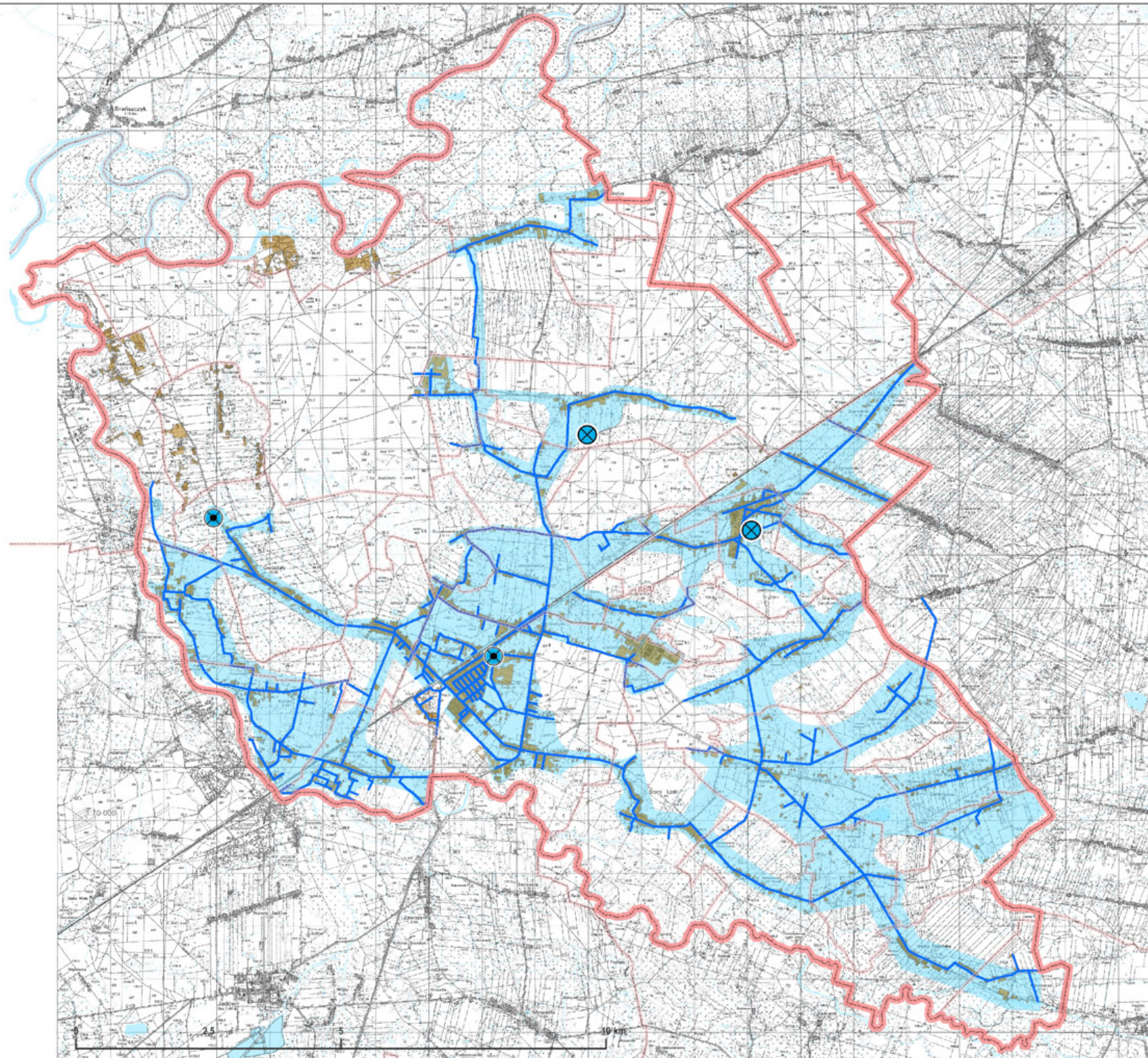




STUDIUM UWARUNKWAŃ I KIERUNKÓW ZAGOSPODAROWANIA PRZESTRZENNEGO GMINY ŁOCHÓW

UWARUNKOWANIA zaopatrzenie w wodę

-  istniejąca sieć wodociągowa
-  ujęcia wody czynne
-  ujęcia wody nieczynne
-  tereny objęte systemem wodociągowym
-  granica gminy
-  granice sołectw





STUDIUM UWARUNKOWAŃ I KIERUNKÓW ZAGOSPODAROWANIA PRZESTRZENNEGO GMINY ŁOCHÓW

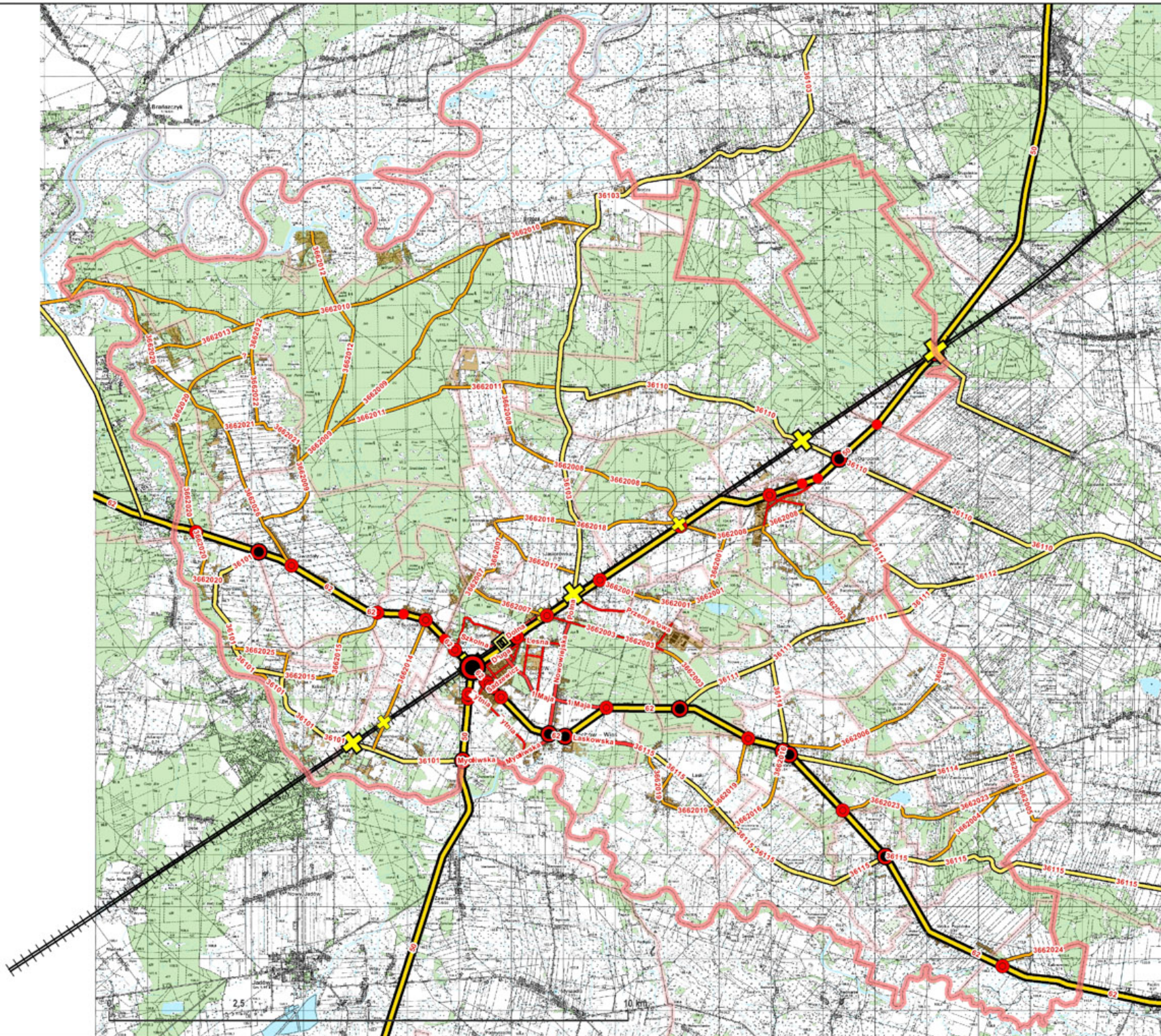
UWARUNKOWANIA układ dróg publicznych

komunikacja i transport

- kolej
- droga krajowa
- droga powiatowa
- droga gminna
- ulica w cięgu drogi powiatowej
- ulica gminna

skrzyżowania

- dróg krajowych
- drogi krajowej z powiatow¹
- drogi krajowej z gminn¹
- drogi krajowej z wiejsk¹
- koleji z drog¹ krajow¹
- koleji z drog¹ powiatow¹
- koleji z drog¹ (ulic¹) gminn¹
- kładka dla pieszych nad torami
- tereny zabudowane
- granica gminy
- granice sołectw

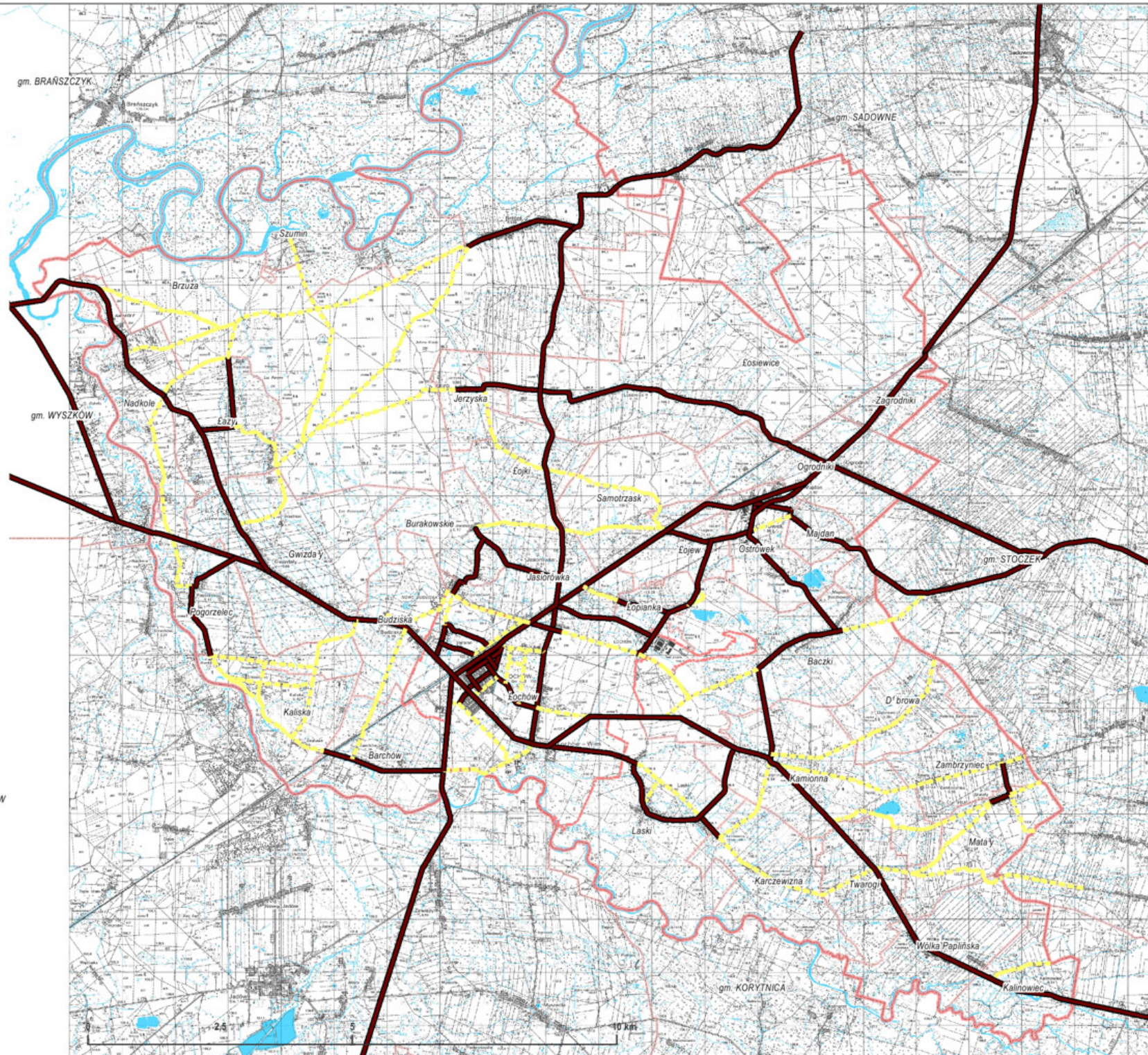




STUDIUM UWARUNKOWAŃ I KIERUNKÓW ZAGOSPODAROWANIA PRZESTRZENNEGO GMINY ŁOCHÓW

UWARUNKOWANIA nawierzchnie dróg

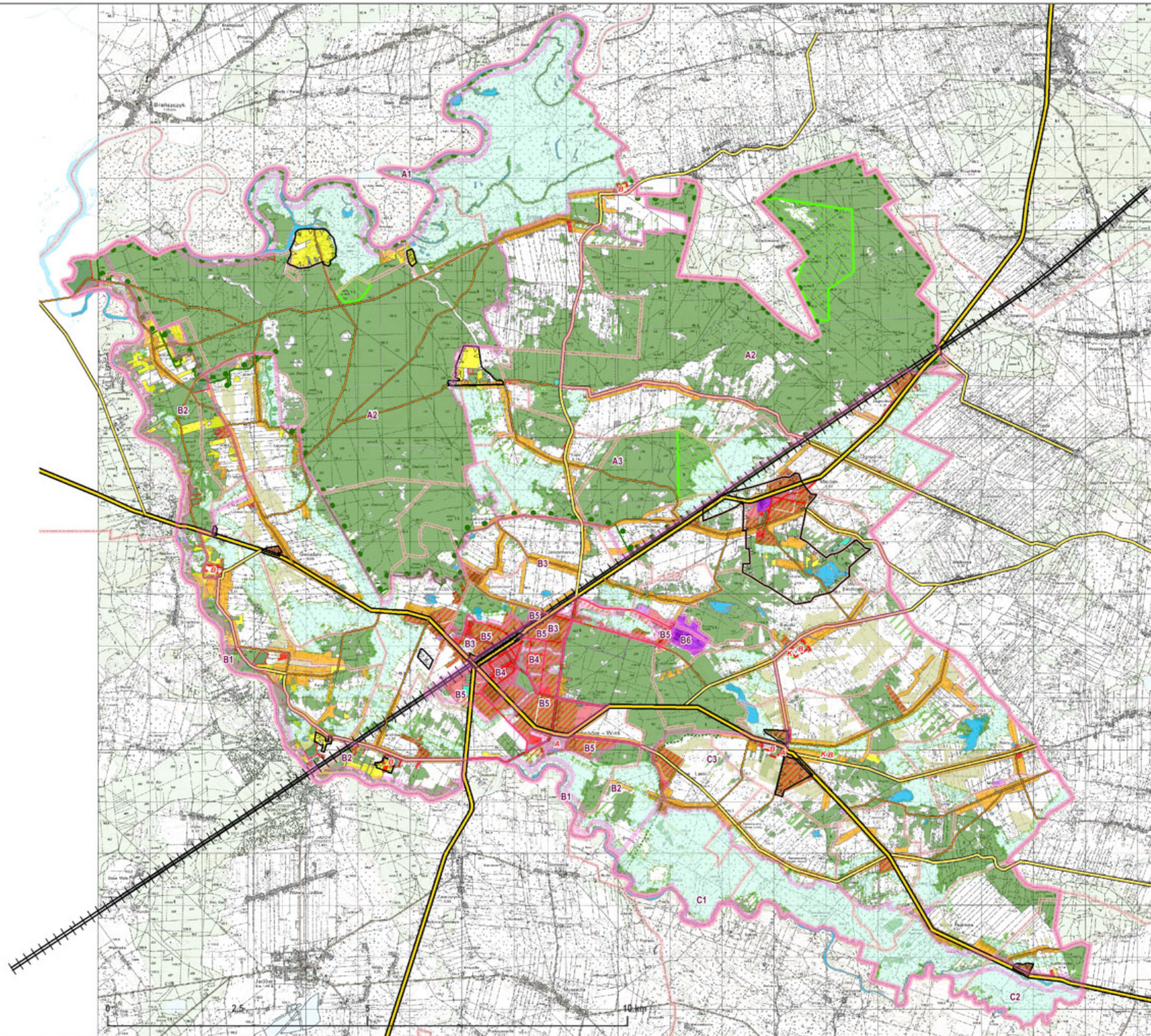
-  asfaltowa
-  gruntowa lub szutrowa
-  granica gminy
-  granica miasta
-  granice sołectw





STUDIUM UWARUNKOWAŃ I KIERUNKÓW ZAGOSPODAROWANIA PRZESTRZENNEGO GMINY ŁOCHÓW UWARUNKOWANIA przeznaczenie terenów według planów ogólnych z 1994r

- granica gminy
- granice sołectw
- granice obszarów funkcjonalno-przestrzennych
- przeznaczenie terenów**
- tereny usług
- tereny zabudowy mieszkaniowo-usługowej
- tereny zabudowy usługowo-mieszkaniowej
- tereny zabudowy mieszkaniowej wielorodzinnej
- tereny zabudowy letniskowej
- tereny zabudowy zagrodowej
- tereny obsługi gospodarki rolnej i leśnej
- usługi turystyki i sportu
- tereny cmentarzy
- tereny zieleni izolacyjnej
- tereny zabudowy przemysłowej
- tereny zabudowy przemysłowej i usługowej
- tereny urządzeń infrastruktury
- tereny urządzeń komunikacji
- komunikacja i transport**
- kolej
- droga krajowa
- droga powiatowa
- droga gminna
- ulica w cięgu drogi powiatowej
- ulica gminna
- granice planów szczegółowych do opracowania
- ochrona wartości kulturowych i krajobrazowych**
- strefa A - pełnej ochrony konserwatorskiej
- strefa B - ochrony zachowanych elementów zabytkowych
- strefa K - ochrony krajobrazu
- obszary objęte ochroną**
- NPK
- otulina NPK
- rezerwat istniejący cy
- gleby chronione (III klasa)
- chronione cięgi dolne z użytkami zielonymi
- lasy
- zalesienia
- projektowane zalesienia
- wody i tereny podmokłe

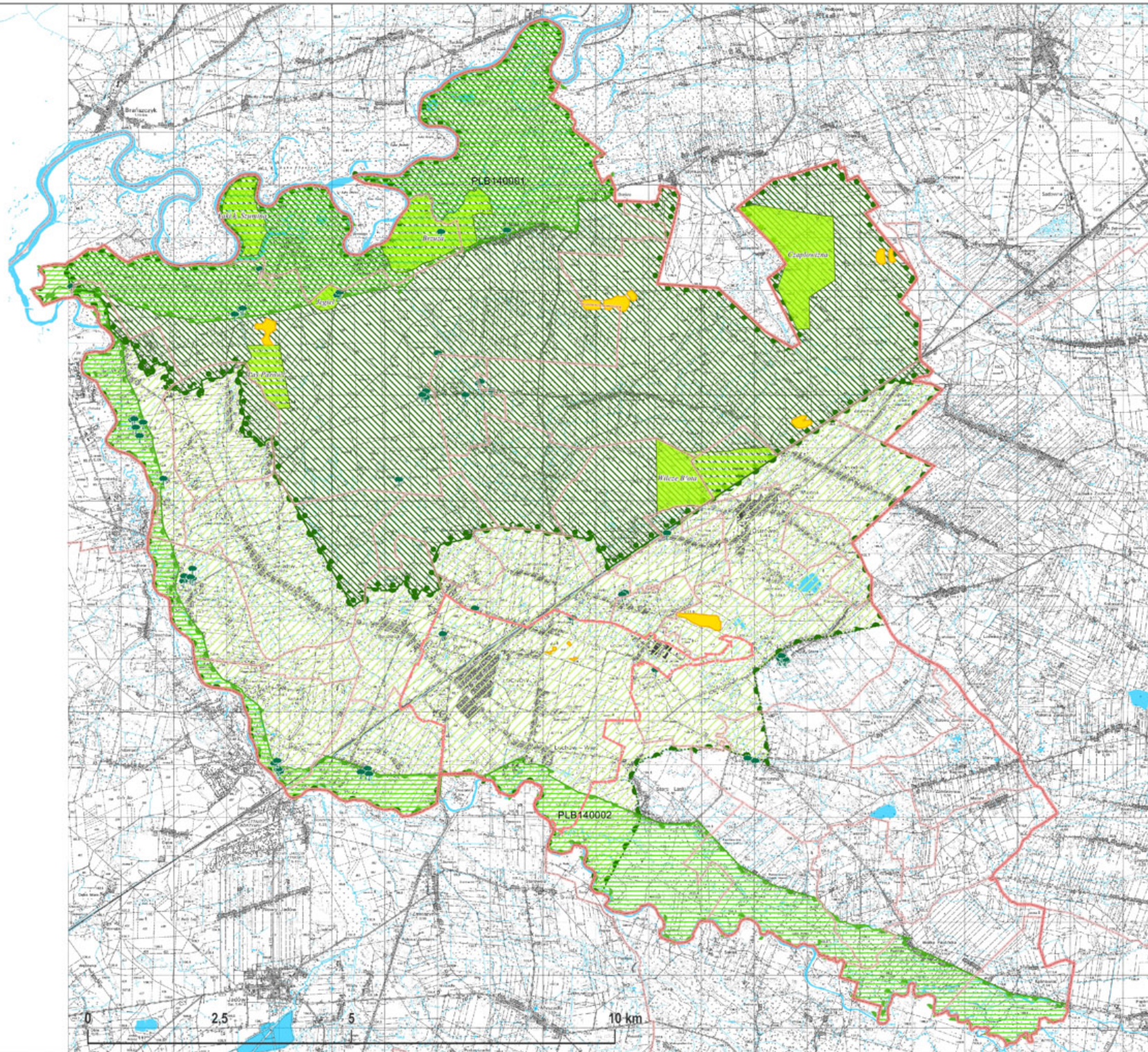




STUDIUM UWARUNKOWAŃ I KIERUNKÓW ZAGOSPODAROWANIA PRZESTRZENNEGO GMINY ŁOCHÓW

UWARUNKOWANIA formy ochrony przyrody

-  Nadbużański Park Krajobrazowy
-  otulina NPK
-  rezerваты istniejącej
-  rezerваты projektowane
-  sieć obszarów chronionych Natura 2000
-  użytki ekologiczne
-  pomniki przyrody
-  granica gminy
-  granica miasta
-  granice sołectw





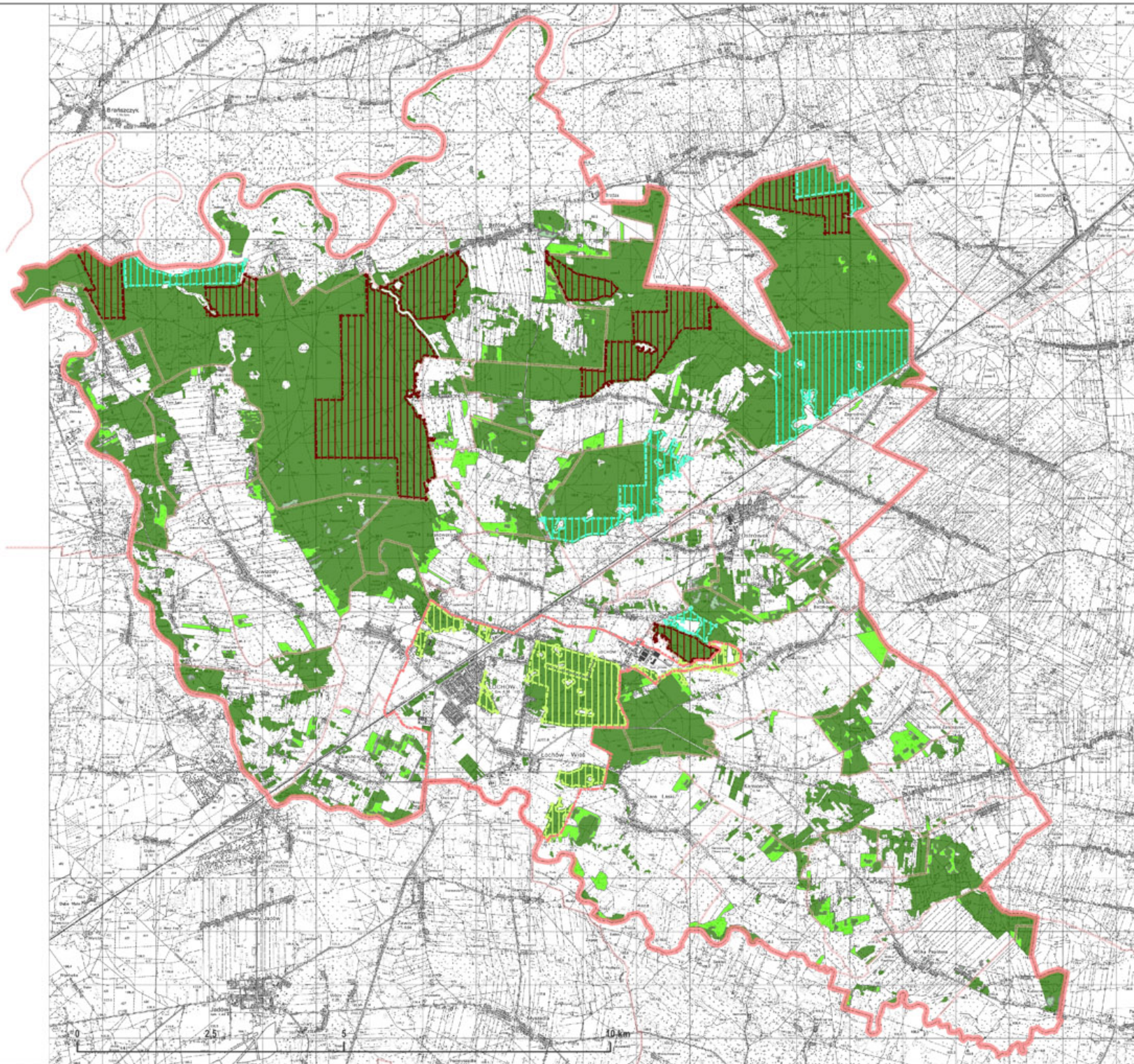
STUDIUM UWARUNKOWAŃ I KIERUNKÓW ZAGOSPODAROWANIA PRZESTRZENNEGO GMINY ŁOCHÓW

UWARUNKOWANIA leśna przestrzeń produkcyjna

- lasy
- nowe zalesienia
- tereny do zalesienia

podział lasów ze względu na funkcję

- lasy ochronne
- lasy glebochronne
- lasy wodochronne
- granica gminy
- granica miasta
- granice sołectw





STUDIUM UWARUNKOWAŃ I KIERUNKÓW ZAGOSPODAROWANIA PRZESTRZENNEGO GMINY ŁOCHÓW

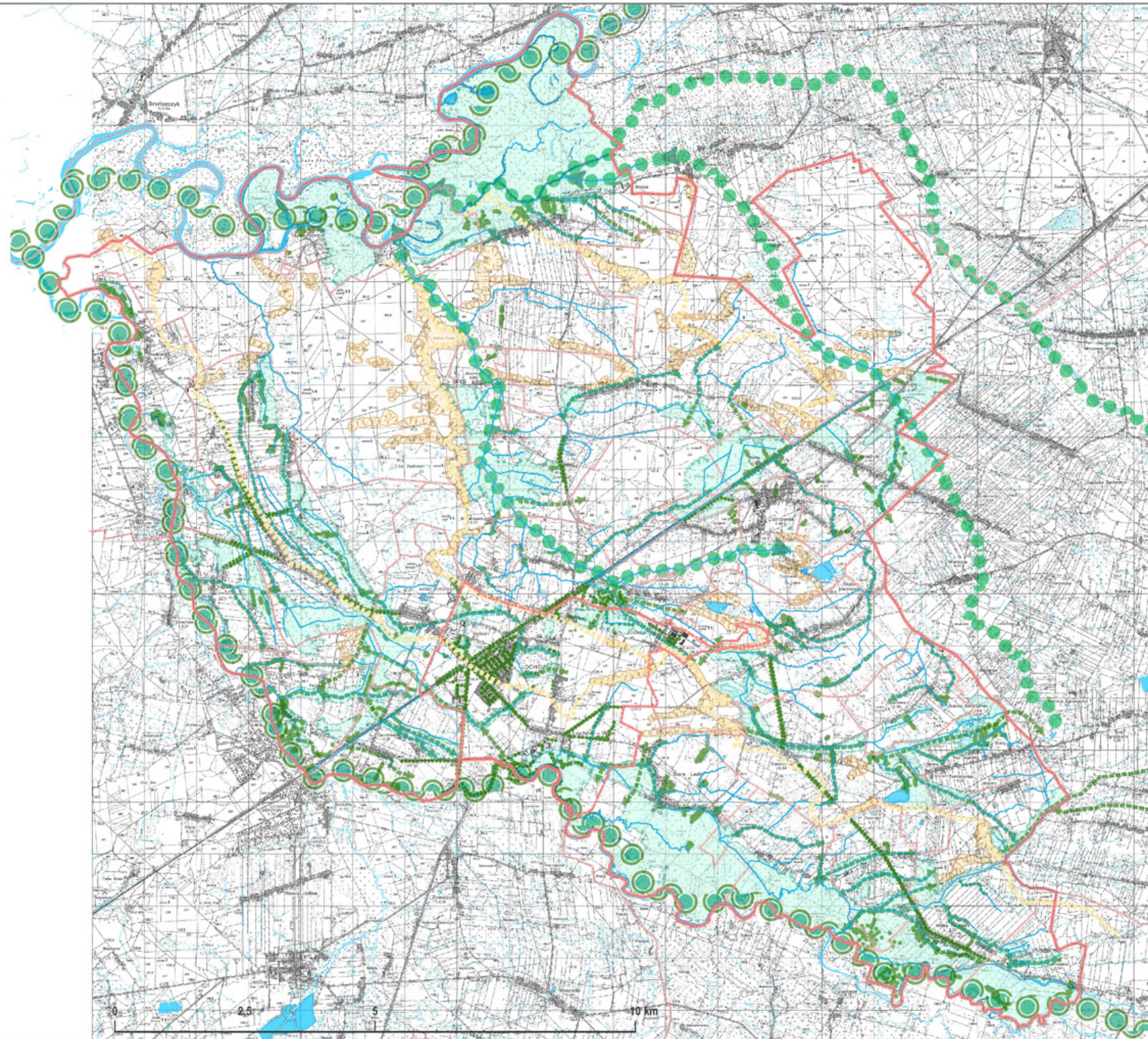
UWARUNKOWANIA ochrona siedlisk

wody powierzchniowe

- zbiorniki wodne
- pozostałe wody powierzchniowe
- tereny podmokłe
- strumienie i ważniejsze rowy
- linie wododziałów
- wydmy
- chronione kompleksy użytków zielonych

powi' zania przyrodnicze

- ponadlokalne
- lokalne pierwszego rzędu
- lokalne drugorzędne
- szpalery
- zadrzewienia
- granica gminy
- granica miasta
- granice sołectw

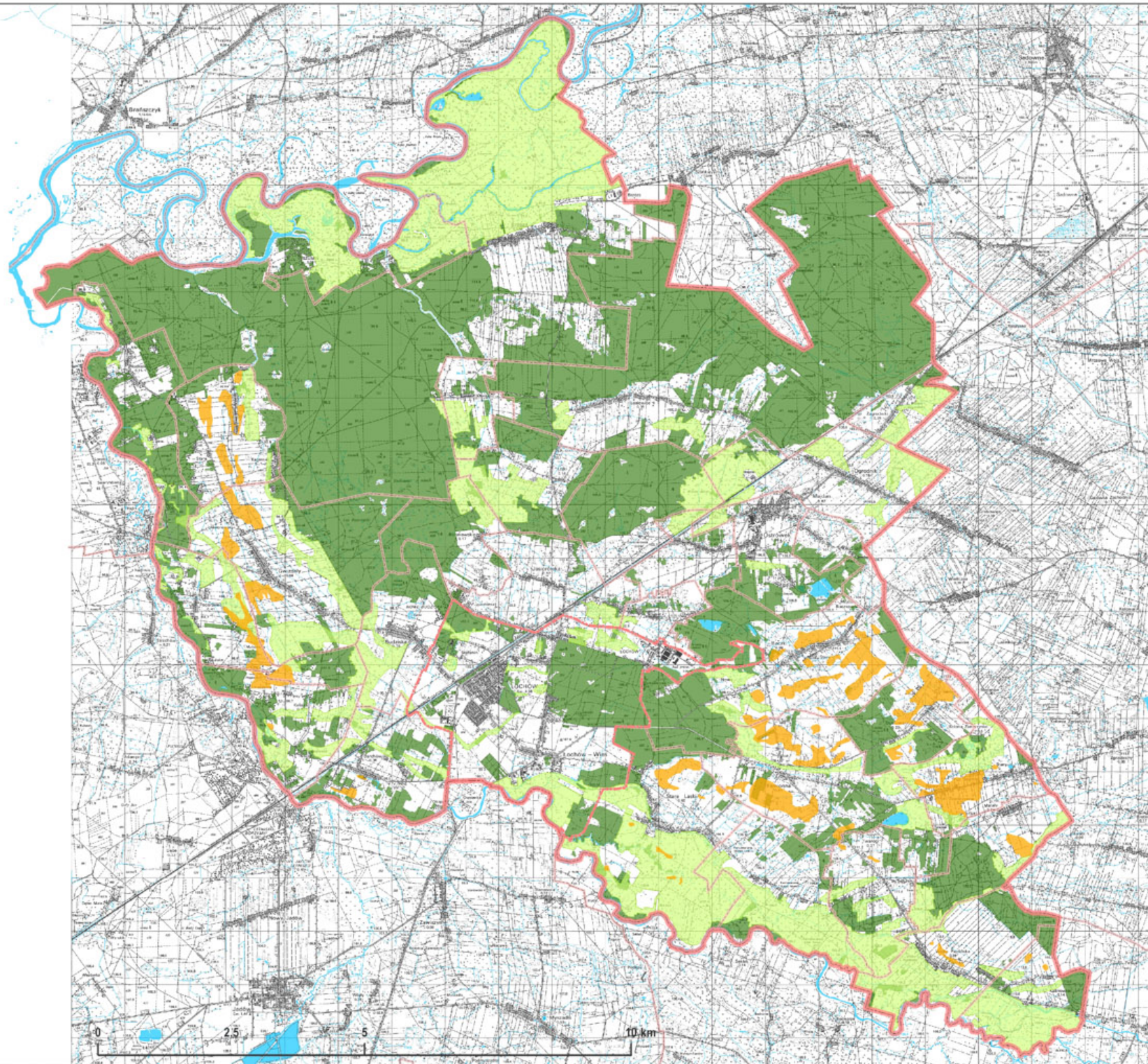




STUDIUM UWARUNKOWAŃ I KIERUNKÓW ZAGOSPODAROWANIA PRZESTRZENNEGO GMINY ŁOCHÓW

UWARUNKOWANIA rolnicza przestrzeń produkcyjna

-  gleby III klasy
-  kompleksy użytków zielonych
-  lasy i grunty leśne
-  granica gminy
-  granica miasta
-  granice sołectw

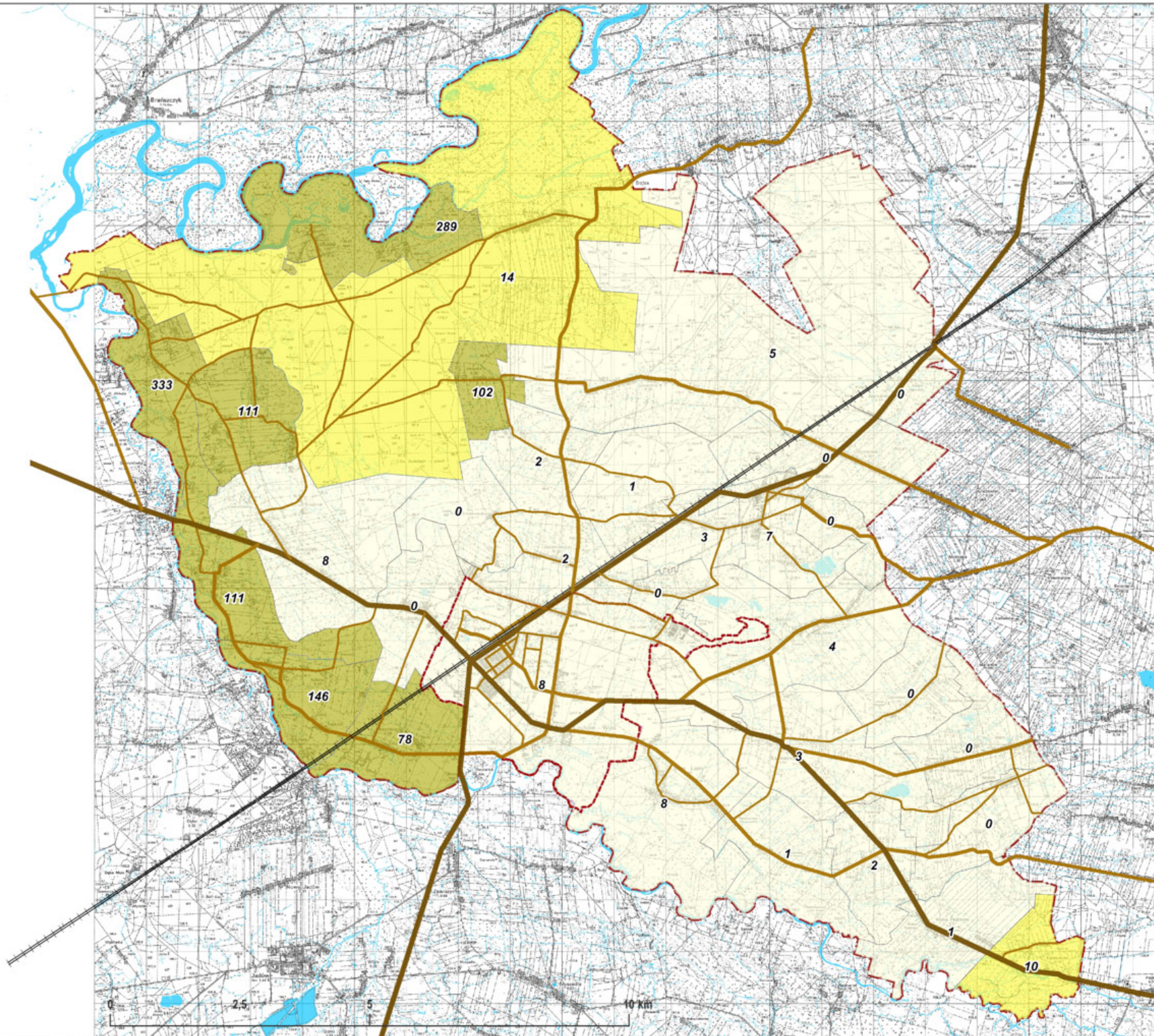




STUDIUM UWARUNKOWAŃ I KIERUNKÓW ZAGOSPODAROWANIA PRZESTRZENNEGO GMINY ŁOCHÓW

UWARUNKOWANIA domy letniskowe 2004

-  do 8 domów
-  od 9 do 20 domów
-  od 21 do 335 domów
-  kolej
-  drogi krajowe
-  drogi powiatowe
-  drogi gminne
-  granica gminy
-  Łochów miasto

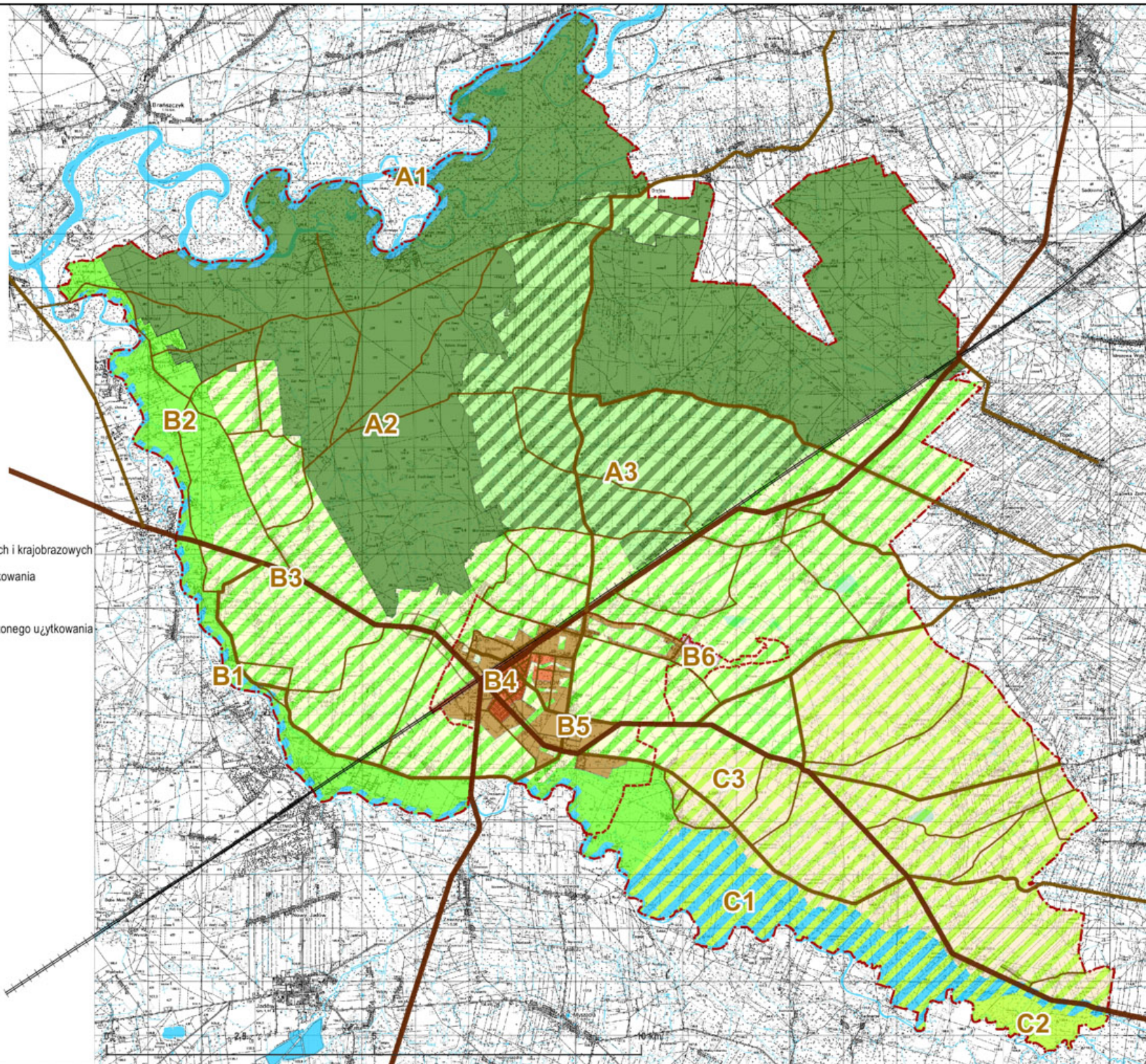




STUDIUM UWARUNKOWAŃ I KIERUNKÓW ZAGOSPODAROWANIA PRZESTRZENNEGO GMINY ŁOCHÓW

UWARUNKOWANIA strefowanie funkcjonalne

-  A1 - NPK - strefa bezpośredniej ochrony rzeki Bug
-  A2 - NPK - strefa szczególnej ochrony wartości przyrodniczych i krajobrazowych
-  A3 - NPK - strefa rolno-leśno-osadnicza ograniczonego użytkowania
-  B1 - otulina NPK - strefa bezpośredniej ochrony rzeki Liwiec
-  B2 - otulina NPK - strefa ochrony doliny rzeki Liwiec ograniczonego użytkowania
-  B3 - otulina NPK - strefa rolno-leśno osadnicza
-  B4 - otulina NPK - miejska strefa usługowo-mieszkaniowa
-  B5 - otulina NPK - miejska strefa mieszkaniowa
-  B6 - otulina NPK - strefa przemysłowo-techniczna
-  C1 - strefa bezpośredniej ochrony rzeki Liwiec
-  C2 - strefa ochrony doliny rzeki Liwiec
-  C3 - strefa rolno-leśno-osadnicza
-  kolej
-  drogi krajowe
-  drogi powiatowe
-  drogi gminne
-  granica gminy
-  Łochów miasto

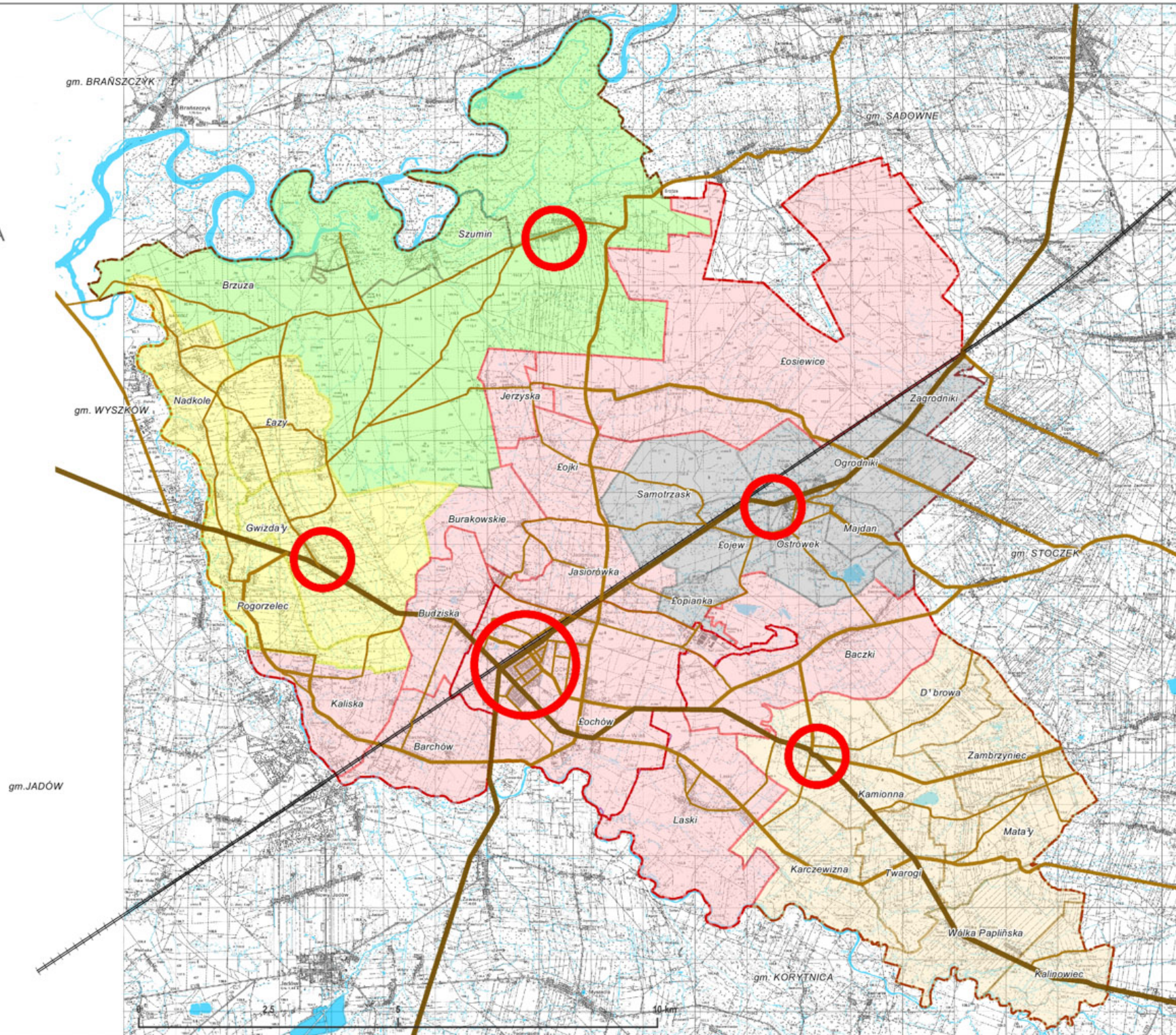




STUDIUM UWARUNKWAŃ I KIERUNKÓW ZAGOSPODAROWANIA PRZESTRZENNEGO GMINY ŁOCHÓW

UWARUNKOWANIA jednostki strukturalne wg SUiKZP 2003

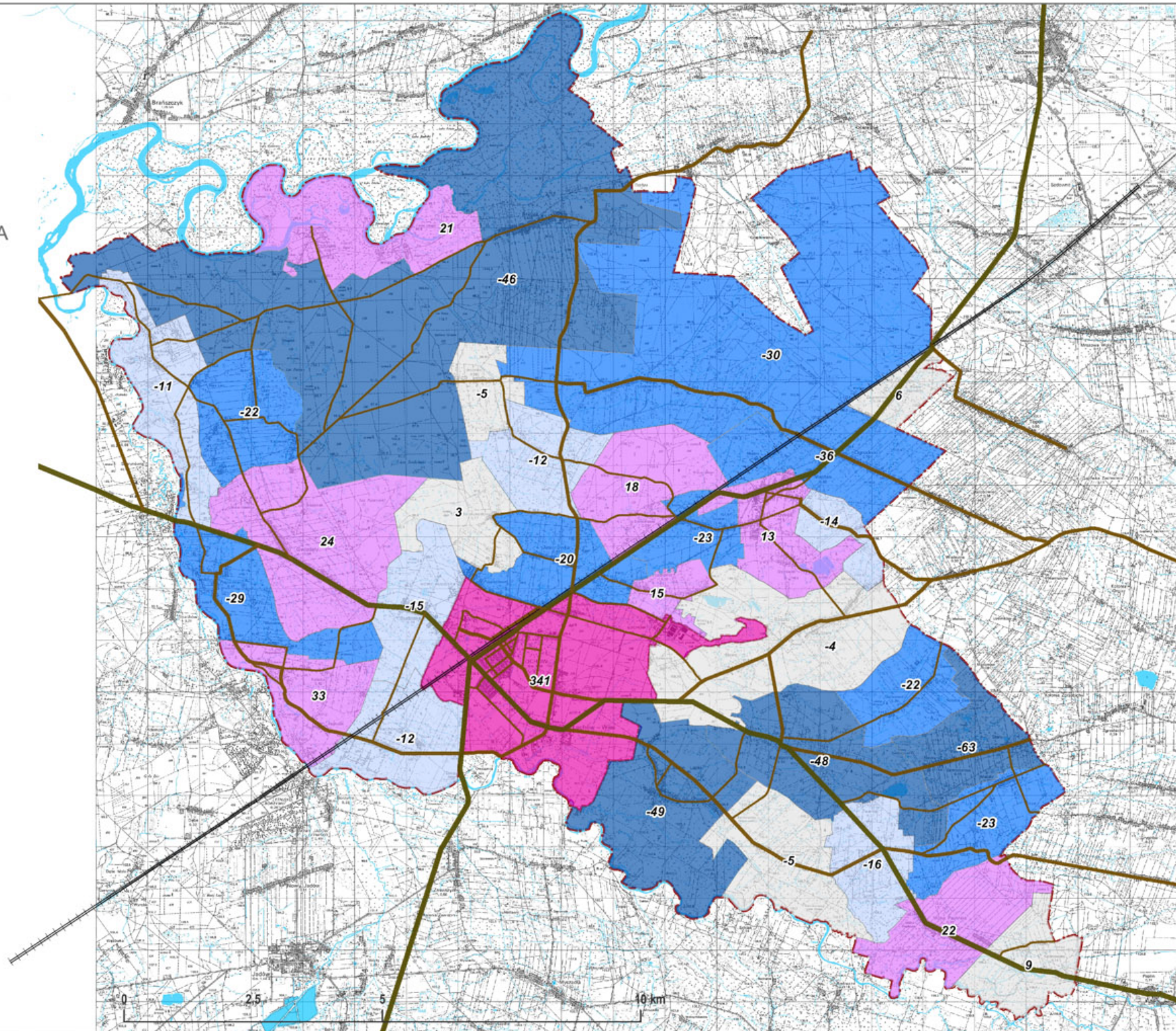
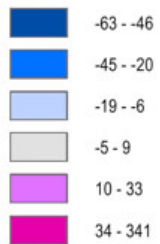
- I - Łochów
- II - Brzuza
- III - Gwizdały
- IV - Kamionna
- V - Ostrówek
- kolej
- drogi krajowe
- drogi powiatowe
- drogi gminne
- granica gminy
- Łochów miasto
- centra jednostek





STUDIUM UWARUNKOWAŃ I KIERUNKÓW ZAGOSPODAROWANIA PRZESTRZENNEGO GMINY ŁOCHÓW








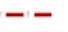


UWARUNKOWANIA zmiany zaludnienia sołectw 2004

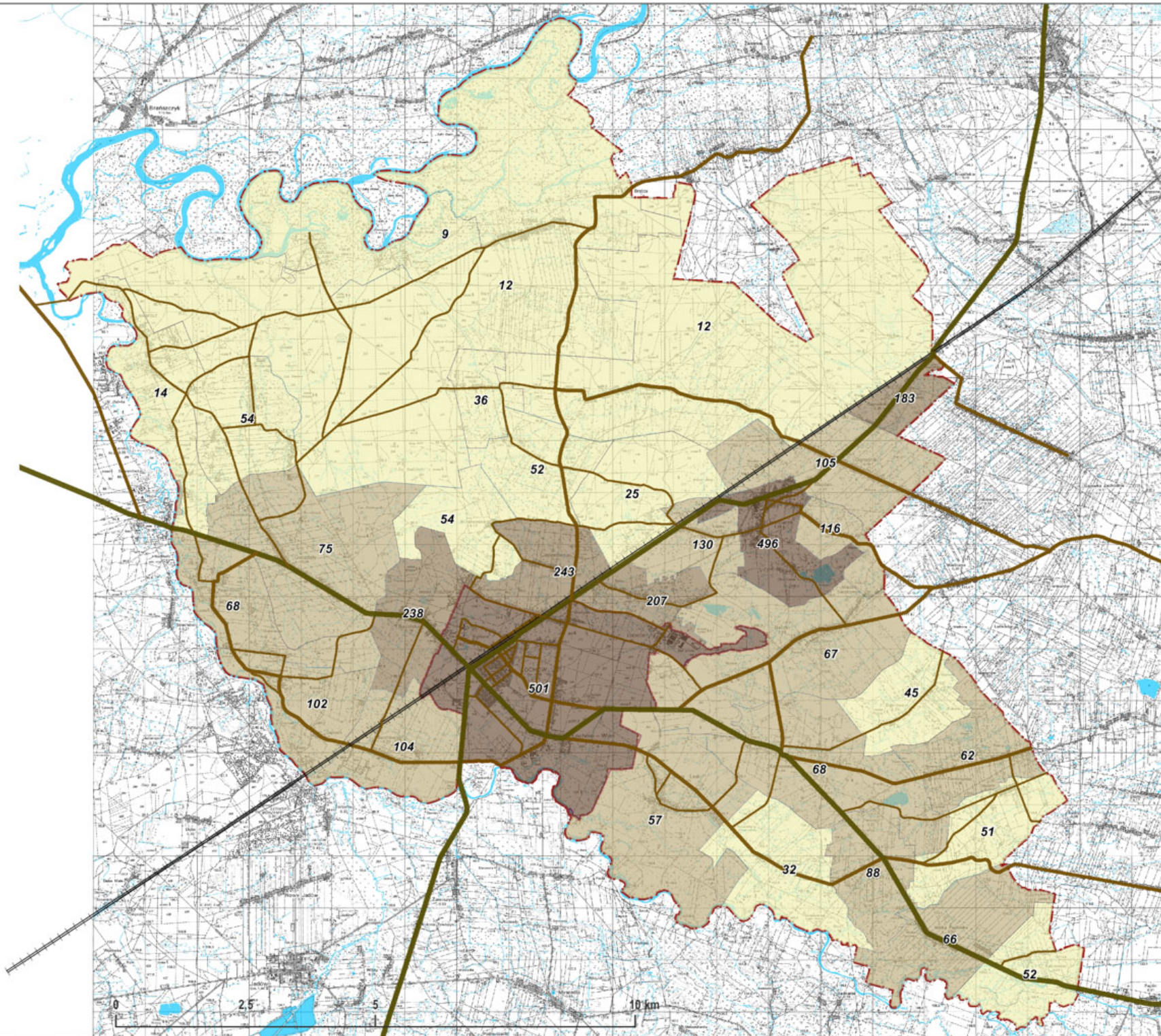




STUDIUM UWARUNKWAŃ I KIERUNKÓW ZAGOSPODAROWANIA PRZESTRZENNEGO GMINY ŁOCHÓW

UWARUNKOWANIA gęstości zaludnienia sołectw 2004

-  9 - 55
-  56 - 130
-  131 - 250
-  251 - 501
-  kolej
-  drogi krajowe
-  drogi powiatowe
-  drogi gminne
-  granica gminy
-  Łochów miasto



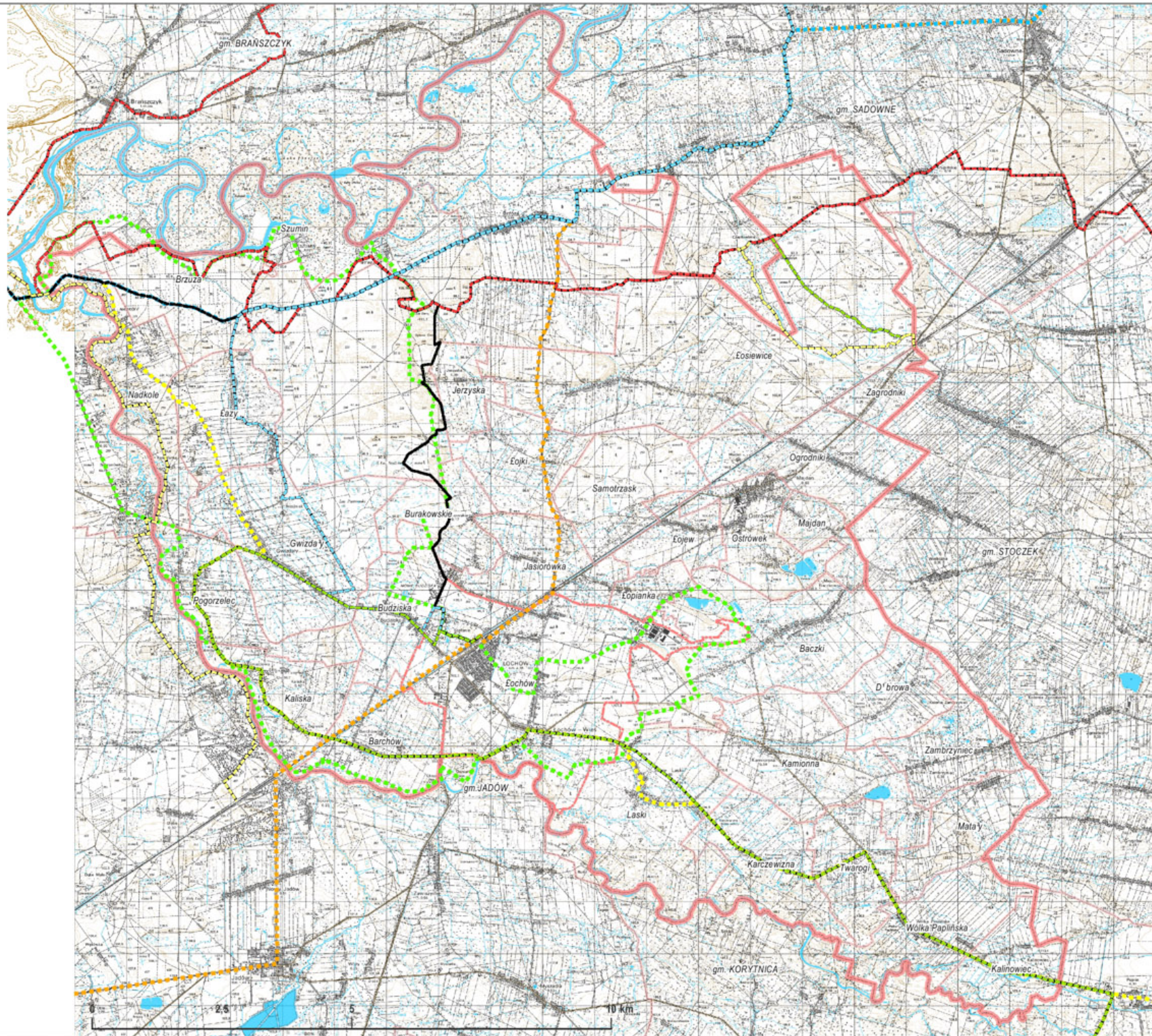


STUDIUM UWARUNKOWAŃ I KIERUNKÓW ZAGOSPODAROWANIA PRZESTRZENNEGO GMINY ŁOCHÓW

gm. WYSZKÓW

UWARUNKOWANIA szlaki turystyczne i rowerowe

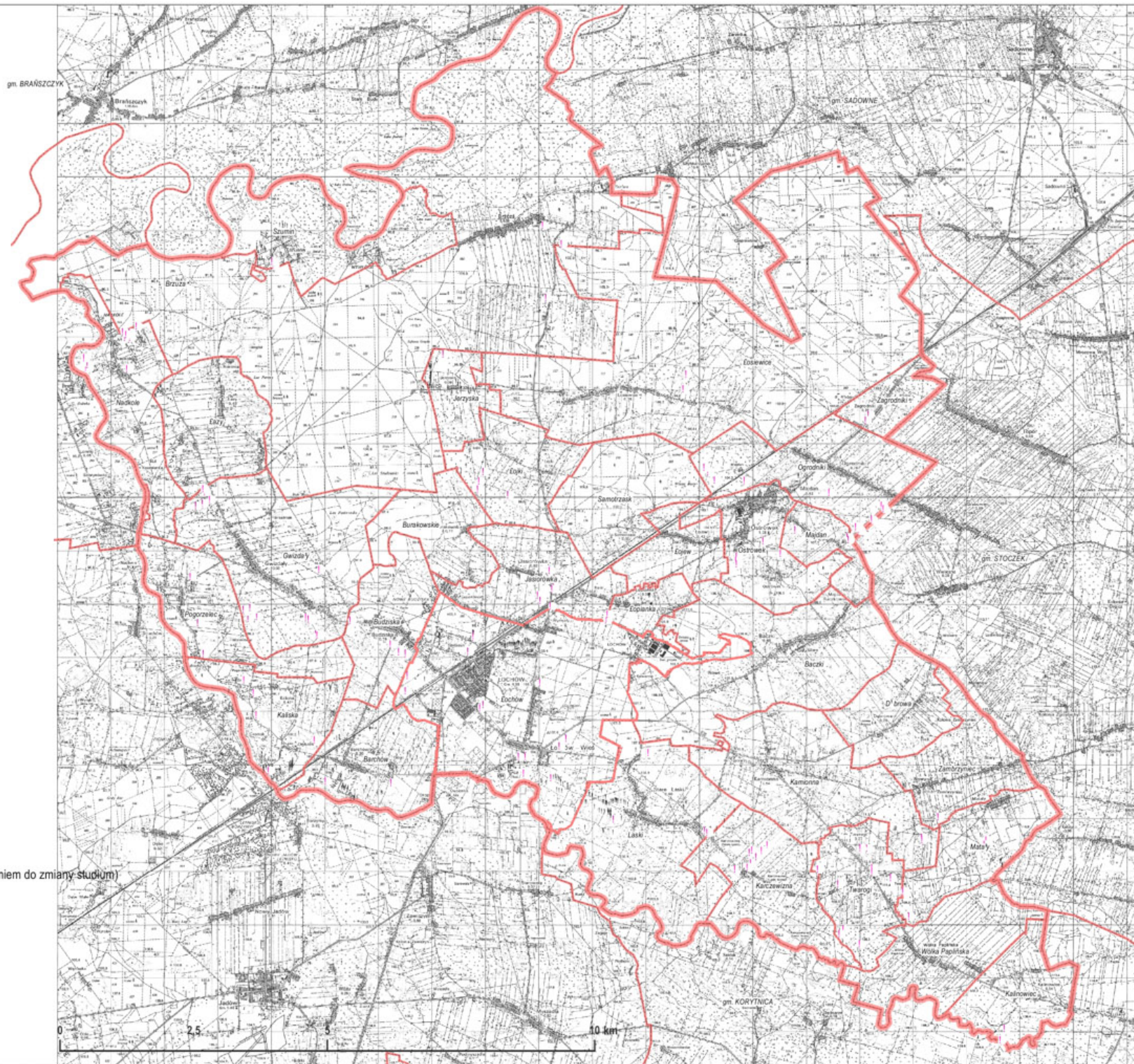
-  żółta trasa rowerowa
-  zielona trasa rowerowa
-  niebieska trasa rowerowa
-  oświecimska trasa rowerowa
-  żółta trasa turystyczna
-  czerwona trasa turystyczna
-  zielona trasa turystyczna
-  niebieska trasa turystyczna
-  czarna trasa turystyczna
-  ścieżki przyrodnicze
-  granica gminy
-  granica miasta
-  granice sołectw










STUDIUM UWARUNKOWAŃ I KIERUNKÓW ZAGOSPODAROWANIA PRZESTRZENNEGO GMINY ŁOCHÓW

gm. WYSZKÓW



UWARUNKOWANIA wnioski do studium rozk³ad przestrzenny

gm. JADÓW








-  wnioski z³o¿one do studium
-  wnioski z³o¿one do planów miejscowych (przed przyst¹pieniem do zmiany studium)
-  granica gminy
-  granica miasta
-  granice so³ectw



STUDIUM UWARUNKOWAŃ I KIERUNKÓW ZAGOSPODAROWANIA PRZESTRZENNEGO GMINY ŁOCHÓW

gm. WYSZKÓW

UWARUNKOWANIA zagrozenie powodziowe

-  wa³ przeciwpowodziowy
-  obszar bezpośrednio zagrożony powodzi¹ - zasięg zalewu powyżej 0,5 m
-  obszar bezpośrednio zagrożony powodzi¹ - zalew poniżej 0,5 m
-  istniejąca zabudowa
-  granica gminy
-  granica miasta
-  granice sołectw

