



# STUDIUM UWARUNKOWAŃ I KIERUNKÓW ZAGOSPODAROWANIA PRZESTRZENNEGO GMINY ŁOCHÓW

RYSunek Studium - plansza nr 2

1:25000

## KIERUNKI ZAGOSPODAROWANIA PRZESTRZENNEGO GMINY przeznaczenie terenów

- granicz gminy
- granicz schył
- granicz stref funkcjonalnych (wraz z symbolami)
- obszar A/B - Nadbużański Park Krajoznawczy
  - APR/BOR II-BCK II - tereny objęte ochroną przyrody - rosiska użytków rolnych i lasów
  - APR/BOR II - tereny objęte ochroną przyrody - rosiska użytków rolnych i lasów
  - AR1 - tereny objęte ochroną - rosnące
  - AR2 - tereny objęte ochroną - rosnące
  - AR3 - tereny objęte ochroną - rosnące
  - AU - tereny objęte ochroną - użytki ekologiczne
  - BCK II - tereny użytków zielonych
  - BCK I02 - tereny zabudowy rekreacyjnej
  - BCK I04 - tereny zabudowy rekreacyjnej
  - BCK II-BCK II - tereny użytków zielonych
  - BCK I1 - tereny zabudowy zagrodowej
  - BCK I1A - tereny użytków rolnych z doposażeniem zabudowy
  - BCK I1B - tereny zabudowy zagrodowej
  - BCK I1B - tereny użytków rolnych z doposażeniem zabudowy
  - BCK I1 - tereny lasów i gruntów leśnych
- obszar C
  - C.Z. - tereny lasów, gruntów leśnych i dolisk
  - C.ZP - tereny zielone z doposażeniem usług
  - C.R1 - tereny użytków rolnych - bez zabudowy
  - C.R2 - tereny użytków rolnych - z doposażeniem zabudowy zagrodowej
  - C.M/R1 - tereny użytków rolnych (tereny rozwoju zamieszkania usługowe w czasie)
  - C.M/R2 - tereny użytków rolnych (tereny rozwoju zamieszkania usługowe w czasie)
  - C.RP/U - rosiska użytków rolnych (tereny produkcyjne/urządowe/obrotowe/tytułowe)
  - C.U.T. - tereny usług turystyki i wypoczynku
  - C.U. - tereny usług
  - C.M - tereny zabudowy zagrodowej
  - C.R/M - tereny rozwoju zabudowy zagrodowej
  - C.M - tereny zabudowy rekreacyjnej indywidualnej
  - C.M(M) - tereny przekształceń zabudowy zagrodowej w indywidualną zabudowę rekreacyjną
  - C.K - tereny kule
- obszar Z/C
  - Z.C.Z. - tereny lasów, gruntów leśnych i dolisk
  - Z.C.ZP - tereny zielone
  - Z.C.R1 - tereny użytków rolnych - z usług/za zabudów zagrodową
  - Z.C.U.T. - tereny usług turystyki i wypoczynku
  - Z.C.M - tereny zabudowy zagrodowej
  - Z.C.M(M) - tereny przekształceń zabudowy zagrodowej w zabudowę jednorodzinną
  - Z.C.M - tereny zabudowy rekreacyjnej indywidualnej
  - Z.C.M(M) - tereny przekształceń zabudowy zagrodowej w indywidualną zabudowę rekreacyjną
  - Z.C.K - tereny kule
- obszar Z
  - Z.Z. - tereny lasów, gruntów leśnych i dolisk
  - Z.R1 - tereny użytków rolnych - bez zabudowy
  - Z.U.T. - tereny usług turystyki i wypoczynku
  - Z.M - tereny zabudowy rekreacyjnej indywidualnej
- obszar D
  - D.Z. - tereny lasów, gruntów leśnych i dolisk
  - D.ZN - tereny zielone/tytułowe (zaprojektowanych form ochrony przyrody)
  - D.ZP - tereny zielone z doposażeniem usług
  - D.R/PZ - tereny projektowanej zabudowy z doposażeniem usług
  - D.ZC - tereny orientacji służby cywilnej
  - D.R/PZC - tereny projektowanego ośrodka
  - D.R/PZC - tereny projektowanego ośrodka (z miejsc zabudowy usługowo-produkcyjnej)
  - D.R1 - tereny użytków rolnych - bez zabudowy
  - D.R2 - tereny użytków rolnych - z doposażeniem zabudowy zagrodowej
  - D.M/R1 - tereny użytków rolnych (tereny rozwoju zamieszkania usługowego w czasie)
  - D.M/R2 - tereny użytków rolnych (tereny rozwoju zamieszkania usługowego w czasie)
  - D.M/R2 - tereny użytków rolnych (tereny rozwoju zamieszkania usługowego w czasie)
  - D.M/R2 - tereny użytków rolnych (tereny rozwoju zamieszkania usługowego w czasie)
  - D.M - tereny zabudowy zagrodowej
  - D.R/M - tereny rozwoju zabudowy zagrodowej
  - D.M - tereny zabudowy jednorodzinnej
  - D.M(M) - tereny przekształceń zabudowy zagrodowej w zabudowę jednorodzinną
  - D.M - tereny indywidualnej zabudowy rekreacyjnej
  - D.R/M - tereny rozwoju indywidualnej zabudowy rekreacyjnej
  - D.M(M) - tereny przekształceń zabudowy zagrodowej w indywidualną zabudowę rekreacyjną
  - D.A.U.M. - tereny administracyjno-usługowe
  - D.U. - tereny zabudowy usługowej
  - D.R/U - tereny rozwoju zabudowy usługowej
  - D.M(U) - tereny przekształceń zabudowy jednorodzinnej w zabudowę usługową
  - D.U.P. - tereny zabudowy usługowo-produkcyjnej
  - D.R/U.P. - tereny rozwoju zabudowy usługowo-produkcyjnej
  - D.M(U.P) - tereny przekształceń zabudowy zagrodowej w zabudowę usługowo-produkcyjną
  - D.P. - tereny zabudowy przemysłowej
  - D.U.T. - tereny usług turystyki i wypoczynku
  - D.K - tereny kule
  - D.E - tereny zabudowy i uzd. dośr. infrastruktury - energetyka
  - D.Ro - tereny zabudowy i uzd. dośr. infrastruktury - kanalizacja
  - D.Wz - tereny zabudowy i uzd. dośr. infrastruktury - wodociąg
  - D.Os - tereny zabudowy i uzd. dośr. infrastruktury - odpady
  - D.U.SZ - tereny usługowe z doposażeniem uzd. dośr. zapewnienia w g.c.
- pozostały obszar gminy (obszar E)
  - Z. - tereny lasów, gruntów leśnych i dolisk
  - ZP - tereny zielone z doposażeniem usług
  - ZC - tereny orientacji służby cywilnej
  - R1 - tereny użytków rolnych - bez zabudowy
  - R2 - tereny użytków rolnych - z doposażeniem zabudowy zagrodowej
  - (M/R1 - tereny użytków rolnych (tereny rozwoju zamieszkania usługowego w czasie)
  - (M/R2 - tereny użytków rolnych (tereny rozwoju zamieszkania usługowego w czasie)
  - M - tereny zabudowy zagrodowej
  - (R/M - tereny rozwoju zabudowy zagrodowej
  - M - tereny zabudowy jednorodzinnej
  - (M(M) - tereny przekształceń zabudowy zagrodowej w zabudowę jednorodzinną
  - M - tereny indywidualnej zabudowy rekreacyjnej
  - (M(M) - tereny przekształceń zabudowy zagrodowej w indywidualną zabudowę rekreacyjną
  - UP - tereny zabudowy usługowo-produkcyjnej
  - (R/UP - tereny rozwoju zabudowy usługowo-produkcyjnej
  - tereny na których wyznaczone granice przeznaczenia

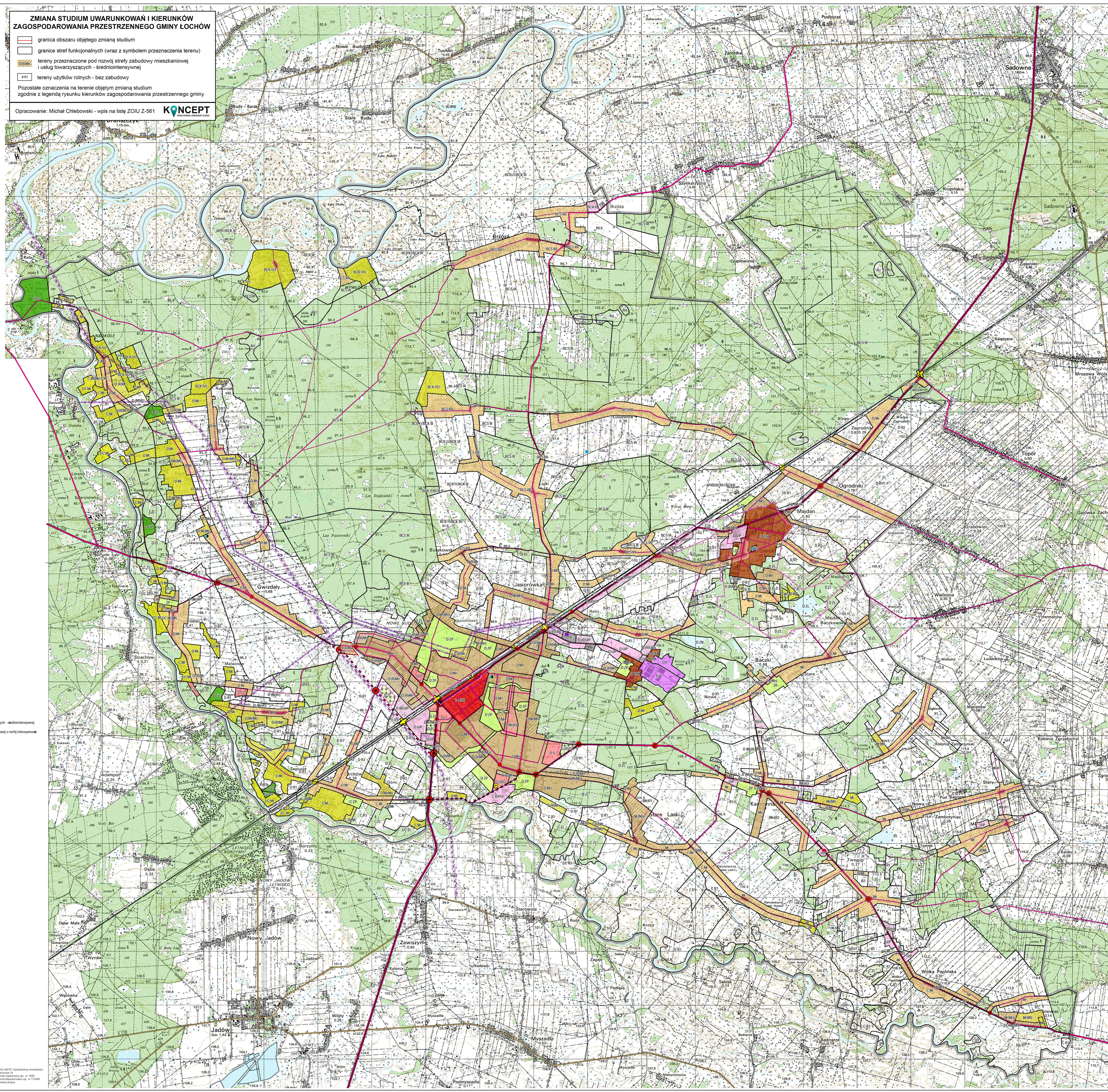
Załącznik nr 4  
do Uchwały Nr VI/33/2015  
Rady Miejskiej w Łochowie  
z dnia 25 lutego 2015 r.

**ZMIANA STUDIUM UWARUNKOWAŃ I KIERUNKÓW ZAGOSPODAROWANIA PRZESTRZENNEGO GMINY ŁOCHÓW**

- granicz obszaru objętego zmianą studium
- granicz stref funkcjonalnych (wraz z symbolami)
- tereny przeznaczone pod rozwój strefy zabudowy mieszkaniowej i usług towarzyszących - średniointensywnej
- tereny użytków rolnych - bez zabudowy

Pozostałe oznaczenia na terenie objętym zmianą studium zgodnie z legendą rysunku kierunków zagospodarowania przestrzennego gminy

Opracowanie: Michał Chlebowski - wpis na liście ZOIU 2-561 **KONCEPT**



**istotny** ca przeznaczenie terenów

- tereny funkcjonalnej usług
- tereny administracyjno-usługowe
- tereny usługowo-mieszkalne
- tereny zabudowy mieszkaniowej i usług towarzyszących - średniointensywnej
- tereny zabudowy zagrodowej i zabudowy mieszkaniowej o małej intensywności
- tereny zabudowy rekreacyjnej
- tereny zabudowy produkcyjnej przemysłowej
- tereny zabudowy usługowo-produkcyjnej
- tereny zabudowy elementów systemu infrastruktury technicznej
- tereny usług turystyki i wypoczynku
- publiczne tereny zielone z doposażeniem rekreacyjnym
- tereny orientacji

**kształty** zmian w przeznaczeniu terenów

- tereny zabudowy mieszkaniowej przeznaczone pod usług
- tereny zabudowy zagrodowej przeznaczone pod usług
- tereny zabudowy zagrodowej przeznaczone pod zabudowę jednorodzinną
- tereny zabudowy zagrodowej przeznaczone pod zabudowę kule
- tereny usługowo-mieszkalne przeznaczone pod orientację
- tereny przeznaczone pod rozwój strefy usługowej
- tereny przeznaczone pod rozwój strefy zabudowy mieszkaniowej i usług towarzyszących - średniointensywnej
- tereny przeznaczone pod rozwój strefy zabudowy rekreacyjnej
- tereny przeznaczone pod rozwój strefy zabudowy rekreacyjnej
- tereny przeznaczone pod rozwój strefy usługowo-produkcyjnej
- tereny przeznaczone pod rozwój strefy publicznych terenów zielonych

**istotny** ca linie wyznaczenia

- projektowane orientacje
- postulowane centra usług

**kształty** rozwoju ul. i/lub drogowego i systemu infrastruktury technicznej

- KZP - droga główna układu drogowego
- KZ - droga główna
- KZ - droga boczna
- KZ - droga lokalna
- KZ - droga do systemu drogi dojazdowej

**składowanie** do budowy lub modernizacji

- drog leżących
- obrotowych
- drog krajowych z powiatu
- drog krajowych z gmin
- drog krajowych z gmin
- kule z drogi krajowej
- kule z drogi powiatowej
- kule z drogi lokalnej
- układowanie dla pieszych nad torami

**postulowane** i/lubowe uzd. dośr. infrastruktury

- S - energetyka - GPZ - główny punkt zasilania
- O - oczyszczalnia ścieków - istniejąca/na granicy oczyszczalnia ścieków
- J - zapotrzebowanie w gaz - projektowana stacja redukcyjna gazu
- U - ustrzenie odpadów - granice składowiska odpadów
- W - zapotrzebowanie w wodę - granice ujęcia wody
- W - (ujęcia wody zastępczej)

**istotny** ca linie wyznaczenia

- linia wysokiego napięcia - 110 KV
- linia wysokiego napięcia - 220 KV
- strefy ochronne strefy uzd. gmin
- tereny objęte aktualnymi mapowymi planami zagospodarowania przestrzennego