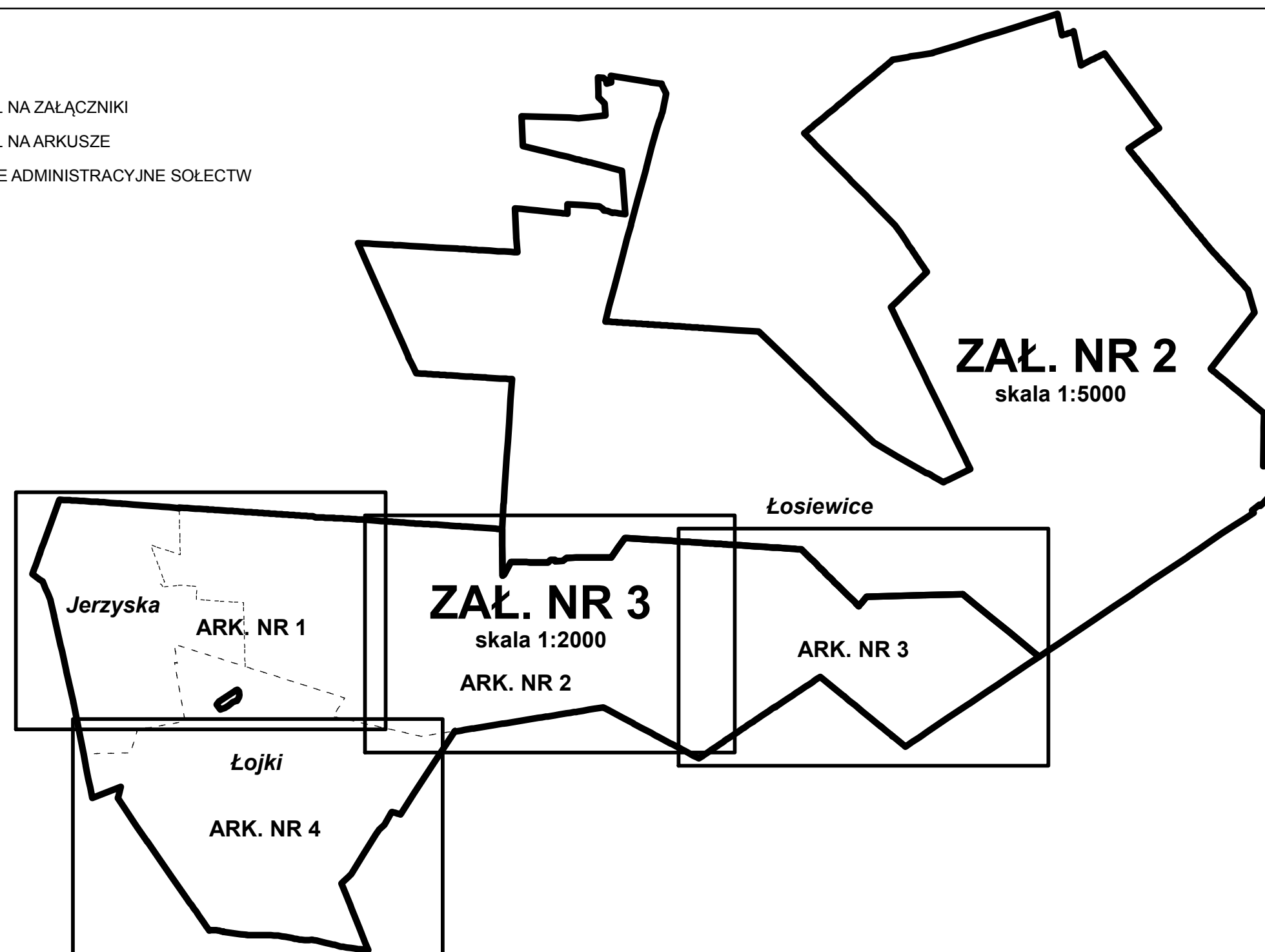


MIEJSCOWY PLAN ZAGOSPODAROWANIA PRZESTRZENNEGO GMINY ŁOCHÓW W ZAKRESIE WSI ŁOSIEWICE, JERZYSKA, ŁOJKI

PODZIAŁ OBSZARU OBJĘTEGO PLANEM NA ZAŁĄCZNIKI I ARKUSZE

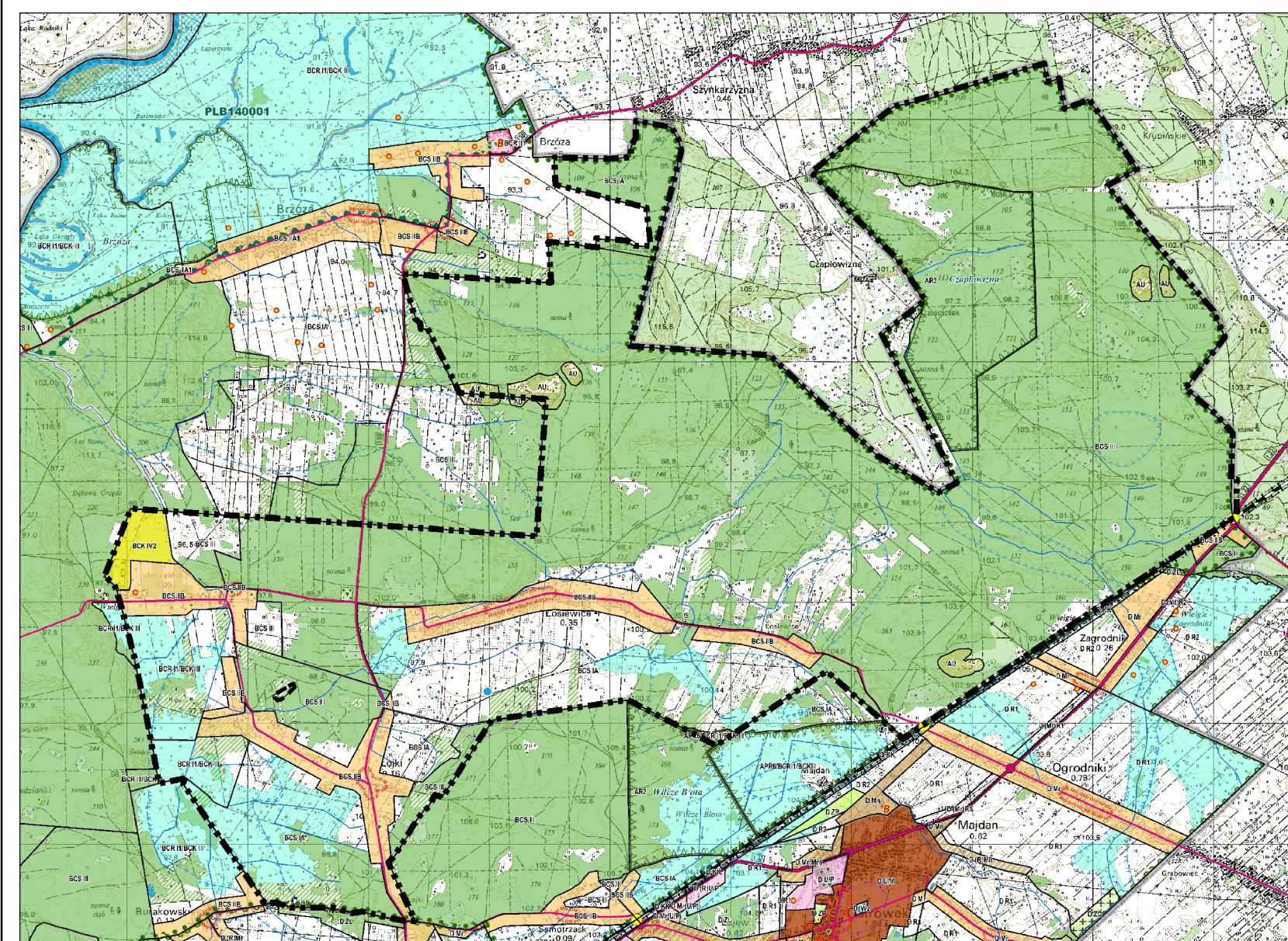
- Legenda:**
- PODZIAŁ NA ZAŁĄCZNIKI
 - PODZIAŁ NA ARKUSZE
 - GRANICE ADMINISTRACYJNE SOŁECTW



ZAŁĄCZNIK NR 1

do Uchwały Nr VI/35/2015
Rady Miejskiej w Łochowie z dnia 25 lutego 2015 r.

WYRYS ZE STUDIUM UWARUNKOWAŃ I KIERUNKÓW ZAGOSPODAROWANIA PRZESTRZENNEGO GMINY ŁOCHÓW Z 2006 R.



- GRANICA OBSZARU OBJĘTEGO PLANEM
- LEGENDA:**
- GRANICA GMINY
 - GRANICE SOŁECTW
 - GRANICE STREF FUNKcjONALNYCH WRAZ Z SYMBOLEM PRZEZNACZENIA TERENU
- ISTNIEJĄCE PRZEZNACZENIE TERENÓW:**
- TERENY ZABUDOWY ZAGRODOWEJ I ZABUDOWY MIESZKANIOWEJ O MAŁEJ INTENSYWNOŚCI
 - TERENY ZABUDOWY REKREACYJNEJ
 - TERENY CMENTARZY
- KIERUNKI ZMIAN W PRZEZNACZENIU TERENÓW**
- POSTULOWANE CENTRA WSI
- OBSZARY I ZASADY OCHRONY ŚRODOWISKA I JEGO ZASOBÓW ORAZ OCHRONY PRZYRODY:**
- GRANICA NADBUŻAŃSKIEGO PARKU NARODOWEGO (NPK)
 - REZERWATY ISTNIEJĄCE I PROJEKTOWANE
 - UŻYTKI EKOLOGICZNE
 - WAŻNIEJSZE ZGRUPOWANIA POMNIKÓW PRZYRODY
 - WAŻNIEJSZE CIEKI WODNE
- OCHRONA DZIEDZICTWA KULTUROWEGO**
- STREFY I STANOWISKA ARCHEOLOGICZNE
 - ZABYTKI
- KIERUNKI ROZWOJU UKŁADU DROGOWEGO I SYSTEMU INFRASTRUKTURY TECHNICZNEJ**
- DROGI POWIATOWE I WAŻNIEJSZE DROGI GMINNE
- PUNKTY I LINIOWE URZĄDZENIA INFRASTRUKTURY**
- ZAOPATRZENIE W WODĘ - GMINNE UJĘCIA WODY
 - STREFY OGRANICZONEGO UŻYTKOWANIA
- ZASADY KSZTAŁTOWANIA LEŚNEJ PRZESTRZENI PRODUKCYJNEJ**
- LASY I GRUNTY LEŚNE
 - ZALESIENIA LUB TERENY PRZEZNACZONE DO ZALESIENIA
- ZASADY KSZTAŁTOWANIA ROLNICZEJ PRZESTRZENI PRODUKCYJNEJ**
- CHRONIONE KOMPLEKSY UŻYTKÓW ZIELONYCH CIĄGÓW DOLINNYCH
- OBSZARY BEZPOŚREDNIO ZAGROŻONE POWODZIĄ**
- TERENY O ZŁYCH WARUNKACH BUDOWLANYCH

LEGENDA DO MIEJSCOWEGO PLANU ZAGOSPODAROWANIA PRZESTRZENNEGO

USTALENIA PLANU:

- GRANICA OBSZARU OBJĘTEGO PLANEM
- LINIE ROZGRANICZAJĄCE TERENY O RÓŻNYM PRZEZNACZENIU LUB RÓŻNYCH ZASADACH ZAGOSPODAROWANIA

PRZEZNACZENIE TERENÓW:

- U - TERENY USŁUG CELU PUBLICZNEGO
- UK - TERENY USŁUG SAKRALNYCH
- MN - TERENY ZABUDOWY MIESZKANIOWEJ JEDNORODZINNEJ
- MN/U - TERENY ZABUDOWY MIESZKANIOWEJ JEDNORODZINNEJ I/LUB USŁUG
- ML - TERENY ZABUDOWY LETNISKOWEJ
- ZC - TERENY CMENTARZY
- ZL - TERENY LEŚNE
- ZL1 - TERENY ZALESIEŃ
- ZL2 - TERENY LEŚNE Z ZAKAZEM ZABUDOWY
- R - TERENY ROLNE
- R1 - TERENY ROLNE Z ZAKAZEM ZABUDOWY
- WS - TERENY WÓD POWIERZCHNIOWYCH
- IW - TERENY OBIEKTÓW I URZĄDZEŃ ZBIOROWEGO ZAOPATRZENIA W WODĘ
- KD - TERENY DRÓG PUBLICZNYCH (KLASA: L - LOKALNE, D - DOJAZDOWE)
- KDPJ - TERENY CIĄGÓW PIESZO - JEZDNYCH
- KDW - TERENY DRÓG WEWNĘTRZNYCH
- OBIEKTY CHRONIONE PLANEM

NIEPRZEKRACZALNE LINIE ZABUDOWY

OZNACZENIA INFORMACYJNE PLANU:

- GRANICE ADMINISTRACYJNE WSI
- ROWY MELIORACYJNE I ZBIORNIKI WODNE
- OBSZARY ZMELIOROWANE
- GRANICE STREF OCHRONNYCH
- KATEGORIE DRÓG: p - POWIATOWE
- OBIEKTY WPISANE DO GMINNEJ EWIDENCJI ZABYTKÓW
- LASY OCHRONNE
- WYMIARY [m]

OBIEKTY I OBSZARY CHRONIONE NA PODSTAWIE PRZEPISÓW ODREBNYCH:

- GRANICE NADBUŻAŃSKIEGO PARKU KRAJOBRAZOWEGO - NPK
- GRANICE OTULINY NPK
- GRANICE REZERWATU PRZYRODY "CZAPLOWIZNA"
- GRANICE PROJEKTOWANEGO POWIĘKSZENIA REZERWATU PRZYRODY "WILCZE BŁOTA"
- POMNIKI PRZYRODY
- OBSZARY UŻYTKÓW EKOLOGICZNYCH

BIURO PLANOWANIA ROZWOJU WARSZAWY S.A.

główny projektant: mgr inż. arch. Marcin Świątek
 autorzy: mgr inż. Iwona Kowalczyk
 mgr inż. Arleta Walczak
 mgr inż. arch. Marta Oprządek
 mgr Karolina Korwin-Szymanowska
 mgr inż. Marta Fabijańska

na podstawie koncepcji opracowanej przez:
 mgr inż. arch. Barbara Złotowska
 mgr inż. arch. krajobrazu Monika Sawicka - Góralska
 mgr inż. arch. Krystyna Konopkova

tytuł opracowania:
**Miejscowy plan zagospodarowania przestrzennego
 gminy Łochów w zakresie wsi Łosiewice, Jerzyska, Łojki**

Rysunek planu - ZAŁĄCZNIK NR 1

data: 2015r. nr umowy: 126/2007