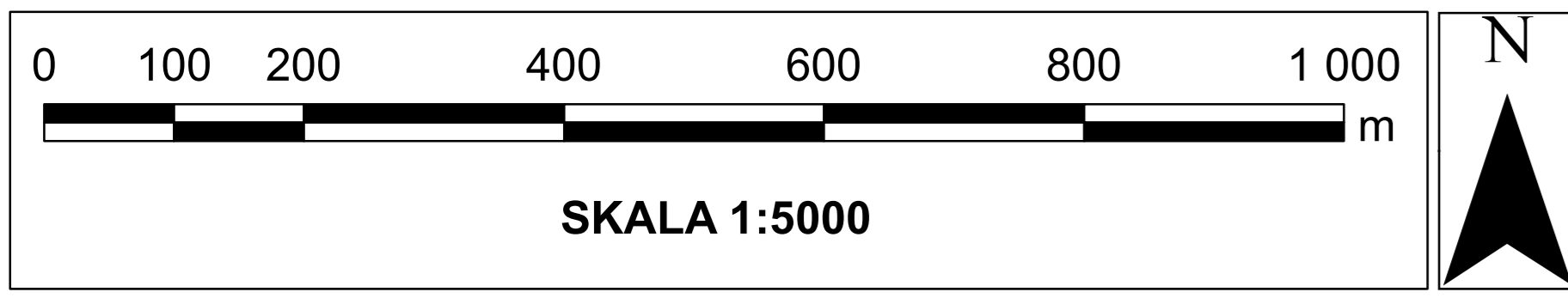
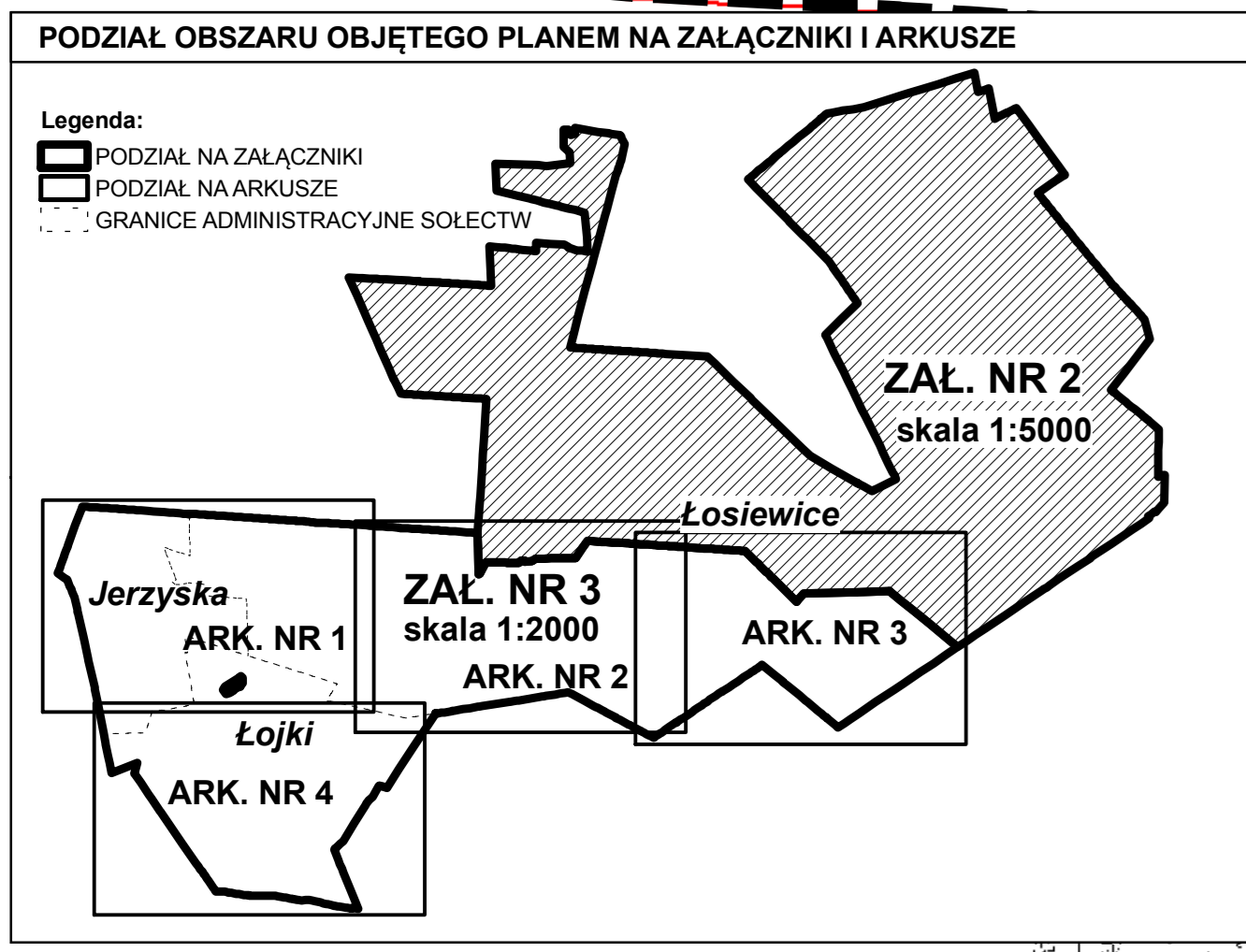
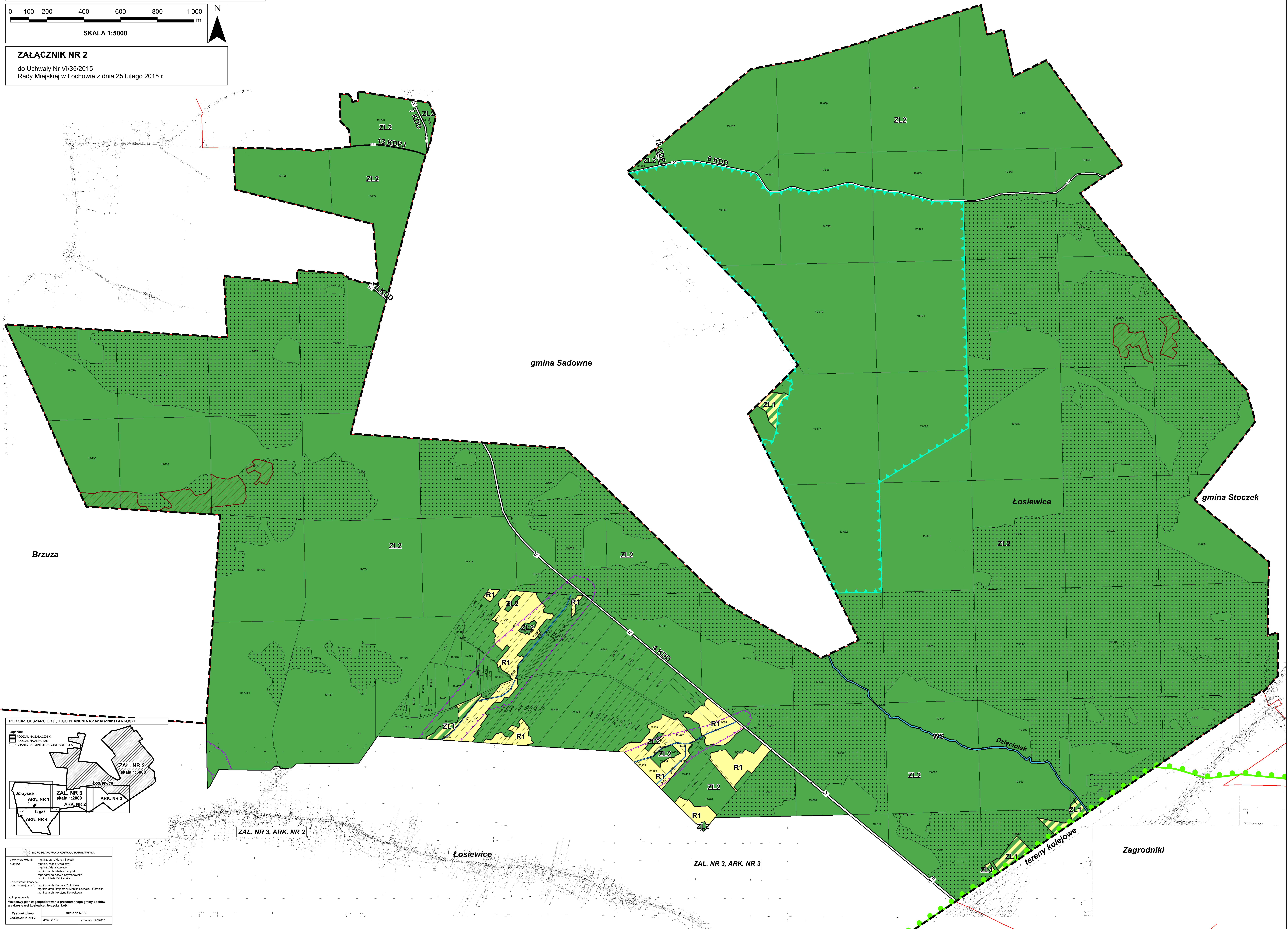


MIEJSCOWY PLAN ZAGOSPODAROWANIA PRZESTRZENNEGO GMINY ŁOCHÓW
W ZAKRESIE WSI ŁOSIEWICE, JERZYSKA, ŁOJKI



ZAŁĄCZNIK NR 2

do Uchwały Nr VI/35/2015
Rady Miejskiej w Łochowie z dnia 25 lutego 2015 r.



BIURO PLANOWANIA ROZWOJU WARSZAWY S.A.	
główny projektant	mgr inż. arch. Marcin Sawicki
autorzy	mgr inż. Inga Kowalska mgr inż. Artur Włodarczyk mgr inż. arch. Marek Orszulak mgr inż. arch. Katarzyna Kowalska mgr inż. Marek Fijałkowski
na podstawie materiałów dostarczonych przez:	mgr inż. arch. Barbara Złotowska mgr inż. arch. Katarzyna Kowalska - Górska mgr inż. arch. Krzysztof Kozłowski
Tytuł opracowania: Miejscowy plan zagospodarowania przestrzennego gminy Łochów w zakresie wsi Łosiewice, Jerzyńska, Łojki	
Rysunek planu ZAŁĄCZNIK NR 2	skala 1:5000 data: 2015; nr umowy: 126/2007

ZAŁ. NR 3, ARK. NR 2

ZAŁ. NR 3, ARK. NR 3

Zagrodniki