

**UCHWAŁA NR XXXIII/238/2016
RADY MIEJSKIEJ W ŁOCHOWIE**

z dnia 26 października 2016 r.

w sprawie zmiany uchwały Nr XI/108/2003 Rady Miejskiej w Łochowie z dnia 29 października 2003 roku w sprawie przystąpienia do sporządzenia miejscowego planu zagospodarowania przestrzennego Gminy Łochów zmienionej uchwałą Nr XXIV/178/2012 Rady Miejskiej w Łochowie z dnia 24 października 2012 roku, uchwałą Nr V/23/2015 Rady Miejskiej w Łochowie z dnia 30 stycznia 2015 roku, uchwałą Nr XIII/89/2015 Rady Miejskiej w Łochowie z dnia 16 września 2015 roku oraz uchwałą Nr XVI/112/2015 Rady Miejskiej w Łochowie z dnia 25 listopada 2015 roku

Na podstawie art. 18 ust. 2 pkt 15 ustawy z dnia 8 marca 1990 r. o samorządzie gminnym (Dz. U. z 2016 r., poz. 446) i art. 14 ust. 1 ustawy z dnia 27 marca 2003 r. o planowaniu i zagospodarowaniu przestrzennym (Dz. U. z 2016 r., poz. 778) Rada Miejska w Łochowie uchwala, co następuje:

§ 1.

1. W uchwale Nr XI/108/2003 Rady Miejskiej w Łochowie z dnia 29 października 2003 r. w sprawie przystąpienia do sporządzenia miejscowego planu zagospodarowania przestrzennego Gminy Łochów wprowadza się następujące zmiany:

- 1) w § 1 ust. 1 b pkt II po sformułowaniu „obszar 26” dodaje się następujący zapis: „oraz działek nr ewid. 567, 568/1;”
- 2) w § 1 ust. 1 b pkt II po sformułowaniu „obszar 4” dodaje się następujący zapis: „oraz działek nr ewid. 184/1, 184/3, 184/4, 185/3, 185/5, 185/6, 222, 223/2;”
- 3) § 1 ust. 1 b pkt VI otrzymuje brzmienie: „§ 1 ust. 1 b pkt VI etap obejmujący obszar w granicach administracyjnych wsi: Jasiorówka z wyłączeniem działek nr ewid. 632/1, 632/2, 634/1, 671/1, 671/3, 671/4; Burakowskie z wyłączeniem działek nr ewid. 555/1, 555/2, 555/3, 555/4, 556, 637, 638, 670, 671, 680, 682, 686/3”
- 4) § 1 ust. 1 b pkt VIII otrzymuje brzmienie: „etap obejmujący obszar w granicach administracyjnych wsi: Ogrodniki z wyłączeniem działek nr ewid. od 1 do 14/1, 14/2, od 15 do 20, 22, 24, 26, 28, 30, 41, 42, 48, 49, 50, 55, 56, 60, 61, od 64 do 85, 86/1, 86/2, 87, 88, 89/1, 89/2, 90/1, 90/2, od 91 do 97, 100, 101, 104, 105, 107, 108, 109, 112, 113, 116, 117, 120, 121, od 123 do 184, od 186 do 230, od 234 do 320, 1326, 1328, Zagrodniki”
- 5) § 1 ust. 1 b pkt X otrzymuje brzmienie: „etap obejmujący obszar w granicach administracyjnych wsi: Kamionna z wyłączeniem działek nr ewid. 151/3, 151/4, 151/5, 152/3, 152/4, 152/5, 195/5, 196, 209/3, 322/1, 358/1, 358/2, 358/3, 358/4, 358/5, 358/6, 416/3, 460/1, 460/3, 462/2, 516, Dąbrowa z wyłączeniem działek nr ewid. 150/5, 152, Zambrzyniec z wyłączeniem działki nr ewid. 495, Matały z wyłączeniem działek nr ewid. 57/4, 58, 97, 161, 162, 164, 166, 180, 181, 198, 209”

2. Granice działek wyłączonych z obszaru sporządzenia miejscowego planu zagospodarowania przestrzennego Gminy Łochów ilustruje mapa stanowiąca załączniki Nr 1, 2, 3, 4, 5, 6, 7, 8, 9 do niniejszej uchwały.

§ 2.

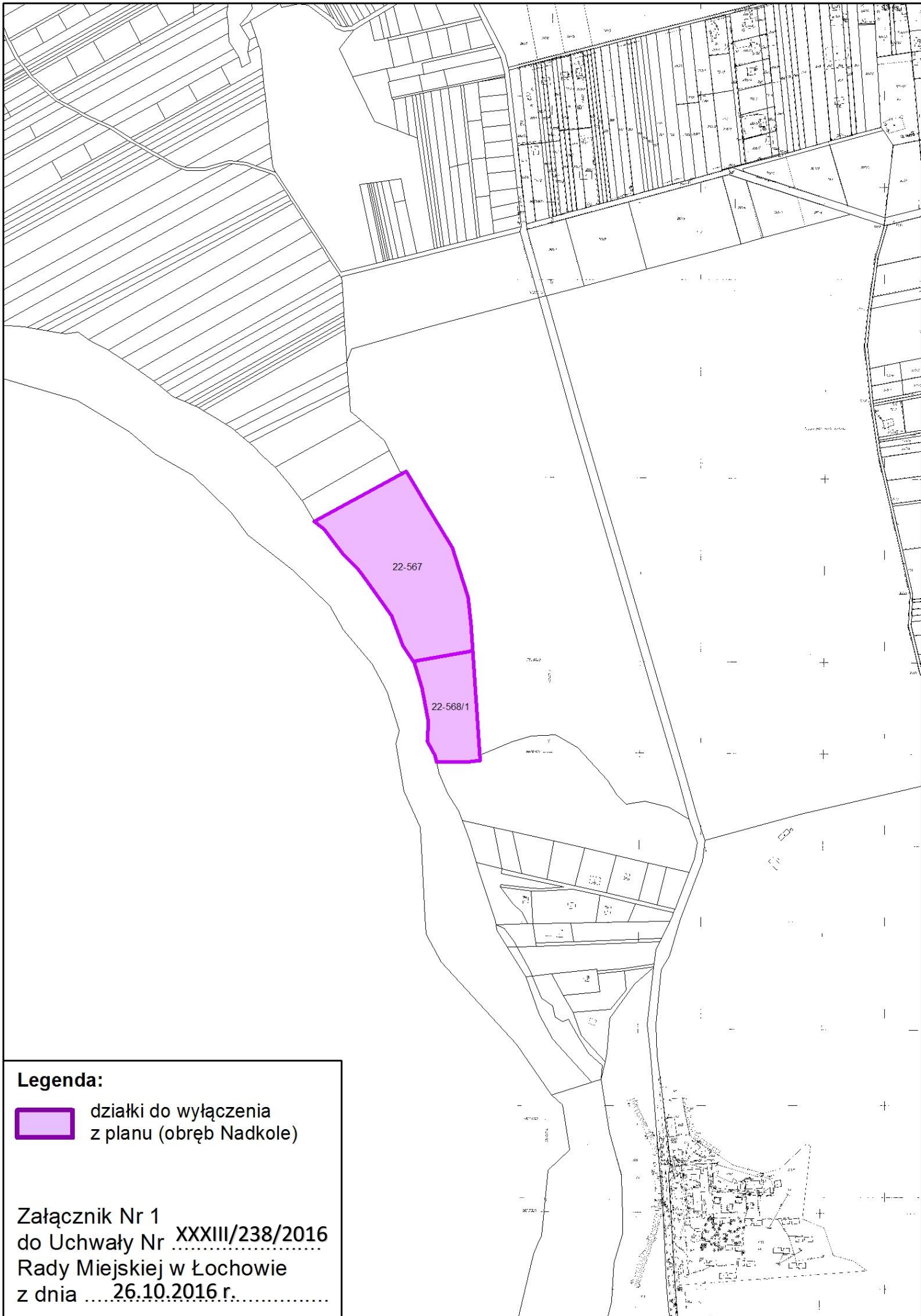
Wykonanie uchwały powierza się Burmistrzowi Łochowa.

§ 3.


Uchwała wchodzi w życie z dniem podjęcia i podlega ogłoszeniu w BIP.

Przewodniczący Rady
Miejskiej w Łochowie

Andrzej Suchenek



Legenda:

 działki do wyłączenia z planu (obwód Nadkole)

Załącznik Nr 1
do Uchwały Nr XXXIII/238/2016
Rady Miejskiej w Łochowie
z dnia 26.10.2016 r.



Legenda:




działki do wyłączenia
z planu (obręb łązy)

Załącznik Nr 2
do Uchwały Nr
Rady Miejskiej w Łochowie
z dnia
26.10.2016 r.



Legenda:

 działki do wyłączenia
z planu (obręb Jasionówka)


Załącznik Nr 3
do Uchwały Nr**XXXIII/238/2016**.....
Rady Miejskiej w Łochowie
z dnia**26.10.2016 r.**.....



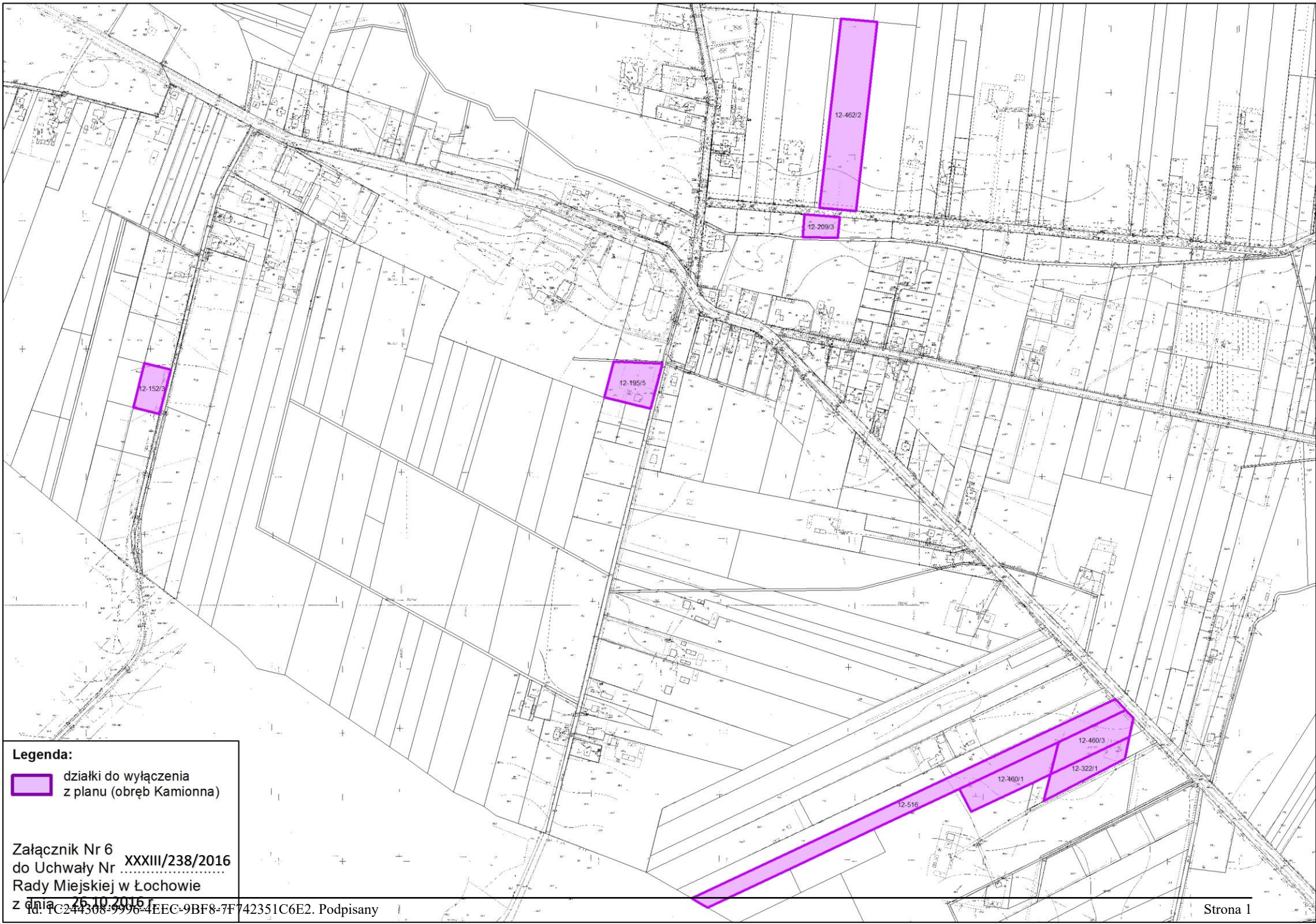
Legenda:
[purple square] działki do wyłączenia z planu (obręb Burakowskie)

Załącznik Nr 4
do Uchwały Nr XXXIII/238/2016
Rady Miejskiej w Łochowie
z dnia 26.10.2016 r.
Id: TC244308-9996-4EEC-9BF8-7F742351C6E2- Podpisany



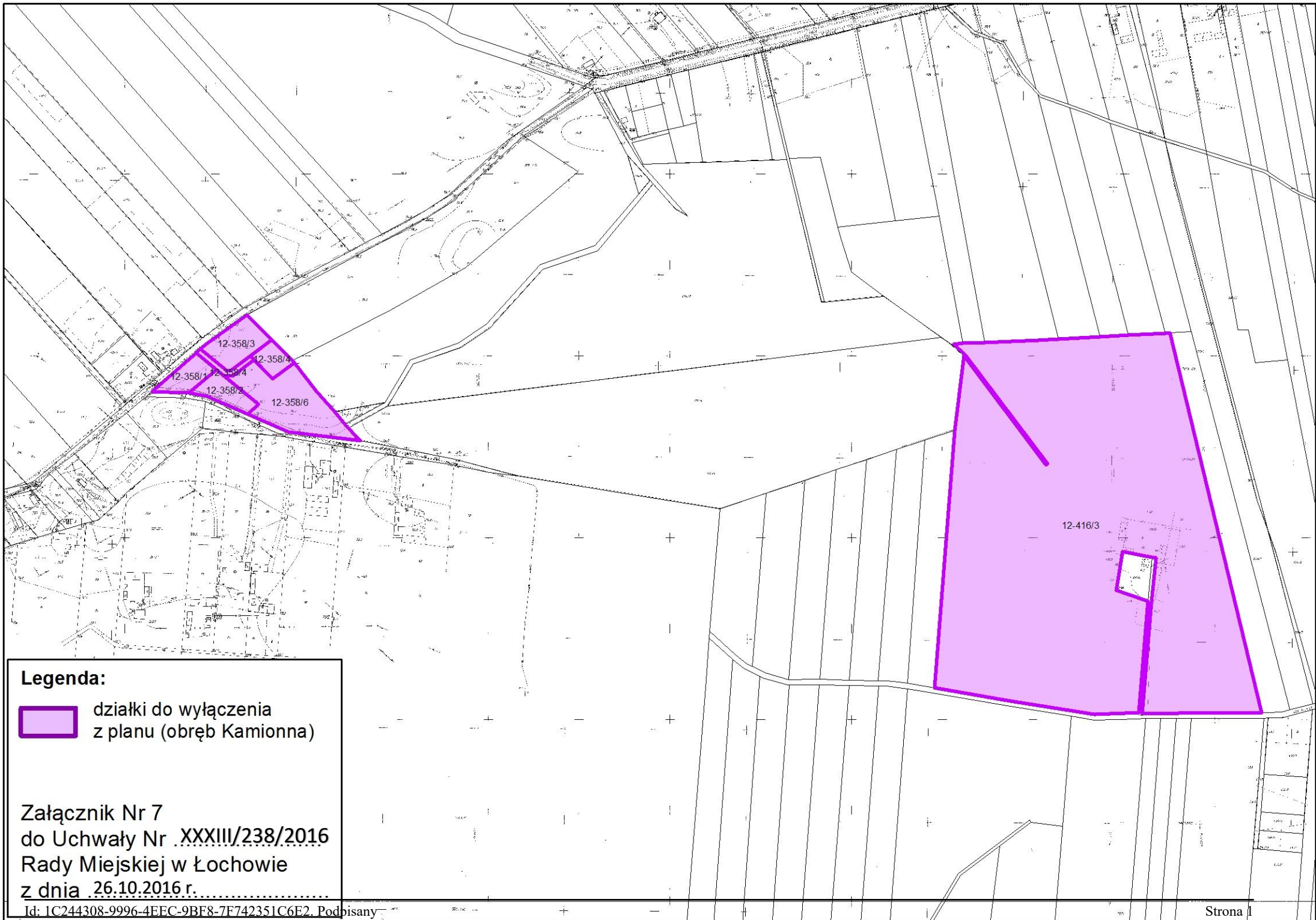
Legenda:
 działki do wyłączenia
z planu (obręb Ogrodniki)

Załącznik Nr 5
do Uchwały Nr XXXIII/238/2016
Rady Miejskiej w Łochowie
z dnia 26.10.2016 r.
Id: TC244308-9996-4EEC-9BF8-7F742351C6E2. Podpisany




Legenda:
[Purple box] działki do wyłączenia z planu (obręb Kamionna)

Załącznik Nr 6 do Uchwały Nr XXXIII/238/2016 Rady Miejskiej w Łochowie z dnia 26.10.2016 r.
Id: TC244308-9996-4EEC-9BF8-7F742351C6E2. Podpisany



Legenda:

 działki do wyłączenia z planu (obręb Kamionna)

Załącznik Nr 7
do Uchwały Nr XXXIII/238/2016
Rady Miejskiej w Łochowie
z dnia 26.10.2016 r.

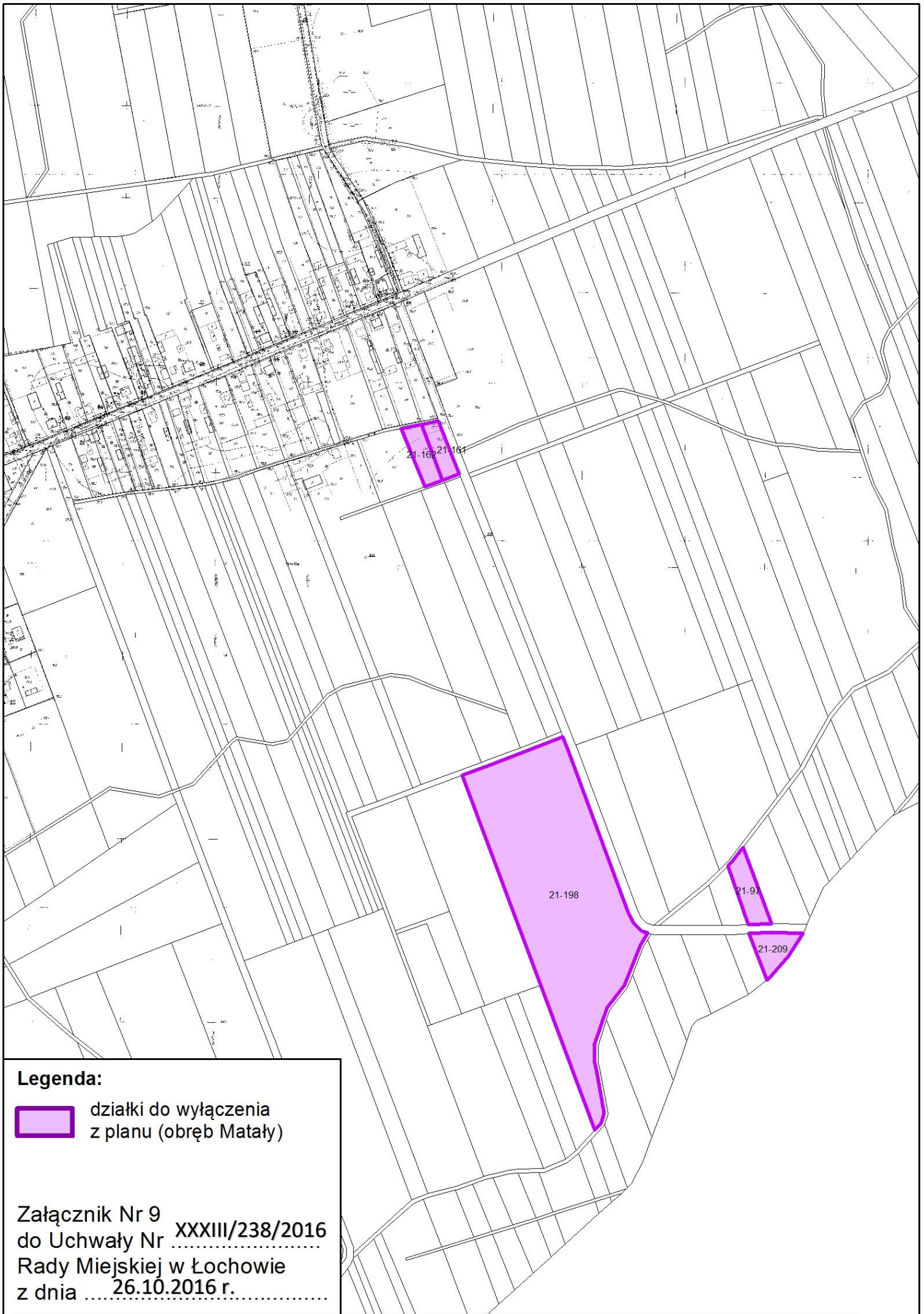


Legenda:




działki do wyłączenia
z planu (obręb Dąbrowa)

Załącznik Nr 8
do Uchwały Nr XXXIII/238/2016
Rady Miejskiej w Łochowie
z dnia 26.10.2016 r.



Legenda:

 działki do wyłączenia z planu (obręb Mataly)

Załącznik Nr 9
do Uchwały Nr XXXIII/238/2016
Rady Miejskiej w Łochowie
z dnia 26.10.2016 r.