

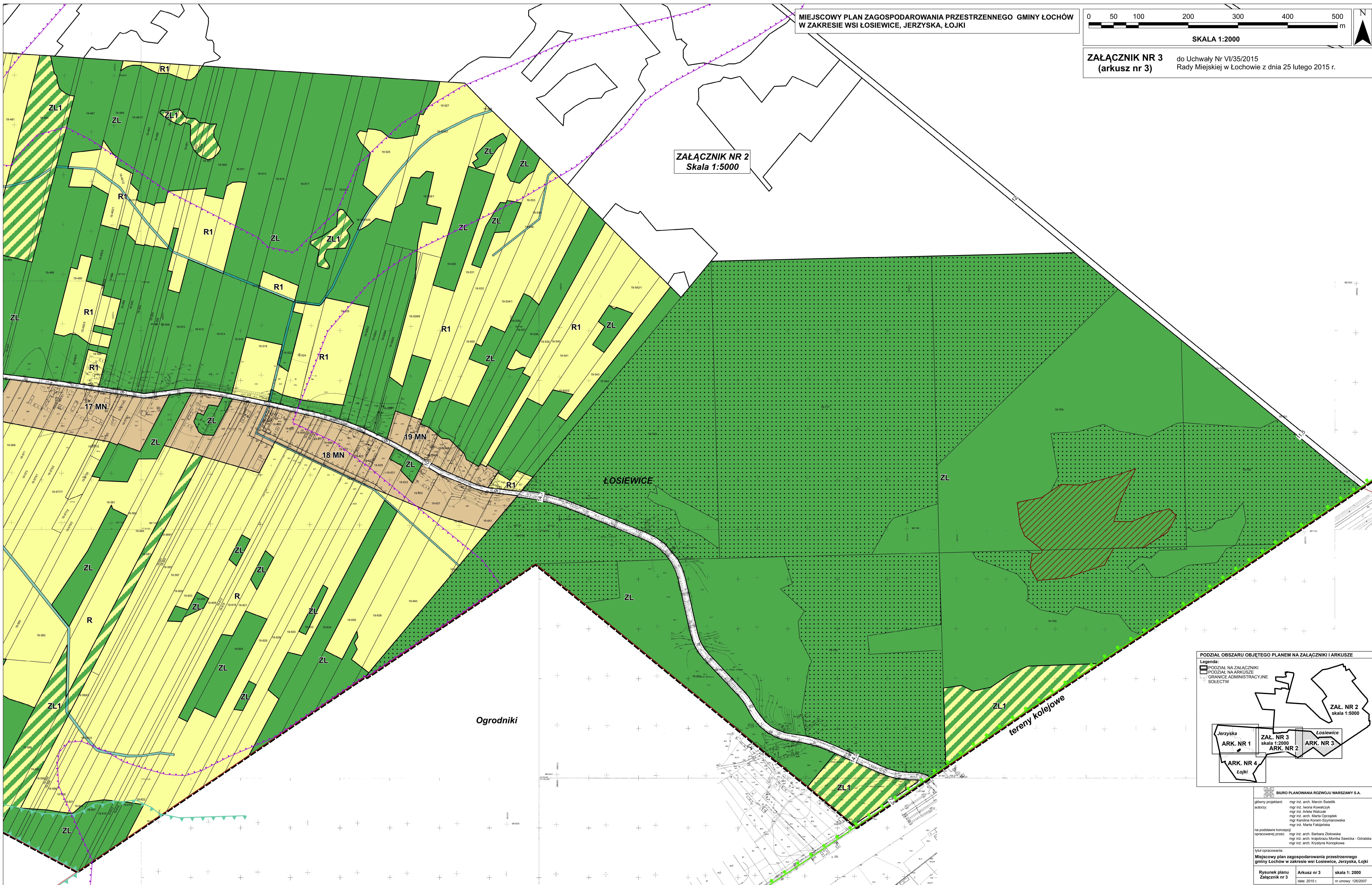
MIEJSZCOWY PLAN ZAGOSPODAROWANIA PRZESTRZENNEGO GMINY ŁOCHÓW
W ZAKRESIE WSI ŁOSIEWICE, JERZYSKA, ŁOJKI



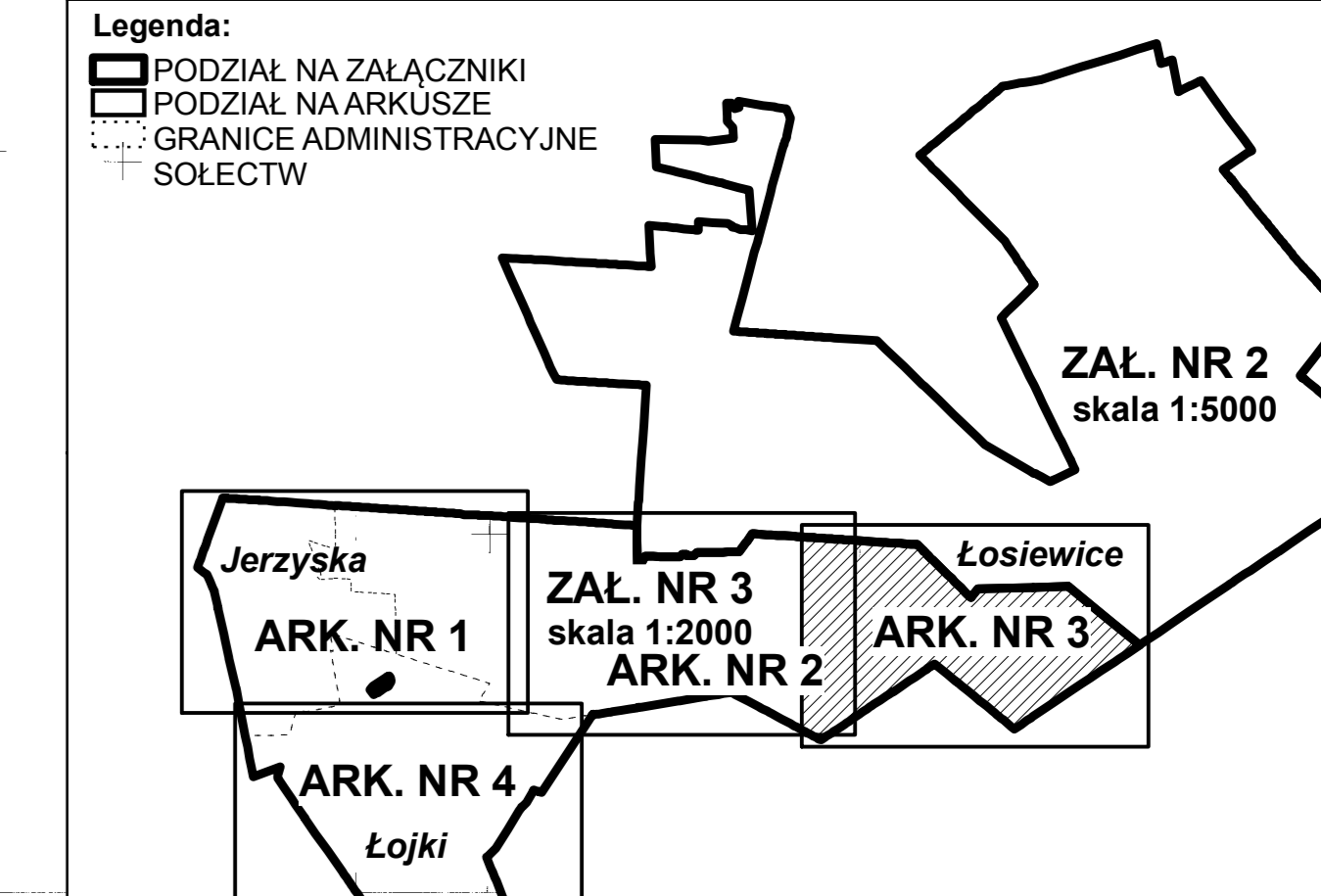
SKALA 1:2000

ZALĄCZNIK NR 3 do Uchwały Nr VI/35/2015
(arkusz nr 3) Rady Miejskiej w Łochowie z dnia 25 lutego 2015 r.

ZALĄCZNIK NR 2
Skala 1:5000



PODZIAŁ OBSZARU OBJĘTEGO PLANEM NA ZALĄCZNIKI I ARKUSZE



BIURO PLANOWANIA ROZWOJU WARSZAWY S.A.
główny projektant: mgr inż. Marcin Świątek
autorzy: mgr inż. Iwona Kowalczyk, mgr inż. Arieta Walszack, mgr inż. arch. Marta Opatczak, mgr Karolina Korwin-Szymanowska, mgr inż. Marta Fabjańska
na podstawie koncepcji opracowanej przez: mgr inż. arch. Barbara Zlotowska, mgr inż. arch. Krystian Kosiński, mgr inż. arch. Krystyna Kosińska
tytuł opracowania: Miejscowy plan zagospodarowania przestrzennego gminy Łochów w zakresie wsi Łosiewice, Jerzyska, Łojki
Rysunek planu Arkusz nr 3 skala 1:2000
Załącznik nr 3 data: 2015 r. nr umowy: 128/2007