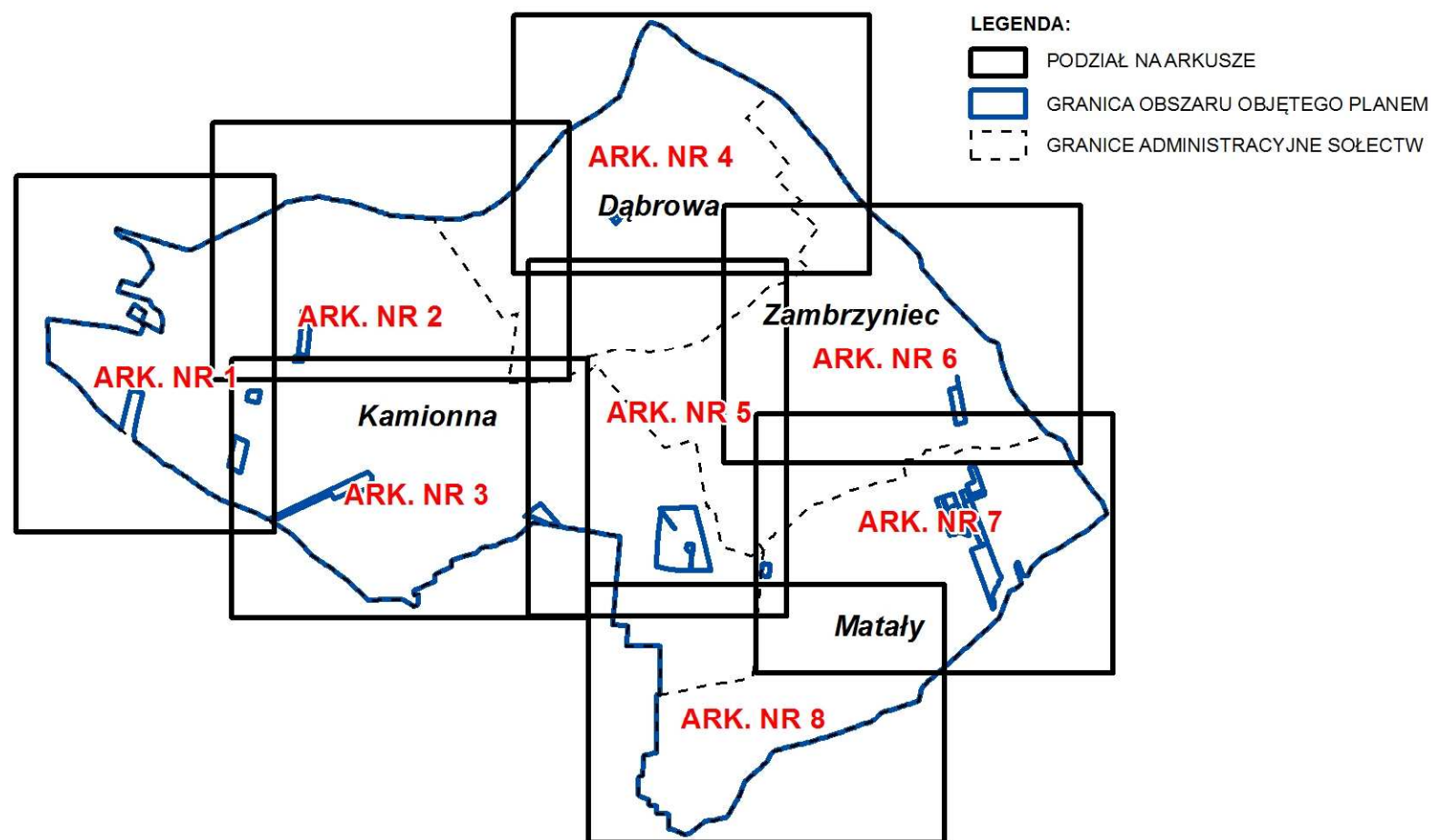


MIEJSCOWY PLAN ZAGOSPODAROWANIA PRZESTRZENNEGO GMINY ŁOCHÓW W ZAKRESIE WSI: KAMIONNA, DĄBROWA, ZAMBRZYNIĘC, MATAŁY

PODZIAŁ OBSZARU OBJĘTEGO PLANEM NA ARKUSZE



LEGENDA DO MIEJSCOWEGO PLANU ZAGOSPODAROWANIA PRZESTRZENNEGO

USTALENIA PLANU:

- GRANICA OBSZARU OBJĘTEGO PLANEM
- LINIE ROZGRANICZAJĄCE TERENY O RÓŻNYM PRZEZNACZENIU LUB RÓŻNYCH ZASADACH ZAGOSPODAROWANIA

PRZEZNACZENIE TERENÓW:

- MN - TERENY ZABUDOWY MIESZKANIOWEJ JEDNORODZINNEJ
- MN/U - TERENY ZABUDOWY MIESZKANIOWEJ JEDNORODZINNEJ I/LUB USŁUG
- ML - TERENY ZABUDOWY LETNISKOWEJ
- RM - TERENY ZABUDOWY ZAGRODOWEJ
- U - TERENY USŁUG CELU PUBLICZNEGO
- U(US) - TERENY USŁUG CELU PUBLICZNEGO Z USŁUGAMI SPORTU
- UK - TERENY USŁUG SAKRALNYCH
- U/P - TERENY ZABUDOWY USŁUGOWO-PRODUKCYJNEJ
- ZL - TERENY LEŚNE
- ZL1 - TERENY ZALESIENIA
- ZC - TERENY CMENTARZY
- ZP - TERENY ZIELENIA URZĄDZONEJ
- R - TERENY ROLNE
- R2 - TERENY ROLNE NIEZABUDOWANE
- WS - TERENY WÓD POWIERZCHNIOWYCH
- KS - TERENY OBSŁUGI KOMUNIKACJI
- KD - TERENY DRÓG PUBLICZNYCH (G - GŁÓWNE, L - LOKALNE, D - DOJAZDOWE)
- KDPJ - TERENY CIĄGÓW PIESZO-JEZDNYCH

- NIEPRZEKRACZALNE LINIE ZABUDOWY
- GRANICE STREF OCHRONY KONSERWATORSKIEJ STANOWISK ARCHEOLOGICZNYCH, UJĘTYCH W EWIDENCJI WKZ
- OBSZAR OBJĘTY STREFĄ OCHRONY KONSERWATORSKIEJ A
- OBSZAR OBJĘTY STREFĄ OCHRONY KONSERWATORSKIEJ B
- OBSZAR OBJĘTY STREFĄ OCHRONY KONSERWATORSKIEJ K

OZNACZENIA INFORMACYJNE PLANU:

- GRANICE ADMINISTRACYJNE WSI
- LINIE ROZGRANICZAJĄCE DRÓG POZA GRANICAMI PLANU
- ROWY MELIORACYJNE I ZBIORNIKI WODNE
- OBSZARY ZMELIOROWANE
- GRANICE STREF OCHRONNYCH OD CMENTARZA (50 i 150 m)
- OBIEKTY WPISANE DO GMINNEJ EWIDENCJI ZABYTKÓW
- GRUNTY ROLNE STANOWIĄCE UŻYTKI ROLNE KLAS I-III (STAN NA DZIEŃ 05.05.2016)
- (p) KATEGORIE DRÓG: p - POWIATOWE, k - KRAJOWE

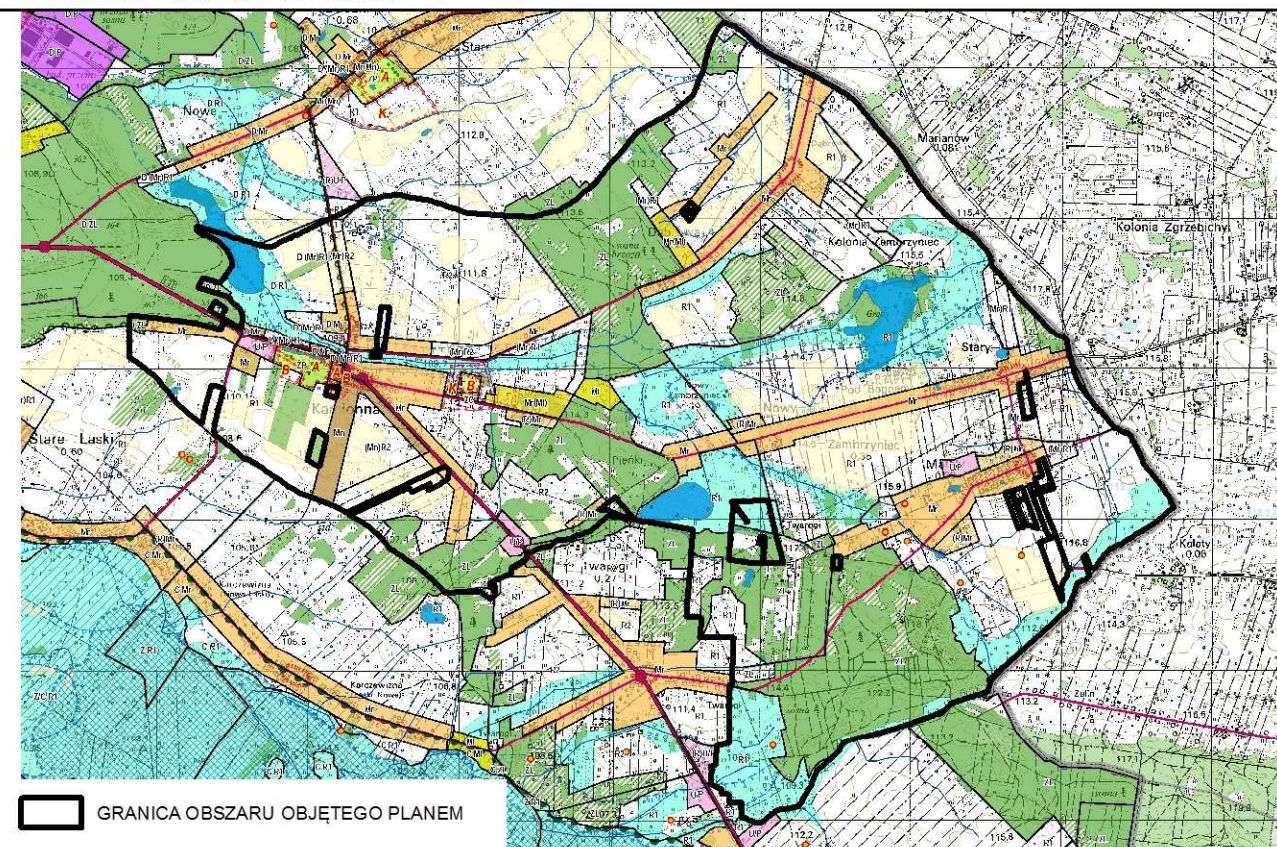
OBIEKTY I OBSZARY CHRONIONE NA PODSTAWIE PRZEPISÓW ODRĘBNYCH:

- GRANICA OBSZARU NATURA 2000 - OBSZAR SPECJALNEJ OCHRONY PTAKÓW - DOLINA LIWCA PLB140002
- GRANICE OTULINY NPK
- POMNIKI PRZYRODY
- OBIEKTY WPISANE DO REJESTRU ZABYTKÓW

ZAŁĄCZNIK NR 1

do Uchwały nr
Rady Miejskiej w Łochowie z dnia

WYRYS ZE STUDIUM UWARUNKOWAŃ I KIERUNKÓW ZAGOSPODAROWANIA PRZESTRZENNEGO GMINY ŁOCHÓW Z 2006 R.



LEGENDA:

- GRANICE STREF FUNKCYJNALNYCH WRAZ Z SYMBOLEM PRZEZNACZENIA TERENU
- ISTNIEJĄCE PRZEZNACZENIE TERENÓW:
 - TERENY ZABUDOWY ZAGRODOWEJ I ZABUDOWY MIESZKANIOWEJ O MAŁEJ INTENSYWNOŚCI
 - TERENY ZABUDOWY MIESZKANIOWEJ I USŁUG TOWARZYSZĄCYCH - ŚREDNIOWYŚNIE
 - PARKI WIEJSKIE, PARKI PODWORSKIE, PUBLICZNE TERENY ZIELENIA O ZNACZENIU LOKALNYM
 - TERENY CMENTARZY
 - TERENY ZABUDOWY REKREACYJNEJ
 - TERENY ZABUDOWY USŁUGOWO-PRODUKCYJNEJ
- KIERUNKI ZMIAN W PRZEZNACZENIU TERENÓW
 - TERENY PRZEZNACZONE POD ROZWÓJ STREFY ZABUDOWY MIESZKANIOWEJ I USŁUG TOWARZYSZĄCYCH - ŚREDNIOWYŚNIEJ
 - POSTULOWANE CENTRA WSI
 - TERENY ZABUDOWY ZAGRODOWEJ PRZEZNACZONE POD ZABUDOWE LETNISKOWĄ
 - TERENY PRZEZNACZONE POD ROZWÓJ STREFY ZABUDOWY ZAGRODOWEJ I ZABUDOWY MIESZKANIOWEJ O MAŁEJ INTENSYWNOŚCI
 - TERENY PRZEZNACZONE POD ROZWÓJ STREFY USŁUGOWO-PRODUKCYJNEJ
- OBSZARY I ZASADY OCHRONY ŚRODOWISKA I JEGO ZASOBÓW ORAZ OCHRONY PRZYRODY:
 - GRANICA OBSZARÓW NATURA 2000 (WRAZ Z SYMBOLEM OBSZARU)
 - WAŻNIEJSZE ZGRUPOWANIA POMNIKÓW PRZYRODY
 - WAŻNIEJSZE ZBIORNIKI WODNE
 - WAŻNIEJSZE CIEKI WODNE
 - OCHRONA DZIEDZICTWA KULTUROWEGO
 - STREFY I STANOWISKA ARCHEOLOGICZNE
 - ZABYTKI
 - STREFY OCHRONY KONSERWATORSKIEJ A, B, K, W
 - KIERUNKI ROZWOJU UKŁADU DROGOWEGO I SYSTEMU INFRASTRUKTURY TECHNICZNEJ
 - DRUGI KRAJOWE
 - DRUGI POWIATOWE I WAŻNIEJSZE DRUGI GMINNE
 - SKRZYŻOWANIA DROGOWE DO BUDOWY LUB MODERNIZACJI
- PUNKTY I LINIOWE URZĄDZENIA INFRASTRUKTURY STREFY OGRANICZONEGO UŻYTKOWANIA
- ZASADY KSZTAŁTOWANIA LEŚNEJ PRZESTRZENI PRODUKCYJNEJ
 - LASY I GRUNTY LEŚNE
 - ZALESIENIA LUB TERENY PRZEZNACZONE DO ZALESIENIA
- ZASADY KSZTAŁTOWANIA ROLNICZEJ PRZESTRZENI PRODUKCYJNEJ
 - KOMPLEKSY GLEB CHRONIONYCH (III KLASA)
 - CHRONIONE KOMPLEKSY UŻYTKÓW ZIELONYCH CIĄGÓW DOLINNYCH
 - OBSZARY BEZPOŚREDNIO ZAGROŻONE POWODZIĄ
 - TERENY O ZŁYCH WARUNKACH BUDOWLANYCH

BIURO PLANOWANIA ROZWOJU WARSZAWY S.A.

autor kierujący: mgr inż. arch. Marcin Świetlik
 autorzy: mgr Karolina Korwin-Szymanowska
 mgr inż. Arleta Walczak
 mgr inż. Iwona Kowalczyk
 mgr inż. arch. Marta Oprządek
 na podstawie koncepcji opracowanej przez:
 mgr inż. arch. Barbarę Złotowską
 mgr inż. arch. krajoznawcy Monikę Sawicką-Góralską
 mgr inż. arch. Krystynę Konopkówną

tytuł opracowania:
Miejscowy plan zagospodarowania przestrzennego gminy Łochów w zakresie wsi: Kamionna, Dąbrowa, Zambrzyńiec, Matały

ZAŁĄCZNIK NR 1

tytuł rysunku:
Schemat podziału rysunku na arkusze wraz z legendą oraz wyrysem ze Studium

data: 2016 r. nr umowy: 126/2007