

INWESTOR:
Gmina Łochów z siedzibą w Urzędzie Miejskim
w Łochowie
07-130 ŁOCHÓW, ALEJA POKOJU 75

ZAGOSPODAROWANIE TERENU
DZIAŁKI GMINNEJ NR 3034
ZLOKALIZOWANEJ WE WSI BRZUZA

FAZA:
PROJEKT

BRANŻA:
ARCHITEKTURA
KRAJOBRAZU

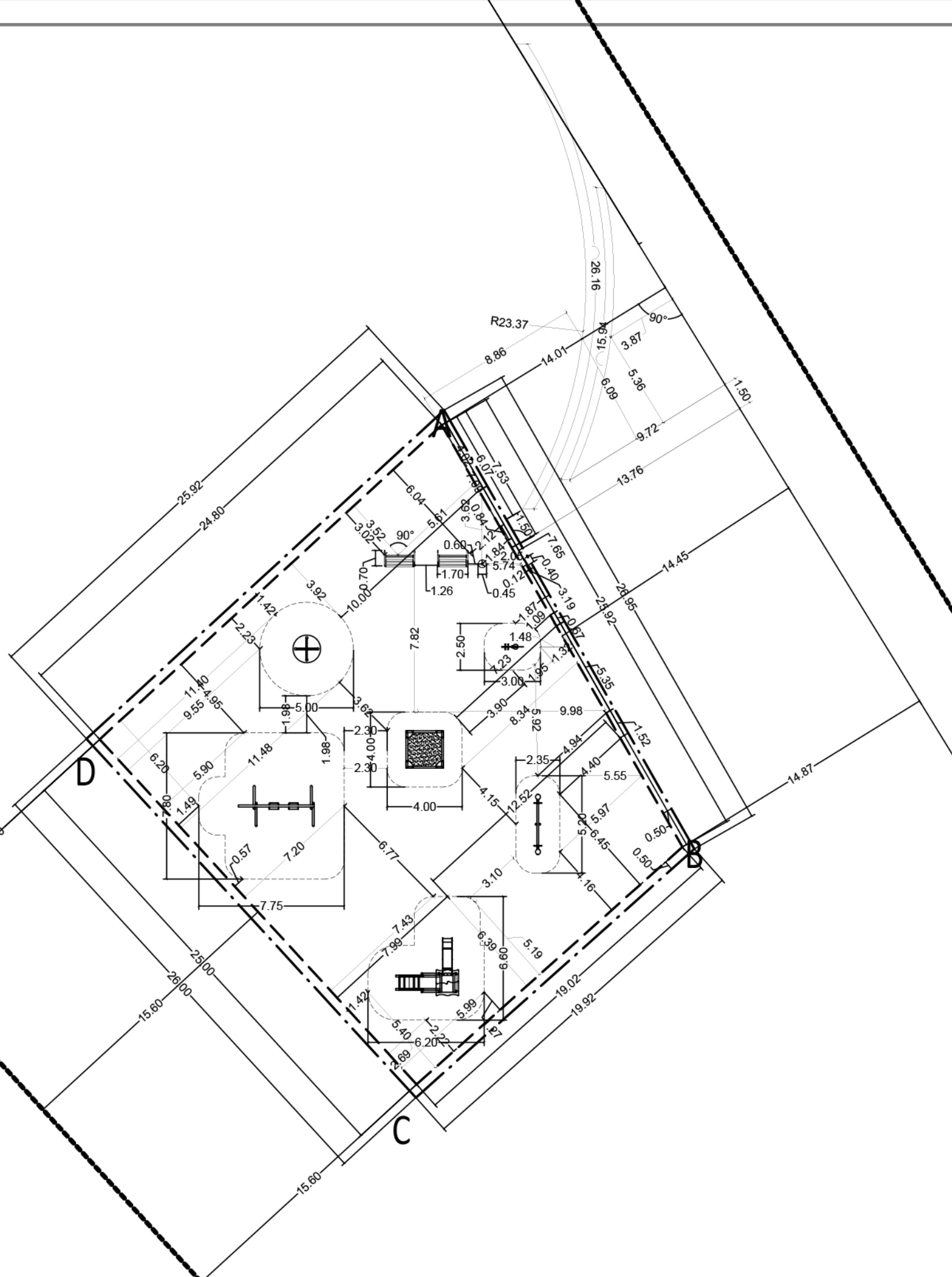
WYKONAWCA:
JACEK ŁUKASZUK
LU.TECHPROJEKT
15-007 BIAŁYSTOK, TOWAROWA 1

OPRACOWAŁA:
mgr inż. arch. kraj. Paulina Kruszyńska

DO AUTOCADA WPROWADZIŁ:
Jacek Łukaszuk
LU.TECHPROJEKT

TREŚĆ:
Wypośaenie - Wymiarowanie

DATA: 14.08.2017	SKALA: 1:250
NUMER RYSUNKU: 3A	



- LEGENDA:
- GRANICA TERENU OPRACOWANIA
 - GRANICA TERENU PLACU ZABAW
 - ŚCIEŻKA
- WYPOSAŻENIE:
- OGRODZENIE
 - FURTKA
 - KARUZELA
 - PIASKOWNICA
 - BUJAK POJEDYNCZY
 - HUŚTAWKA
 - HUŚTAWKA WAHADŁOWA
 - ZESTAW
- MAŁA ARCHITEKTURA:
- KOSZ NA ŚMIECI
 - ŁAWKA Z OPARCIEM
 - REGULAMIN PLACU ZABAW

UWAGA!
Strefa bezpieczna wyznaczona granicami i określona poszczególnymi wymiarami jest strefa wolną. W strefie tej nie powinny się znajdować żadne inne urządzenia zabawowe, a granice określone przez Normę PN-EN 1176 z 2009 roku nie podlegają zmianom.