

**ZARZĄDZENIE NR 26/2018
BURMISTRZA ŁOCHOWA**

z dnia 30 marca 2018 r.

w sprawie nadania numerów porządkowych

Na podstawie art. 30 ust. 1 ustawy z dnia 8 marca 1990 r. o samorządzie gminnym (Dz. U. z 2017 r., poz. 1875 ze zm.) art. 47a ust. 1 pkt 1 i ust. 5 ustawy z dnia 17 maja 1989 r. prawo geodezyjne i kartograficzne (Dz. U. z 2017 r. poz. 2101 ze zm.) ze zmianami zarządza się, co następuje:

§ 1.

Nadaje się numery porządkowe dla wyodrębnionych lokali w budynkach wielorodzinnych na nieruchomościach oznaczonych jako:

- 1) działka nr 4400/1, ulica Fabryczna 2 – lokale mieszkalne nr 1,2,3,4,5,6,7,8,9,10;
- 2) działka nr 4322/24, ulica Fabryczna 3 – lokale mieszkalne nr 1,2,3,4,5,6,7,8;
- 3) działka nr 4340/34, ulica Fabryczna 10 – lokale mieszkalne nr 1,2,3,4,5,6,7,8,9.

§ 2.

1. Lokalizacja budynków określonych w §1 została wskazana w załączniku Nr 1 do niniejszego Zarządzenia.

2. Lokalizacja lokali mieszkalnych określonych w § 1 została wskazana:

- 1) ul. Fabryczna 2 – w Załącznikach nr 2A i 2B do niniejszego Zarządzenia;
- 2) ul. Fabryczna 3 – w Załączniku nr 3 do niniejszego Zarządzenia;
- 3) ul. Fabryczna 10 – w Załącznikach nr 4A, 4B i 4C do niniejszego Zarządzenia.

§ 3.

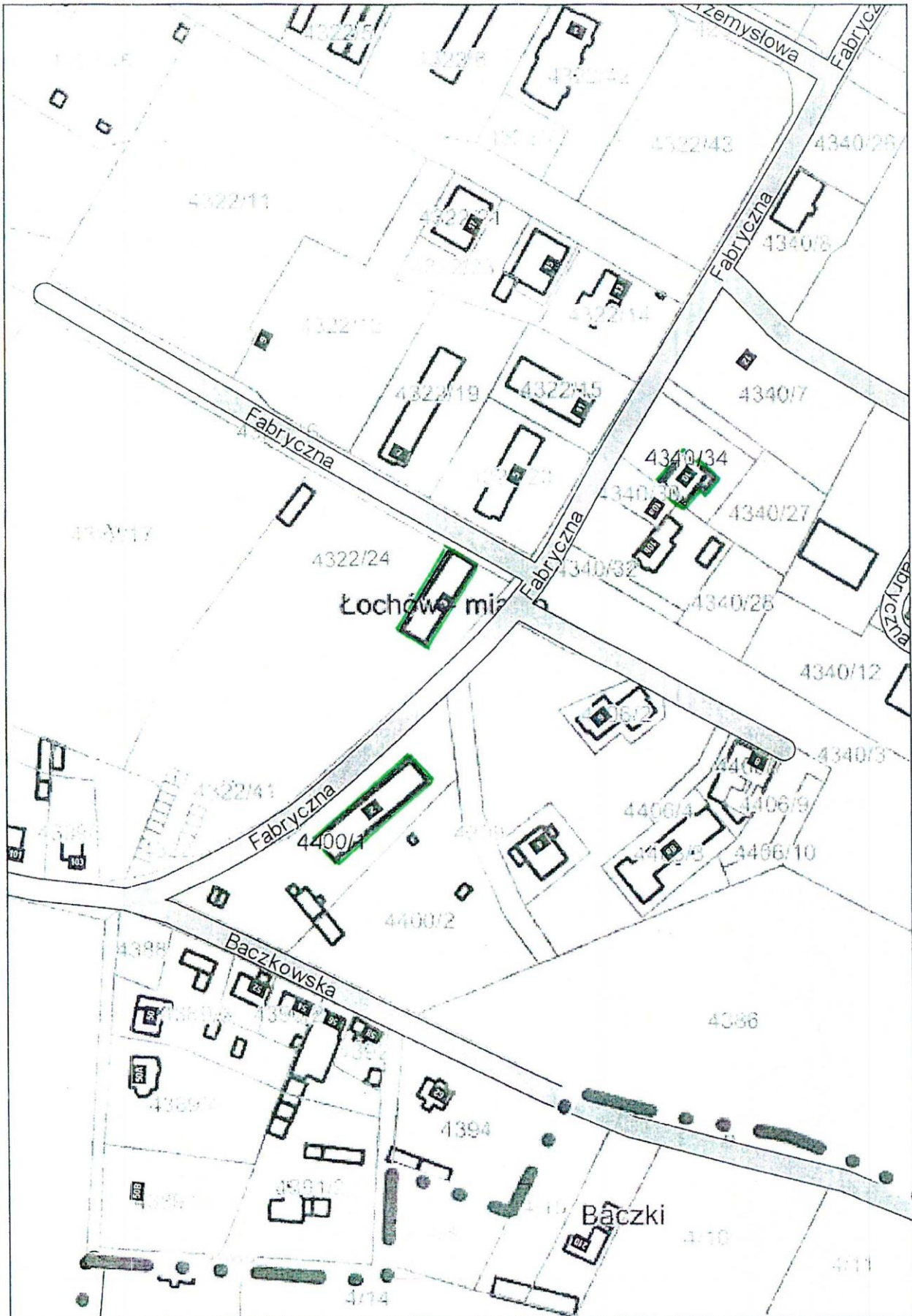
Wykonanie Zarządzenia powierza się Naczelnikowi Wydziału Gospodarki Komunalnej i Inwestycji.

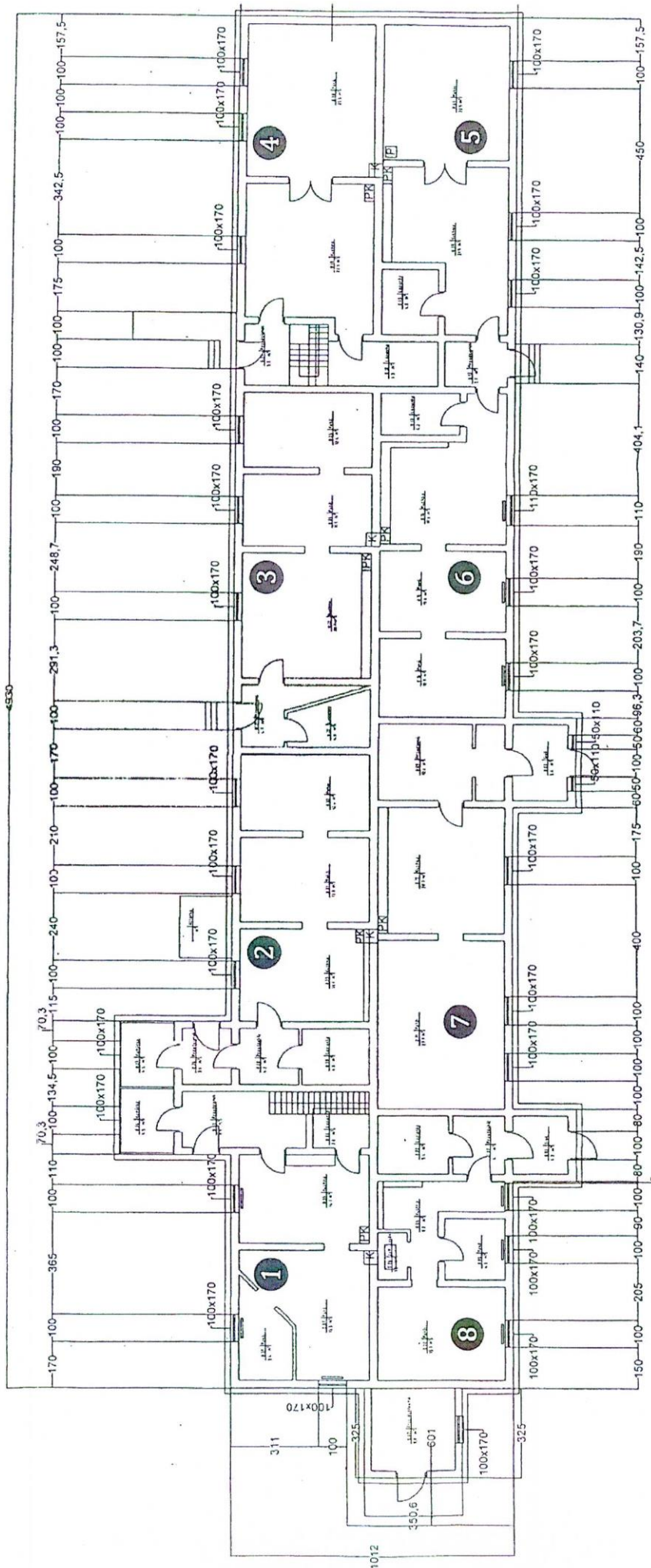
§ 4.

Zarządzenie wchodzi w życie z dniem podpisania.

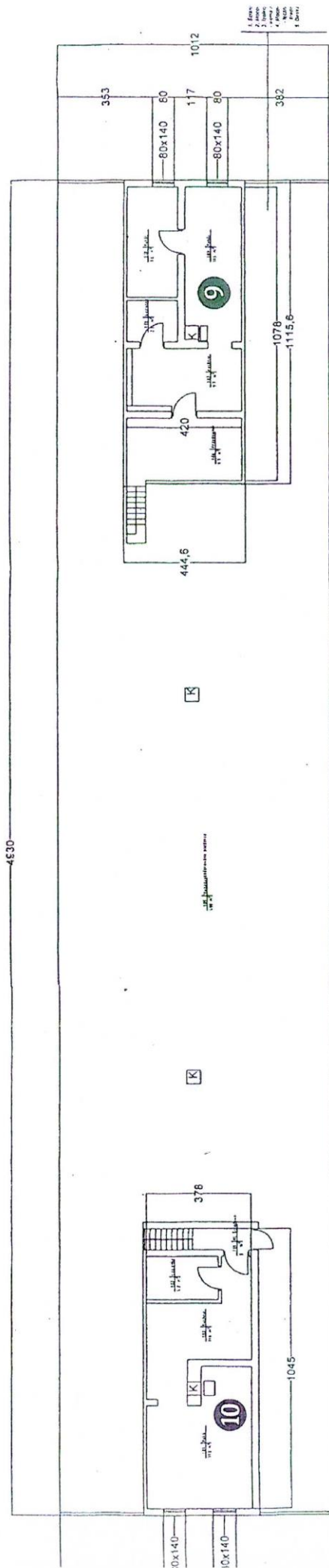
Burmistrz Łochowa

Robert Mirosław Gołaszewski



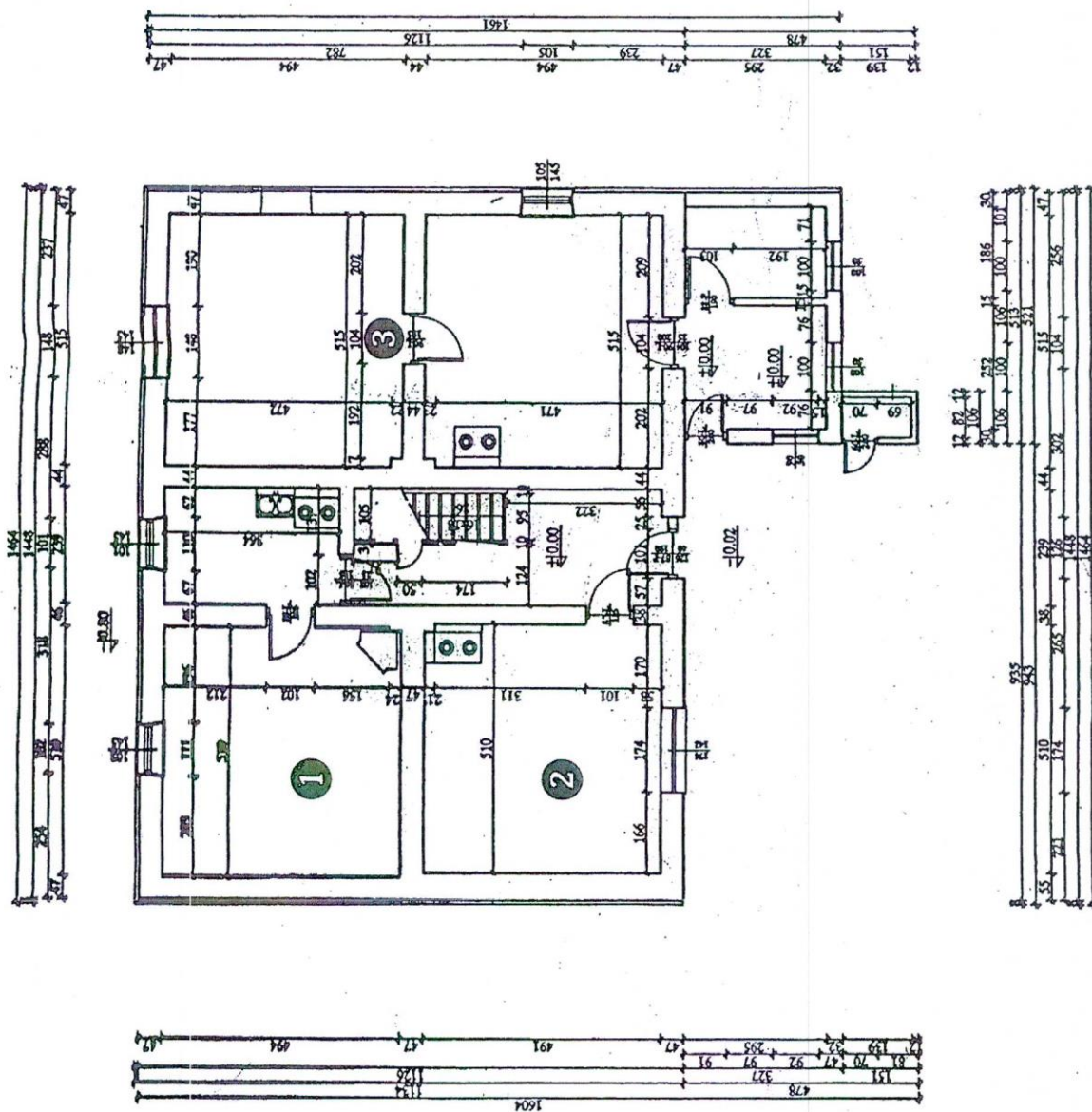


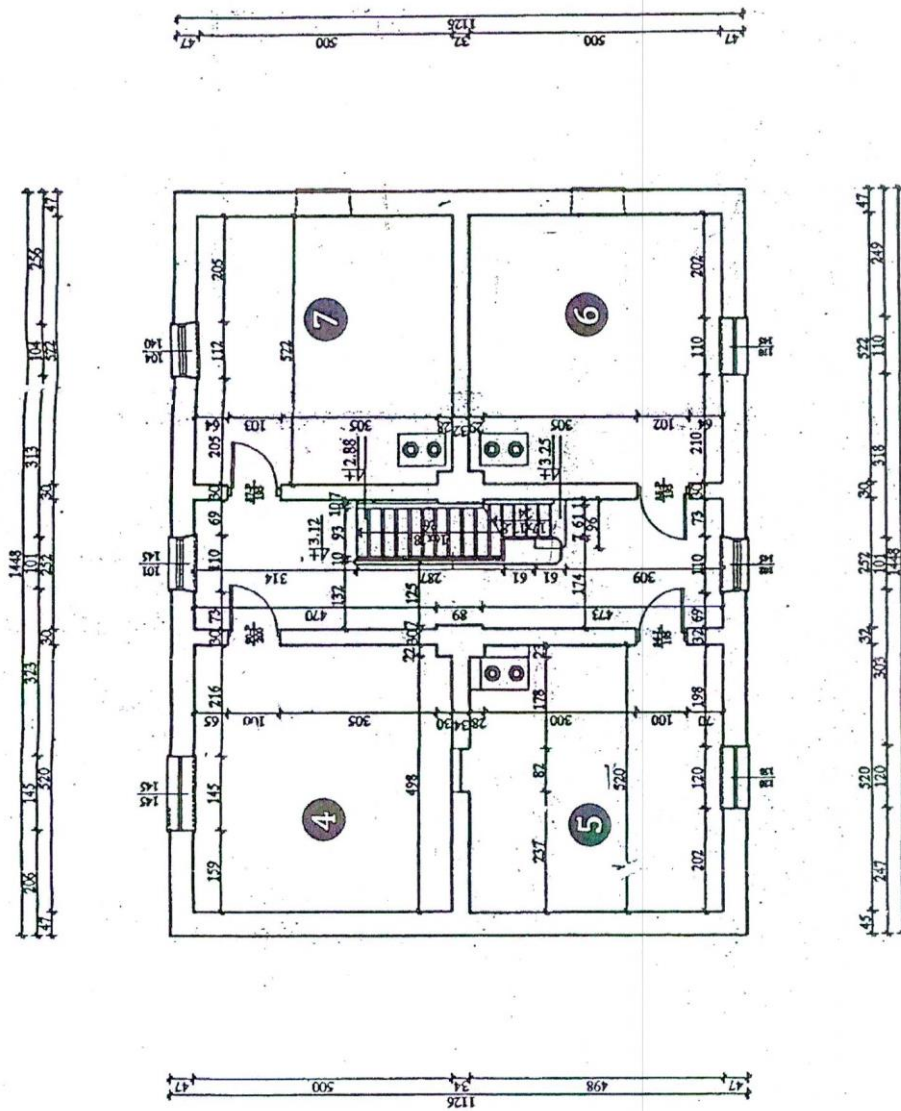
BUDYNEK MIESZKALNY FABRYCZNA 2 – RZUT PARTERU



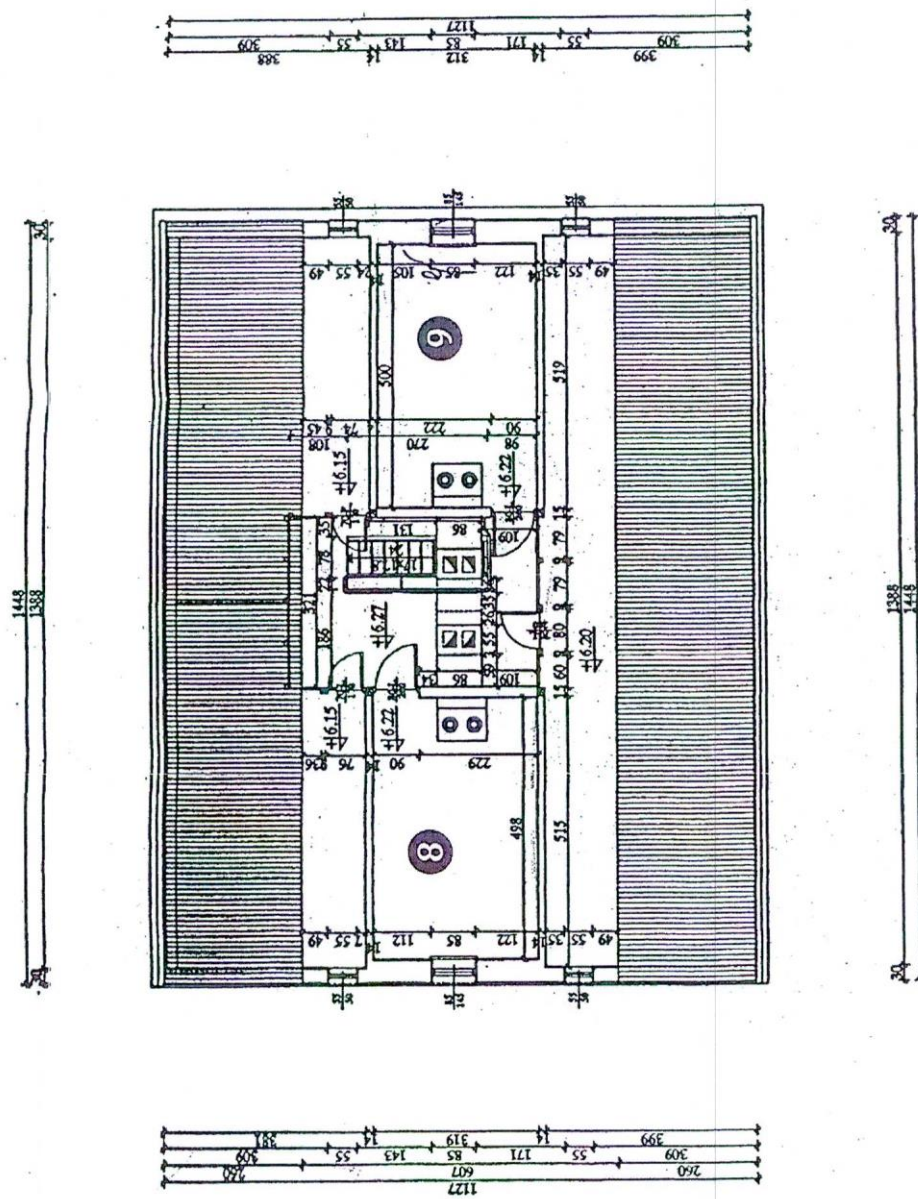
BUDYNEK MIESZKALNY FABRYCZNA 2 – RZUT PODDASZA

BUDYNEK MIESZKALNY FABRYCZNA 10 – RZUT PARTERU





BUDYNEK MIESZKALNY FABRYCZNA 10 – RZUT PIĘTRA



BUDYNEK MIESZKALNY FABRYCZNA 10 – RZUT PODDASZA