

**UCHWAŁA NR II/7/2018
RADY MIEJSKIEJ W ŁOCHOWIE**

z dnia 28 listopada 2018 r.

w sprawie zmiany uchwały Nr XLII/308/2002 Rady Miejskiej w Łochowie z dnia 9 października 2002 roku w sprawie przystąpienia do sporządzenia miejscowego planu zagospodarowania przestrzennego miasta Łochów

Na podstawie art. 18 ust. 2 pkt 15 ustawy z dnia 8 marca 1990 r. o samorządzie gminnym (Dz. U. z 2018 r., poz. 994 ze zm.) i art. 14 ust. 1 ustawy z dnia 27 marca 2003 r. o planowaniu i zagospodarowaniu przestrzennym (Dz. U. z 2018 r., poz. 1945) Rada Miejska w Łochowie uchwala, co następuje:

§ 1.

W uchwale Nr XLII/308/2002 Rady Miejskiej w Łochowie z dnia 9 października 2002 r. w sprawie przystąpienia do sporządzenia miejscowego planu zagospodarowania przestrzennego miasta Łochów zmienionej uchwałą Nr III/18/2014 Rady Miejskiej w Łochowie z dnia 30 grudnia 2014 roku, uchwałą Nr XXVIII/176/2016/ Rady Miejskiej w Łochowie z dnia 29 czerwca 2016 roku oraz uchwałą Nr LIX/409/2018 Rady Miejskiej w Łochowie z dnia 25 kwietnia 2018 roku wprowadza się następujące zmiany: w § 1 dodaje się ust. 5d w brzmieniu: „Wyłącza się z opracowania planu działki nr ewid. 456, 458, 4519/6, 4516/9, 4519/10, 1247/1, 1247/7, 1247/8, 1247/10, 1247/11, oznaczone kolorem żółtym na załączniku graficznym do uchwały”.

§ 2.

Wykonanie uchwały powierza się Burmistrzowi Łochowa.

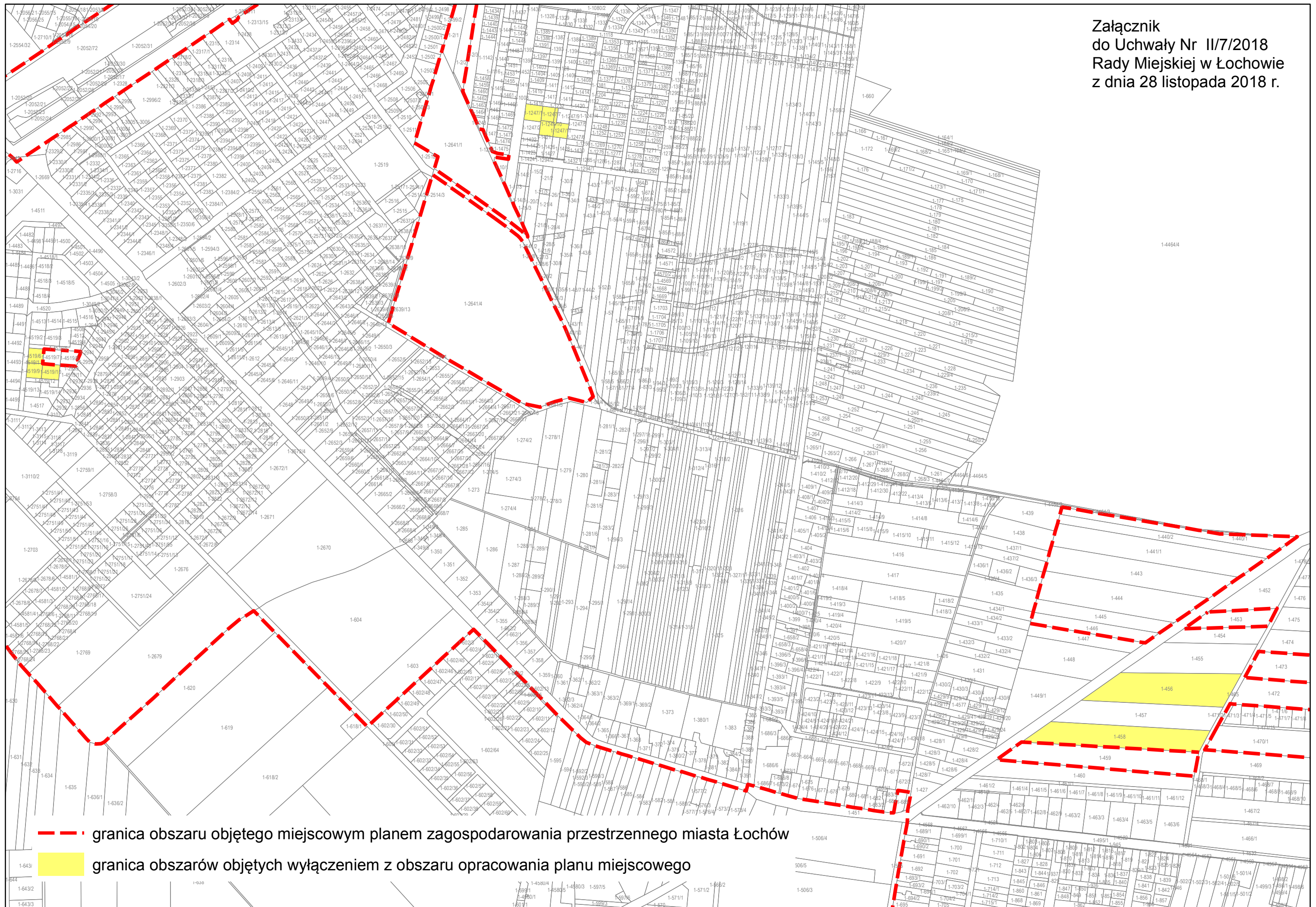
§ 3.

Uchwała wchodzi w życie z dniem podjęcia i podlega ogłoszeniu w BIP.

Przewodniczący Rady
Miejskiej w Łochowie

Sławomir Piotr Ryszawa

Załącznik
do Uchwały Nr II/7/2018
Rady Miejskiej w Łochowie
z dnia 28 listopada 2018 r.



UZASADNIENIE

w sprawie zmiany uchwały Nr XLII/308/2002 Rady Miejskiej w Łochowie z dnia 9 października 2002 roku w sprawie przystąpienia do sporządzenia miejscowego planu zagospodarowania przestrzennego miasta Łochów.

Właściciele działek nr ewid. 456, 458, 4519/6, 4519/9, 4519/10, położonych w obrębie miasta Łochów wystąpili z wnioskami o wyłączenie ww. działek z obszaru sporządzania miejscowego planu zagospodarowania przestrzennego miasta Łochów. Przeznaczenie oraz ustalenia zawarte w projekcie planu miejscowego nie spełniają oczekiwań właścicieli nieruchomości, którzy na ich terenie chcieliby zrealizować zamierzenia inwestycyjne. Natomiast działki nr ewid. 1247/1, 1247/7, 1247/8, 1247/10, 1247/11 są działkami ewidencyjnie leśnymi (działka nr ewid. 1247/1 w części), które zostały nabyte od Gminy Łochów z myślą o zabudowie, gdyż wcześniej została wydana dla całego terenu decyzja o ustaleniu warunków zabudowy. Przy sporządzaniu planu miejscowego Marszałek Województwa Mazowieckiego odmówił wyrażenia zgody na zmianę przeznaczenia gruntów leśnych na cele nieleśne dla przedmiotowych nieruchomości. Dlatego też, aby nie wprowadzać przeznaczenia leśnego w planie, i tym samym umożliwić zrealizowanie zabudowy na podstawie decyzji o ustaleniu warunków zabudowy zasadnym jest wyłączenie terenu z opracowania.