



STUDIUM UWARUNKOWAŃ I KIERUNKÓW ZAGOSPODAROWANIA PRZESTRZENNEGO GMINY ŁOCHÓW

RYSunEK STUDIUM - plansza nr 1

1:25000

Załącznik nr 3
do Uchwały Nr .../.../2018
Rady Miejskiej w Łochowie
z dnia 2018 r.

KIERUNKI ZAGOSPODAROWANIA PRZESTRZENNEGO GMINY

- granica gminy
- granice sołectw
- granice stref funkcjonalnych (wraz z symbolem przeznaczenia terenu)
- istniejąca ceprzeznaczenia terenów
- tereny koncentracji usług
- tereny administracyjno-usługowe
- tereny mieszkaniowo-usługowe
- tereny zabudowy mieszkaniowej i usług towarzyszących - ośrodkowe
- tereny zabudowy zagrodowej i zabudowy mieszkaniowej o małej intensywności
- tereny zabudowy rekreacyjnej
- tereny zabudowy produkcyjnej przemysłowej
- tereny zabudowy usługowo-produkcyjnej
- tereny zabudowy elementów systemu infrastruktury technicznej
- tereny usług turystyki i wypoczynku
- parki wiejskie, parki podworskie, publiczne tereny zieleni o znaczeniu lokalnym
- tereny cmentarzy
- kierunki zmian w przeznaczeniu terenów**
- tereny zabudowy mieszkaniowej przeznaczone pod usługi
- tereny zabudowy zagrodowej przeznaczone pod usługi
- tereny zabudowy zagrodowej przeznaczone pod zabudowę jednorodzinną
- tereny zabudowy zagrodowej przeznaczone pod zabudowę letniskową
- terenyn usługowo-mieszkaniowej przeznaczone pod cmentarz
- tereny przeznaczone pod rozwój strefy usługowej
- tereny przeznaczone pod rozwój strefy zabudowy mieszkaniowej i usług towarzyszących - ośrodkowe
- tereny przeznaczone pod rozwój strefy zabudowy zagrodowej i zabudowy mieszkaniowej o małej intensywności
- tereny przeznaczone pod rozwój strefy zabudowy rekreacyjnej
- tereny przeznaczone pod rozwój strefy usługowo-produkcyjnej
- tereny przeznaczone pod rozwój strefy publicznych terenów zieleni
- projektowane cmentarze
- postulowane centra wsi
- obszary i zasady ochrony środowiska i jego zasobów oraz ochrony przyrody**
- granica Nadbużańskiego Parku Krajobrazowego (NPK)
- granica otuliny NPK
- rezerwy istniejące i projektowane
- granica obszarów Natura 2000 (wraz z symbolem obszaru)
- użytki ekologiczne
- ważniejsze zgrupowania pomników przyrody
- ważniejsze zbiorniki wodne
- ważniejsze cieki wodne
- ochrona dziedzictwa kulturowego**
- strefy ochrony konserwatorskiej A, B, K, W
- strefy i stanowiska archeologiczne
- zabytki
- kierunki rozwoju układu drogowego i systemu infrastruktury technicznej**
- kolej
- drogi krajowe
- projektowane poćczenie obwodowe
- drogi powiatowe i ważniejsze drogi gminne
- skrzyżowania drogowe do budowy lub modernizacji
- skrzyżowania dróg z koleją do budowy lub modernizacji
- kładka dla pieszych nad torami
- punktowne i liniowe urzćdzienia infrastruktury**
- energetyka - GPZ - główny punkt zasilania
- oczyszczanie ścieków - istniejąca i planowana oczyszczalnia ścieków
- zaopatrzenie w gaz - projektowana stacja redukcyjna gazu
- usuwanie odpadów - gminne składowisko odpadów
- zaopatrzenie w wodę - gminne ujęcia wody
- (ujęcia wody nieczyste)
- linie wysokiego napięcia - 110 KV
- linie wysokiego napięcia - 220 KV
- strefy ograniczonego użytkowania
- zasady kształtowania leonej przestrzeni produkcyjnej
- lasy i grunty leone
- zalesienia lub tereny przeznaczone do zalesienia
- zasady kształtowania rolniczej przestrzeni produkcyjnej
- kompleksy gleb chronionych (III klasa)
- chronione kompleksy użytków zielonych ci' góll dolnych
- obszary bezpośrednio zagrożone powodzią
- obszar bezpośrednio zagrożony powodzią - zasięgi zalewu powyżej 0,5 m
- obszar bezpośrednio zagrożony powodzią - zalew poniżej 0,5 m
- tereny o zych warunkach budowlanych

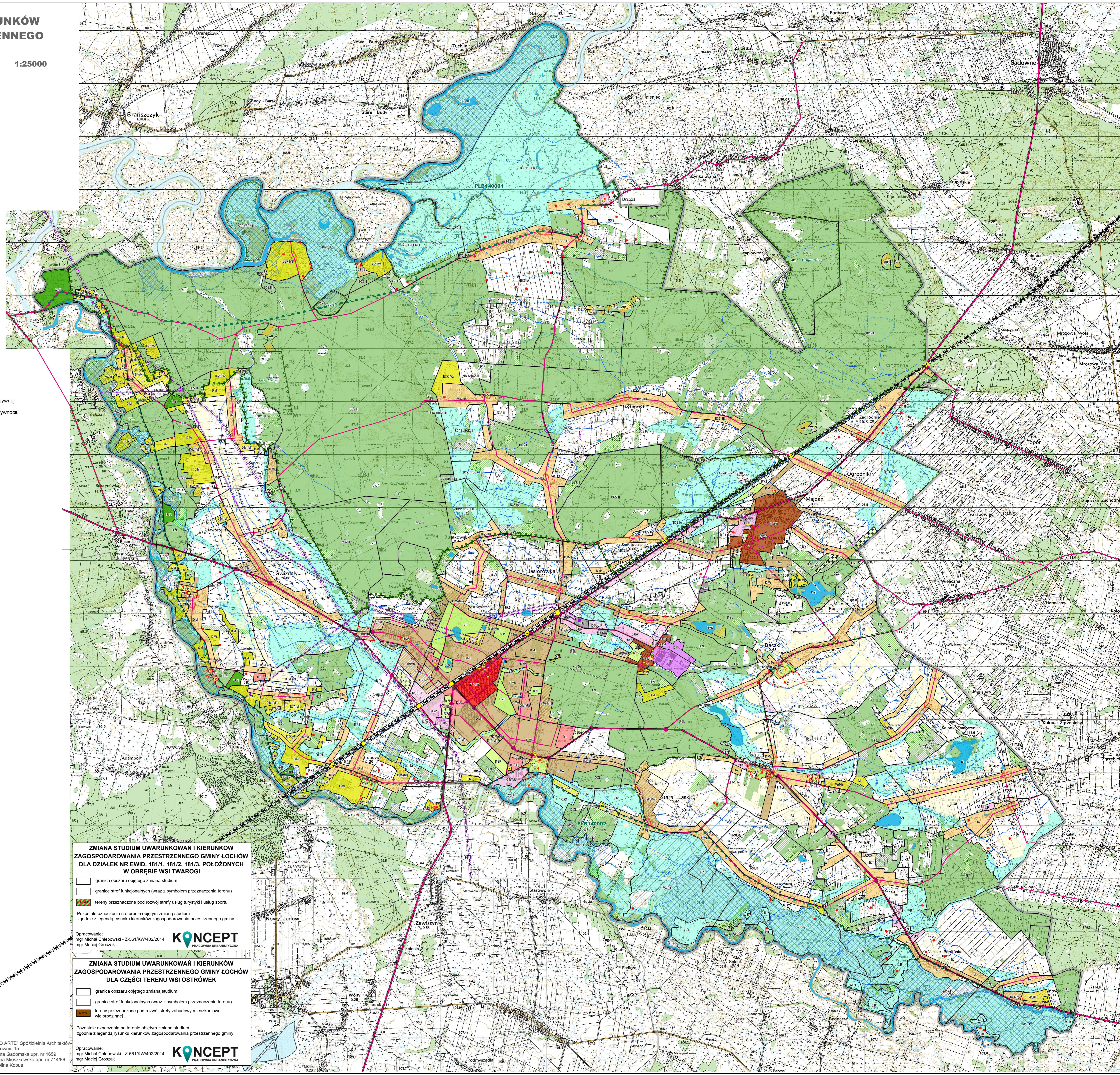
Oznaczenia literowe zgodnie z tekstem studium

ZMIANA STUDIUM UWARUNKOWAŃ I KIERUNKÓW ZAGOSPODAROWANIA PRZESTRZENNEGO GMINY ŁOCHÓW

- granica obszaru objętego zmianą studium
- granice stref funkcjonalnych (wraz z symbolem przeznaczenia terenu)
- tereny przeznaczone pod rozwój strefy zabudowy mieszkaniowej i usług towarzyszących - ośrodkowe
- tereny użytków rolnych - bez zabudowy

Pozostałe oznaczenia na terenie objętym zmianą studium zgodnie z legendą rysunku kierunków zagospodarowania przestrzennego gminy

Opracowanie: Michał Chlebowski - wpis na liście ZOUJ 2-561



ZMIANA STUDIUM UWARUNKOWAŃ I KIERUNKÓW ZAGOSPODAROWANIA PRZESTRZENNEGO GMINY ŁOCHÓW DLA DZIAŁEK NR EWID. 1811, 1812, 1813, POŁOŻONYCH W OBRĘBIE WSI TWAROGI

- granica obszaru objętego zmianą studium
- granice stref funkcjonalnych (wraz z symbolem przeznaczenia terenu)
- tereny przeznaczone pod rozwój strefy usług turystyki i usług sportu

Pozostałe oznaczenia na terenie objętym zmianą studium zgodnie z legendą rysunku kierunków zagospodarowania przestrzennego gminy

Opracowanie: mgr Michał Chlebowski - Z-561/KW/402/2014 mgr Maciej Groszak



ZMIANA STUDIUM UWARUNKOWAŃ I KIERUNKÓW ZAGOSPODAROWANIA PRZESTRZENNEGO GMINY ŁOCHÓW DLA CZĘŚCI TERENU WSI OSTRÓWEK

- granica obszaru objętego zmianą studium
- granice stref funkcjonalnych (wraz z symbolem przeznaczenia terenu)
- tereny przeznaczone pod rozwój strefy zabudowy mieszkaniowej wieśrodziennej

Pozostałe oznaczenia na terenie objętym zmianą studium zgodnie z legendą rysunku kierunków zagospodarowania przestrzennego gminy

Opracowanie: mgr Michał Chlebowski - Z-561/KW/402/2014 mgr Maciej Groszak



"PRO ARTE" Spółdzielnia Architektów
pracownia 15
Dorota Gadomska upr. nr 1659
Hanna Mieszowska upr. nr 714/88
Katarzyna Kobus

