



STUDIUM UWARUNKOWAŃ I KIERUNKÓW ZAGOSPODAROWANIA PRZESTRZENNEGO GMINY ŁOCHÓW

RYŚUNEK STUDIUM - plansza nr 2

1:25000

KIERUNKI ZAGOSPODAROWANIA PRZESTRZENNEGO GMINY przeznaczenie terenów

- granica gminy
- granice sołectw
- granice stref funkcjonalnych (wraz z symbolami przeznaczenia terenu)
- obszar A/B - Nadbużnicki Park Krajoznawczy**
- APR/BCKR (BCKR II - tereny objęte ochroną) przynajmniej - rozstrakacja użytków rolnych i lasów
- APR/BCKR II - tereny objęte ochroną przynajmniej - rozstrakacja użytków rolnych i lasów
- AR1 - tereny objęte ochroną - rosnące
- AR2 - tereny objęte ochroną - rosnące
- AR3 - tereny objęte ochroną - rosnące
- AU - tereny objęte ochroną - użytki ekologiczne
- BCK II - tereny użytków zielonych
- BCK K2 - tereny zabudowy rekreacyjnej
- BCK K4 - tereny zabudowy rekreacyjnej
- BCKR (BCKR II - tereny użytków zielonych)
- BCKR II - tereny zabudowy zagrodowej
- BCKS IA - tereny użytków rolnych z doposażeniem zabudowy
- BCKS IA1 - tereny zabudowy zagrodowej
- BCKS IB - tereny użytków rolnych z doposażeniem zabudowy
- BCKS II - tereny lasów i gruntów leśnych
- obszar C**
- C2L - tereny lasów, gruntów leśnych i dółek
- C2P - tereny zabudowy z doposażeniem usług
- C R1 - tereny użytków rolnych - bez zabudowy
- C R2 - tereny użytków rolnych - z doposażeniem zabudowy zagrodowej
- C (M)R - tereny użytków rolnych (tereny rozwoju zamieszkania usługowe w czasie)
- C (M)R2 - tereny użytków rolnych (tereny rozwoju zamieszkania usługowe w czasie)
- C RPU - rozstrakacja użytków rolnych i terenów produkcyjnych usługowych (w tym rekreacyjnych)
- C UT - tereny usług turystyki i wypoczynku
- C U - tereny usług
- C M - tereny zabudowy zagrodowej
- C (RM) - tereny rozwoju zabudowy zagrodowej
- C M - tereny zabudowy rekreacji indywidualnej
- C (M)M - tereny projektowanej zabudowy zagrodowej w indywidualnej zabudowie rekreacyjnej
- C KK - tereny kółek
- obszar ZC**
- ZC2L - tereny lasów, gruntów leśnych i dółek
- ZC2P - tereny zabudowy
- ZC R1 - tereny użytków rolnych - z sianem i zabudową zagrodową
- ZC UT - tereny usług turystyki i wypoczynku
- ZC M - tereny zabudowy zagrodowej
- ZC (M)M - tereny projektowanej zabudowy zagrodowej w zabudowie jednorodzinnej
- ZC M - tereny zabudowy rekreacji indywidualnej
- ZC (M)M - tereny projektowanej zabudowy zagrodowej w indywidualnej zabudowie rekreacyjnej
- ZC KK - tereny kółek
- obszar Z**
- Z2L - tereny lasów, gruntów leśnych i dółek
- Z R1 - tereny użytków rolnych - bez zabudowy
- Z UT - tereny usług turystyki i wypoczynku
- Z M - tereny zabudowy rekreacji indywidualnej
- obszar D**
- D2L - tereny lasów, gruntów leśnych i dółek
- D2N - tereny sianek i innych przegibających form ochrony przyrody
- D2P - tereny zabudowy z doposażeniem usług
- D (R)P - tereny projektowanej zabudowy z doposażeniem usług
- D2C - tereny oświetlenia i innych
- D (R)C - tereny projektowanego oświetlenia
- D (R)P2C - tereny projektowanego oświetlenia (w miejscach zabudowy usługowo-produkcyjnej)
- D R1 - tereny użytków rolnych - bez zabudowy
- D R2 - tereny użytków rolnych - z doposażeniem zabudowy zagrodowej
- D (M)R1 - tereny użytków rolnych (tereny rozwoju zamieszkania usługowego w czasie)
- D (M)R2 - tereny użytków rolnych (tereny rozwoju zamieszkania usługowego w czasie)
- D (M)R2 - tereny użytków rolnych (tereny rozwoju zamieszkania usługowego w czasie)
- D (M)R2 - tereny użytków rolnych (tereny rozwoju zamieszkania usługowego w czasie)
- D M - tereny zabudowy zagrodowej
- D (RM) - tereny rozwoju zabudowy zagrodowej
- D M - tereny zabudowy jednorodzinnej
- D (M)M - tereny rozwoju zabudowy jednorodzinnej
- D (M)M - tereny projektowanej zabudowy zagrodowej w zabudowie jednorodzinnej
- D M - tereny zabudowy rekreacyjnej
- D (RM) - tereny rozwoju indywidualnej zabudowy rekreacyjnej
- D (M)M - tereny projektowanej zabudowy zagrodowej w indywidualnej zabudowie rekreacyjnej
- D AUM - tereny administracyjnych usług
- D UM - tereny zabudowy usługowo-mieszkalnej
- D U - tereny zabudowy usługowej
- D (R)U - tereny rozwoju zabudowy usługowej
- D M (U) - tereny projektowanej zabudowy jednorodzinnej w zabudowie usługowej
- D UP - tereny zabudowy usługowo-produkcyjnej
- D (R)UP - tereny rozwoju zabudowy usługowo-produkcyjnej
- D M (UP) - tereny projektowanej zabudowy zagrodowej w zabudowie usługowo-produkcyjnej
- D P - tereny zabudowy przemysłowej
- D UT - tereny usług turystyki i wypoczynku
- KK - tereny kółek
- D E - tereny zabudowy i uzdrowisk infrastruktury - energetyka
- D R - tereny zabudowy i uzdrowisk infrastruktury - kanalizacja
- D W - tereny zabudowy i uzdrowisk infrastruktury - wodno-ściekowe
- D G - tereny zabudowy i uzdrowisk infrastruktury - gaz
- D O - tereny zabudowy i uzdrowisk infrastruktury - odpady
- D (U)G - tereny usługowe z doposażeniem uzdrowisk i zagospodarowaniem w gazie
- pozostały obszar gminy (obszar E)**
- ZL - tereny lasów, gruntów leśnych i dółek
- ZP - tereny zabudowy z doposażeniem usług
- ZC - tereny oświetlenia i innych
- R1 - tereny użytków rolnych - bez zabudowy
- R2 - tereny użytków rolnych - z doposażeniem zabudowy zagrodowej
- (M)R1 - tereny użytków rolnych (tereny rozwoju zamieszkania usługowego w czasie)
- (M)R2 - tereny użytków rolnych (tereny rozwoju zamieszkania usługowego w czasie)
- (M)R2 - tereny użytków rolnych (tereny rozwoju zamieszkania usługowego w czasie)
- M - tereny zabudowy zagrodowej
- (RM) - tereny rozwoju zabudowy zagrodowej
- M - tereny zabudowy jednorodzinnej
- (M)M - tereny projektowanej zabudowy zagrodowej w zabudowie jednorodzinnej
- M - tereny zabudowy rekreacyjnej
- (M)M - tereny projektowanej zabudowy zagrodowej w indywidualnej zabudowie rekreacyjnej
- UP - tereny zabudowy usługowo-produkcyjnej
- (R)UP - tereny rozwoju zabudowy usługowo-produkcyjnej
- tereny na których wykopły grunty przewidziane do zmiany przeznaczenia

Załącznik nr 4
do Uchwały Nr .../.../2018
Rady Miejskiej w Łochowie
z dnia 2018 r.

ZMIANA STUDIUM UWARUNKOWAŃ I KIERUNKÓW ZAGOSPODAROWANIA PRZESTRZENNEGO GMINY ŁOCHÓW

- granica obszaru objętego zmianą studium
- granice stref funkcjonalnych (wraz z symbolami przeznaczenia terenu)
- tereny przeznaczone pod rozwój strefy zabudowy mieszkaniowej i usług towarzyszących - średniotensyjnej
- tereny użytków rolnych - bez zabudowy

Pozostałe oznaczenia na terenie objętym zmianą studium zgodnie z legendą rysunku kierunków zagospodarowania przestrzennego gminy

Opracowanie: Michał Chlebowski - wpis na liście ZOIU Z-561 **KONCEPT**

ZMIANA STUDIUM UWARUNKOWAŃ I KIERUNKÓW ZAGOSPODAROWANIA PRZESTRZENNEGO GMINY ŁOCHÓW DLA DZIAŁEK NR EWID. 181/1, 181/2, 181/3, POŁOŻONYCH W OBRĘBIE WSI TWAROGI

- granica obszaru objętego zmianą studium
- granice stref funkcjonalnych (wraz z symbolami przeznaczenia terenu)
- tereny przeznaczone pod rozwój strefy usług turystyki i usług sportu

Pozostałe oznaczenia na terenie objętym zmianą studium zgodnie z legendą rysunku kierunków zagospodarowania przestrzennego gminy

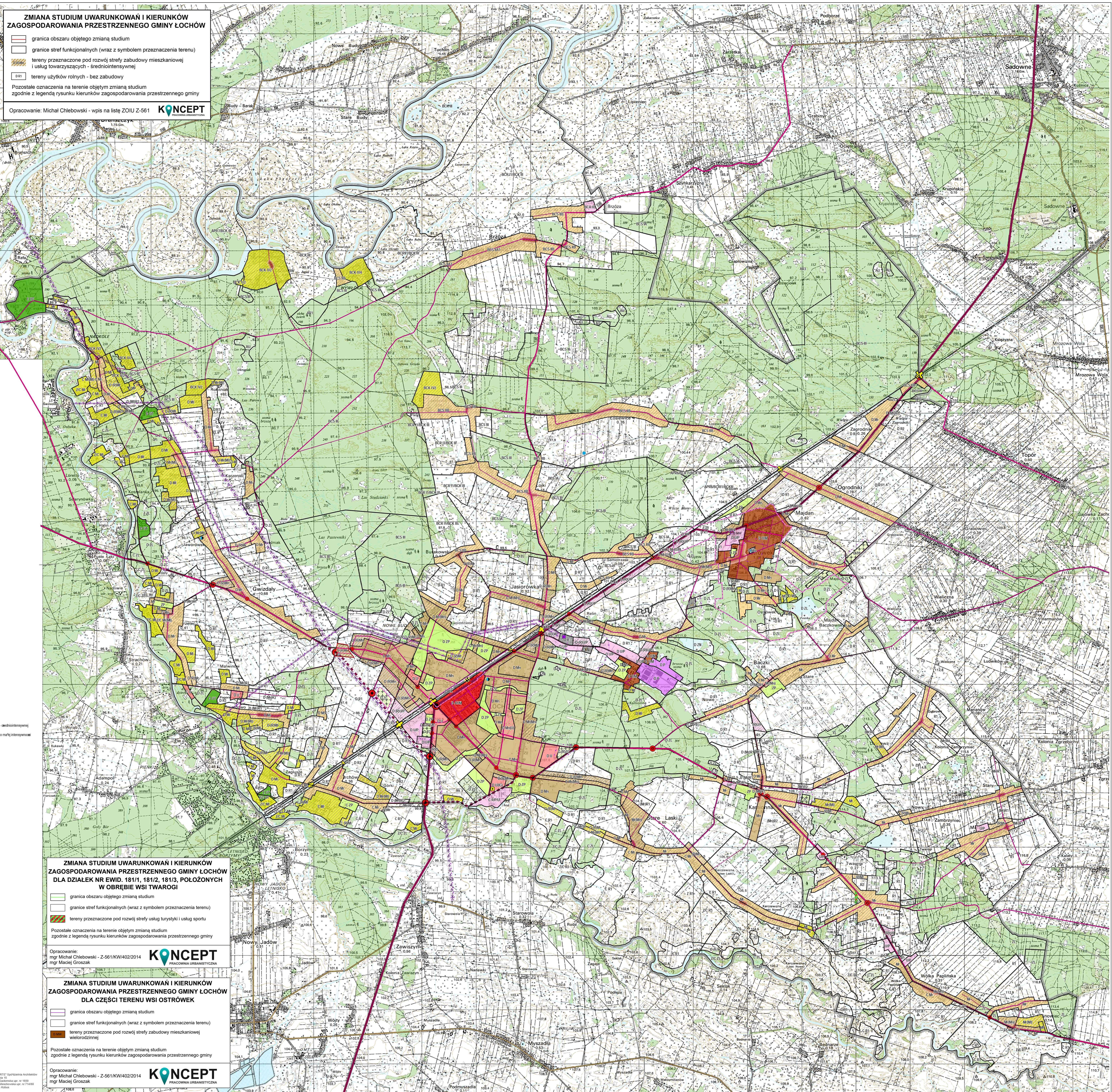
Opracowanie: mgr Michał Chlebowski - Z-561/KW/402/2014
mgr Marek Groszack **KONCEPT**

ZMIANA STUDIUM UWARUNKOWAŃ I KIERUNKÓW ZAGOSPODAROWANIA PRZESTRZENNEGO GMINY ŁOCHÓW DLA CZĘŚCI TERENU WSI OSTROWEK

- granica obszaru objętego zmianą studium
- granice stref funkcjonalnych (wraz z symbolami przeznaczenia terenu)
- tereny przeznaczone pod rozwój strefy zabudowy mieszkaniowej wielorodzinnej

Pozostałe oznaczenia na terenie objętym zmianą studium zgodnie z legendą rysunku kierunków zagospodarowania przestrzennego gminy

Opracowanie: mgr Michał Chlebowski - Z-561/KW/402/2014
mgr Marek Groszack **KONCEPT**



- istotny ceł przeznaczenie terenów**
- tereny koncentracji usług
- tereny administracyjno-usługowe
- tereny usługowo-mieszkalne
- tereny zabudowy mieszkaniowej i usług towarzyszących - średniotensyjnej
- tereny zabudowy zagrodowej i zabudowy mieszkaniowej o niskim intensywności
- tereny zabudowy rekreacyjnej
- tereny zabudowy produkcyjnej przemysłowej
- tereny zabudowy usługowo-produkcyjnej
- tereny zabudowy elementarnej systemu infrastruktury technicznej
- tereny usług turystyki i wypoczynku
- publiczne tereny rekreacji i oświetlenia i rekreacji
- tereny oświetlenia
- istotny ceł w przeznaczeniu terenów**
- tereny zabudowy mieszkaniowej przeznaczone pod usług
- tereny zabudowy zagrodowej przeznaczone pod usług
- tereny zabudowy zagrodowej przeznaczone pod zabudowę jednorodzinną
- tereny zabudowy zagrodowej przeznaczone pod zabudowę letniskową
- tereny usługowo-mieszkalne przeznaczone pod oświetlenie
- tereny przeznaczone pod rozwój strefy usługowej
- tereny przeznaczone pod rozwój strefy zabudowy mieszkaniowej i usług towarzyszących - średniotensyjnej
- tereny przeznaczone pod rozwój strefy zabudowy zagrodowej i zabudowy mieszkaniowej o niskim intensywności
- tereny przeznaczone pod rozwój strefy zabudowy rekreacyjnej
- tereny przeznaczone pod rozwój strefy usługowo-produkcyjnej
- tereny przeznaczone pod rozwój strefy publicznych terenów rekreacji
- projektowane oświetlenie
- projektowane oświetlenie
- istotny ceł w przeznaczeniu terenów**
- KOP - droga główna szlaku przystosowanego
- KGO - projektowane po' czynie obwodowe
- KG - droga główna
- K2 - droga zboczna
- K1 - droga lokalna
- KD - istniejąca sieć systemu dróg doposażonych
- istotny ceł w przeznaczeniu terenów**
- skrzyżowania do budowy lub modernizacji
- drogi krajowych
- objętych
- drogi krajowej i powiatowych
- drogi krajowej z granicami
- kółek z dróg krajowych
- kółek z dróg powiatowych
- kółek z dróg lokalnych
- kłado dla pojazdów lub terenów
- istotny ceł w przeznaczeniu terenów**
- punktowe i linowe uzdrowisk i systemy infrastruktury
- S - energetyka - GPZ - główny punkt załadunku
- J - oczyszczalnia ścieków - istniejąca i planowana
- J - zagospodarzenie w gazie - projektowana stacja redukcyjna gazu
- J - uławianie odpadów - istniejąca i planowana
- J - zagospodarzenie w wodzie - granice placów wody
- J - (jędźki wody nieczystej)
- istotny ceł w przeznaczeniu terenów**
- linie wysokiego napięcia
- linie wysokiego napięcia - 110 kV
- linie wysokiego napięcia - 220 kV
- stacje elektroenergetyczne i stacje uzdrowisk
- tereny objęte aktualnym miejscowym planem zagospodarowania przestrzennego