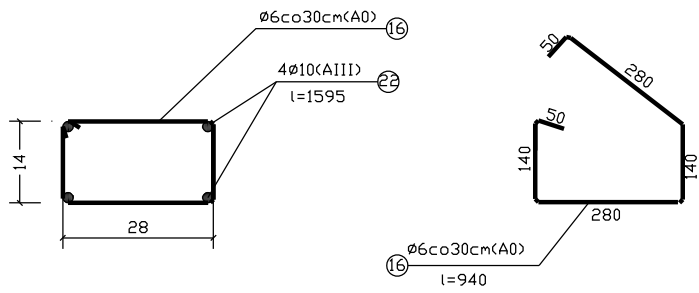
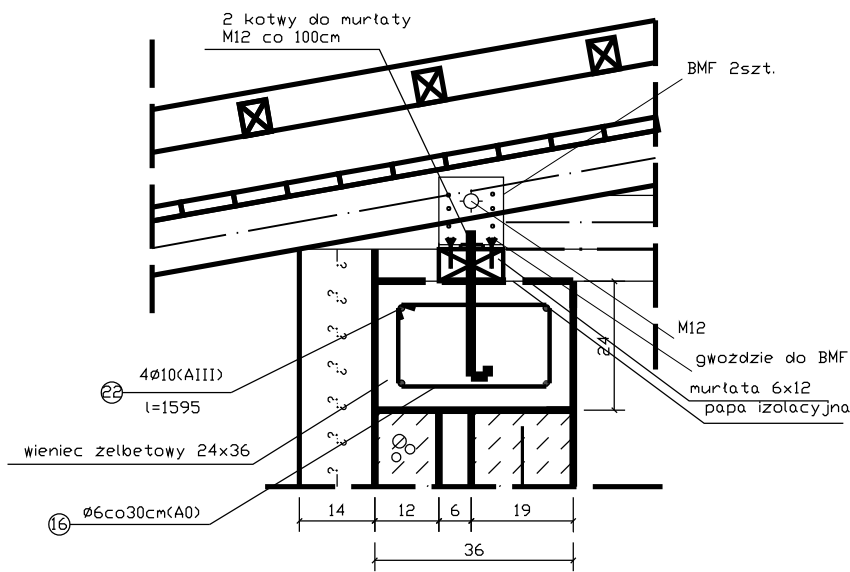


WIENIEC W7
skala 1:10



BETON B20
STAL AIII
STAL A0

ZAKŁAD PROJEKTOWO-BUDOWLANY "BEEWU" - WRZESIEŃ 11-500 Głębokie, ul. Głębokie 21/4 tel./fax 428 38 97	Gmina Łochów reprezentowana przez Burmistrza Łochowa z siedzibą w Urzędzie Miejskim w Łochowie		
	Projekt budowlano-wykonawczy świetlicy wiejskiej we wsi Barchów		
	mgr inż. Maciej Wrzesień		
	WIENIEC W8		
	K-11.7	Skala: 1:10	Data: 05.2007