



**AROSTA WĘGROWSKI**  
 OWY OŚRODEK DOKUMENTACJI  
 ZYJNEJ I KARTOGRAFICZNEJ  
 w Węgrowie  
 ie, że niniejszy dokument został opracowany  
 podzielnymi i funkcjonalnymi, których rezultaty  
 operat techniczny wpisany do ewidencji  
 owego zasobu geodezyjnego i kartograficznego  
 R 1433 2019 646  
 idencyjny materiał zasobu - operatu technicznego  
 2019 -03- 2 0  
 eratu technicznego do ewidencji materiałów zasobu

**Z up. STAROSTA**  
**GEODETA POWIATOWY**  
 inż. Małgorzata Flewka

**MAPA DO CELÓW PROJEKTOWYCH**

Skala: 1:1000  
 Województwo: mazowieckie  
 Powiat: węgrowski  
 Gmina: Łochów - 143305\_5  
 Obręb: Kamionna - 143305\_5.0012  
 Działka nr: 140  
 D.Z.: 6640.397.2019  
 Arkusz mapy w układzie 2000:  
 7.180.27.23.2, 7.180.27.24.1, 7.180.27.24.2  
 Układ wysokościowy: Kronsztad 86

Niniejszą mapę sporządzono bez ustalania istnienia  
 obciążeń służebnościami gruntowymi.  
 Opracowano dnia: 19.02.2019 r.

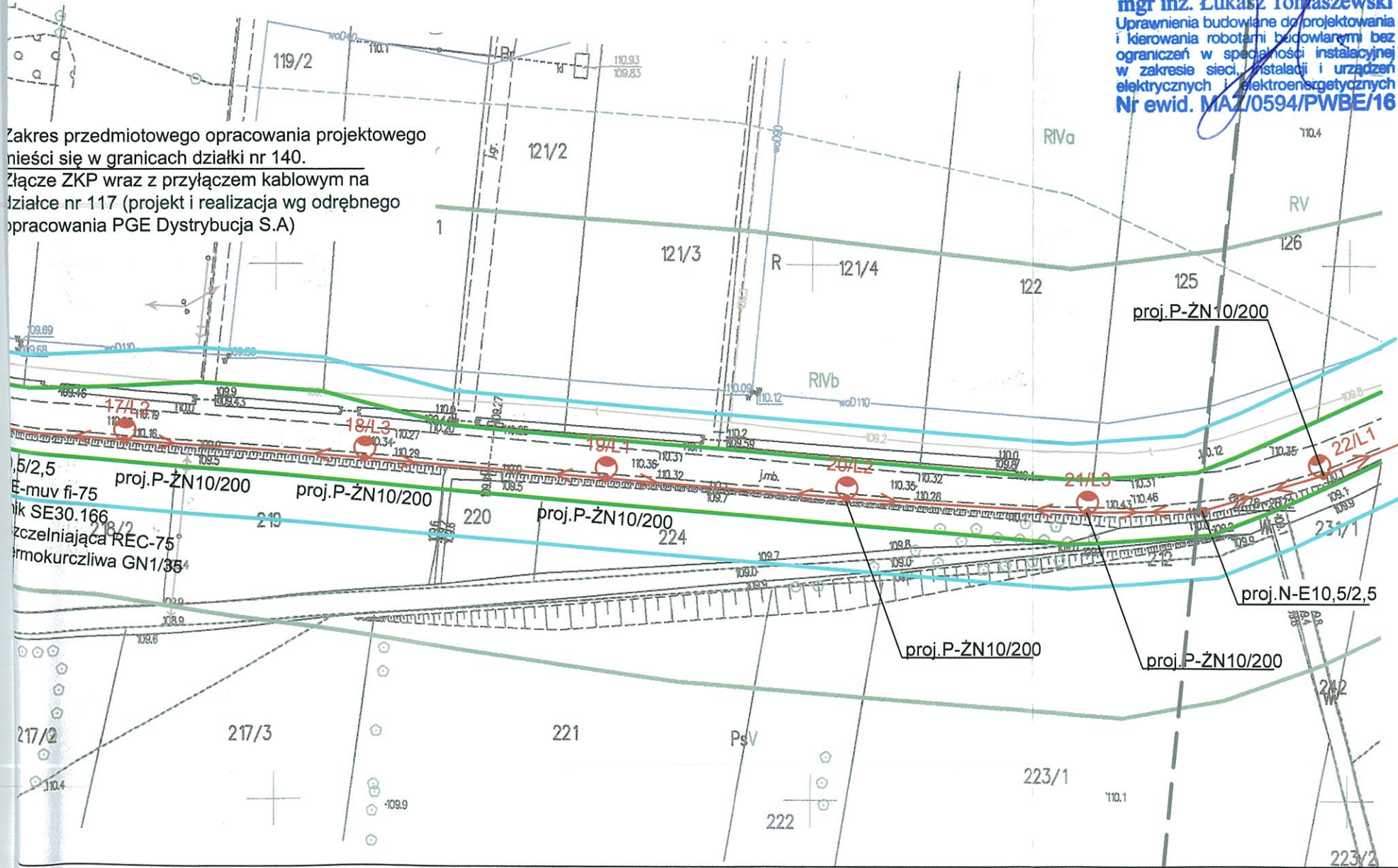


Granica opracowania  
 arkusza nr 1  
 cd. arkusz nr 2

**GEO-MAD**  
 Biuro Usług Geodezyjnych  
 mgr inż. Arkadiusz Madaliński  
 07-130 Łochów, Al. Łochowska 4/4  
 NIP 824 152 10 03, REGON 712561902  
 t. 804 16 80 12, e. g. Geo\_Mad@op.pl

**ZA ZGODNOŚĆ  
 Z ORYGINAŁEM**  
 mgr inż. Łukasz Tomaszewski  
 Uprawnienia budowlane do projektowania  
 i kierowania robotami budowlanymi bez  
 ograniczeń w specjalności instalacyjnej  
 w zakresie sieci, instalacji i urządzeń  
 elektrycznych i elektroenergetycznych  
 Nr ewid. MAZ/0594/PWBE/16

Zakres przedmiotowego opracowania projektowego  
 nieści się w granicach działki nr 140.  
 Złącze ZKP wraz z przyłączem kablowym na  
 działce nr 117 (projekt i realizacja wg odrębnego  
 opracowania PGE Dystrybucja S.A)



**Legenda:**

- Projektowana linia napowietrzna typ AsXSn 4x25mm2
- Projektowana linia kablowa YAKXs 4x25mm2 + FeZn 30x4
- Projektowane stanowisko słupowe:
  - słup wg opisu na planie i schemacie,
  - wysięgnik 1-ramienny o wyniesieniu 1,0m, wysięgu bocznym 0,5m, kącie wychylenia 0°,
  - oprawa LED 26W wg wytycznych zawartych w załączniku "parametry techniczne oprawy drogowej w technologii LED".
- Projektowany ogranicznik przepięć oraz miejscowy uziom prętowy
- Granice działek
- Granica opracowania

Oznaczenie słupów:  
 P - przelotowy,  
 R - rozgałęźny,  
 N - narożny,  
 K - krańcowy.

INWESTYCJA <b>PROJEKT BUDOWLANY</b> "Budowa linii oświetlenia drogowego ulicy Brzozowej w miejscowości Kamionna"				
ADRES INWESTYCJI  Dz. nr ew. 140, obręb Kamionna, gm. Łochów				
INWESTOR Gmina Łochów z siedzibą w Urzędzie Miejskim w Łochowie 07-130 Łochów, Aleja Pokoju 75				
NAZWA RYSUNKU Projekt zagospodarowania terenu ark. nr 1				
PROJEKTOWAŁ ŁUKASZ TOMASZEWSKI up. nr MAZ/0594/PWBE/16 w specjalności instalacyjnej w zakresie sieci, instalacji i urządzeń elektrycznych i elektroenergetycznych		PODPIS 		
OPRCOWAŁ  Grzegorz Wietrzykowski		PODPIS 		
FAZA	BRANŻA	DATA	SKALA	NR RYS.
PB	IE	12-09-2019	1:1000	E01

STAROSTWO POWIATOWE  
W WĘGROWIE



# MAPA DO CELÓW PROJEKTOWYCH

Skala: 1:1000

Województwo: mazowieckie

Powiat: węgrowski

Gmina: Łochów – 143305\_5

Obręb: Kamionna – 143305\_5.0012

Działka nr: 140

D.Z.: 6640.397.2019

Arkusze mapy w układzie 2000:

7.180.27.23.2, 7.180.27.24.1, 7.180.27.24.2

Układ wysokościowy: Kronsztad 86

Niniejszą mapę sporządzono bez ustalania istnienia obciążeń służebnościami gruntowymi.

Opracowano dnia: 19.02.2019 r.

## STAROSTA WĘGROWSKI POWIATOWY OŚRODEK DOKUMENTACJI GEODEZYJNEJ I KARTOGRAFICZNEJ

w Węgrowie  
Poświadczam, że niniejszy dokument jest sporządzony w wyniku prac geodezyjnych i kartograficznych, których rezultaty zawiera operat techniczny, z którego wykonano kopieci materiałów państwowego zasobu geodezyjnego i kartograficznego

*P. 1433 2019 649*

identyfikator ewidencyjny materiału geodezyjnego i kartograficznego

2019-03-20

data wpisania operatu technicznego do ewidencji materiałów zasobu

Granica opracowania  
arkusza nr 2  
cd. arkusz nr 1

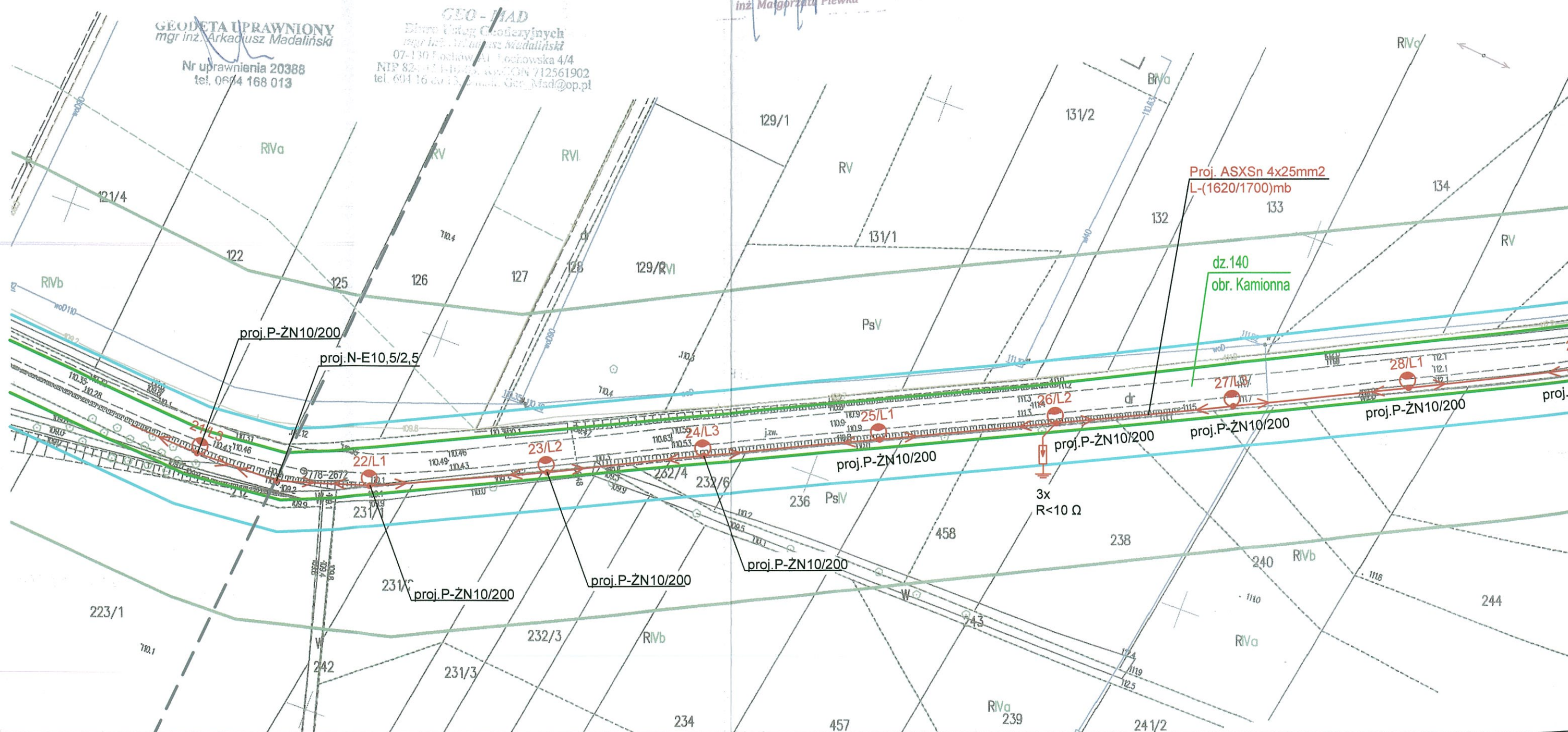
Z up. STAROSTY  
GEODETA POWIATOWY

inż. Małgorzata Plewka

GEODETA UPRAWNIONY  
mgr inż. Arkadiusz Madaliński

Nr uprawnienia 20388  
tel. 0674 168 013

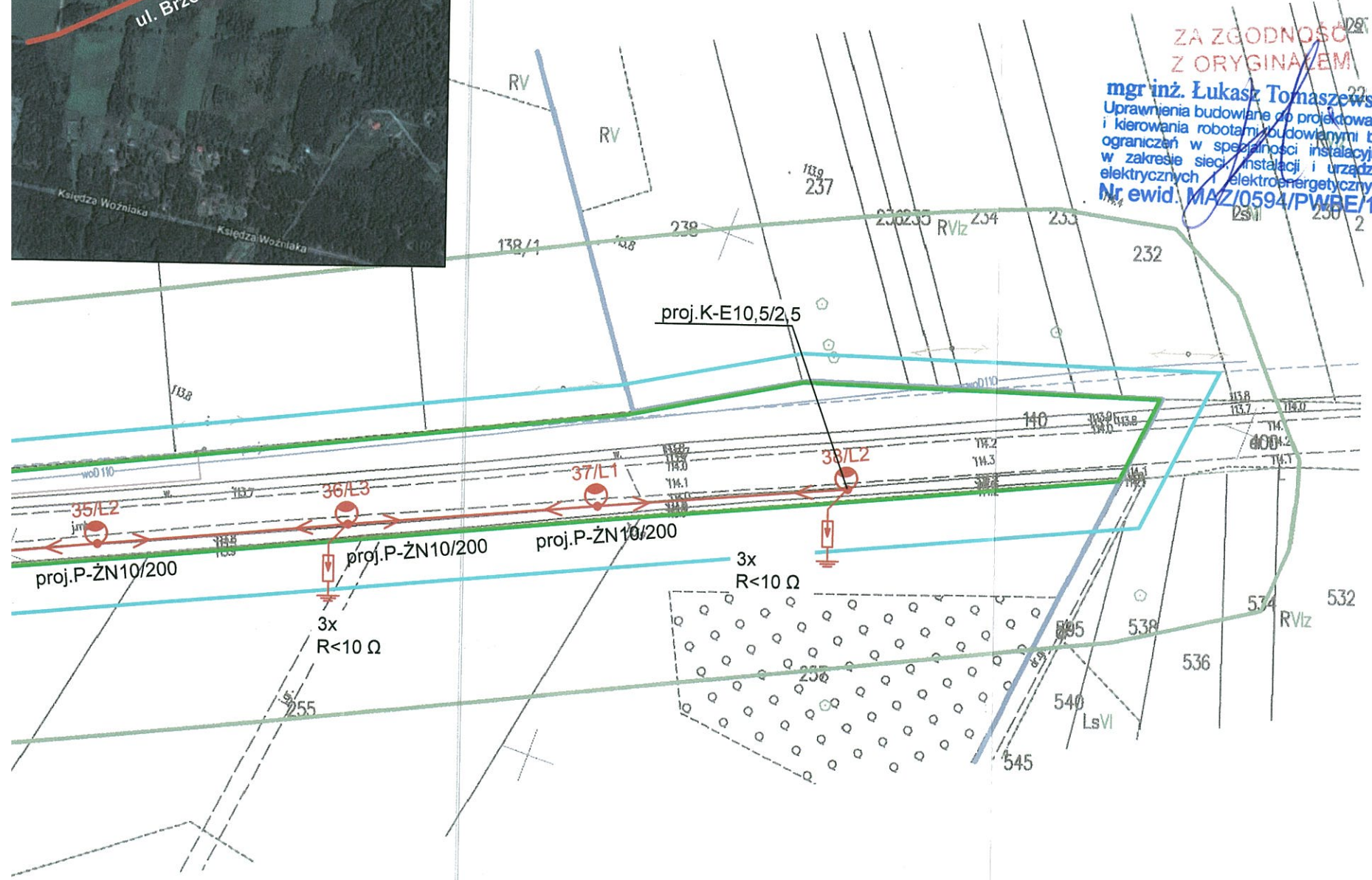
GEO - MAD  
Biuro Usług Geodezyjnych  
mgr inż. Arkadiusz Madaliński  
07-130 Łochów Al. Łochowska 4/4  
NIP 82-014-119-29, REGON 712561902  
tel. 694 16 00 13 e-mail: Geo\_Mad@op.pl











**mgr inż. Łukasz Tomaszewski**  
 Uprawnienia budowlane do projektowania i kierowania robotami budowlanymi bez ograniczeń w specjalności instalacyjnej w zakresie sieci, instalacji i urządzeń elektrycznych i elektroenergetycznych  
 Nr ewid. MAZ/0594/PWBE/16

**Legenda:**

- Projektowana linia napowietrzna typ AsXSn 4x25mm<sup>2</sup>
- Projektowana linia kablowa YAKXs 4x25mm<sup>2</sup> + FeZn 30x4
- Projektowane stanowisko słupowe:
  - słup wg opisu na planie i schemacie,
  - wysięgnik 1-ramienny o wyniesieniu 1,0m, wysięgu bocznym 0,5m, kącie wychylenia 0°,
  - oprawa LED 26W wg wytycznych zawartych w załączniku "parametry techniczne oprawy drogowej w technologii LED".
- Projektowany ogranicznik przepięć oraz miejscowy uziom prętowy
- Granice działek
- Granica opracowania

Oznaczenie słupów:  
 P – przelotowy,  
 R – rozgałęźny,  
 N – narożny,  
 K – krańcowy.

STAROSTWO POWIATOWE  
 W WĘGRCZCE

INWESTYCJA				
<b>PROJEKT BUDOWLANY</b>				
"Budowa linii oświetlenia drogowego ulicy Brzozowej w miejscowości Kamionna"				
ADRES INWESTYCJI				
Dz. nr ew. 140, obręb Kamionna, gm. Łochów				
INWESTOR				
Gmina Łochów z siedzibą w Urzędzie Miejskim w Łochowie 07-130 Łochów, Aleja Pokoju 75				
NAZWA RYSUNKU				
Projekt zagospodarowania terenu ark. nr 2				
PROJEKTOWAŁ			PODPIS	
ŁUKASZ TOMASZEWSKI up. nr MAZ/0594/PWBE/16 w specjalności instalacyjnej w zakresie sieci, instalacji i urządzeń elektrycznych i elektroenergetycznych				
OPRCOWAŁ			PODPIS	
Grzegorz Wietrzykowski				
FAZA	BRANZA	DATA	SKALA	NR RYS.
PB	IE	12-09-2019	1:000	E02