

**UCHWAŁA NR XXIX/197/2020
RADY MIEJSKIEJ W ŁOCHOWIE**

z dnia 30 września 2020 r.

w sprawie ustanowienia służebności przesyłu dla usytuowania kontenerowej stacji transformatorowej SN/nN, linii kablowych SN 15 kV wraz z kablem światłowodowym oraz linii kablowych nN

Na podstawie art. 18 ust. 2 pkt 9 lit „a” ustawy z dnia 8 marca 1990 r. o samorządzie gminnym (Dz.U. z 2020 r., poz. 713), oraz art. 13 ust. 1 ustawy z dnia 21 sierpnia 1997 r., o gospodarce nieruchomościami (Dz.U. z 2020 r., poz. 65 ze zm.) oraz art. 305¹ ustawy z dnia 23 kwietnia 1964 r. Kodeks cywilny (Dz. U. z dn. 2019 r. poz. 1145 ze zm.) Rada Miejska w Łochowie postanawia, co następuje:

§ 1.

Wyrazić zgodę na obciążenie ograniczonym prawem rzeczowym - służebność przesyłu dla usytuowania sieci elektroenergetycznych na rzecz PGE Dystrybucja S.A. z siedzibą w Lublinie, ul. Garbarska 21A, 20-340 Lublin w niezbędnym zakresie dla zapewnienia usytuowania urządzeń, zgodnie z załącznikami mapowymi nr 1-5, załączonymi do uchwały, na następujących działkach gminnych:

- 1) działka nr ewid. 331 w Łopiance: kontenerowa stacja transformatorowa SN/nN oraz linia kablowa nN-0,4kV ;
- 2) działka nr ewid. 592 w Łojewie: linia kablowa SN-15kV;
- 3) działka nr ewid. 682 w Łojewie: złącze kablowe SN, linie kablowe SN-15kV wraz z kablem teletechnicznym (światłowód);
- 4) działka nr ewid. 159/5 w Ostrówku: linie kablowe SN-15kV wraz z kablem teletechnicznym (światłowód);
- 5) działka nr ewid. 934/3 w Ostrówku: linie kablowe SN-15kV wraz z kablem teletechnicznym (światłowód), linie kablowe nN-0,4kV, słup linii napowietrznej nN-0,4kV;
- 6) działka nr ewid. 929/1 w Ostrówku: linia kablowa SN-15kV wraz z kablem teletechnicznym (światłowód).

§ 2.

Traci moc Uchwała nr XXIII/169/2020 Rady Miejskiej w Łochowie z dnia z dnia 27 maja 2020 r. w sprawie ustanowienia służebności przesyłu dla usytuowania kontenerowych stacji transformatorowych SN/nN i linii kablowych SN 15 kV.

§ 3.

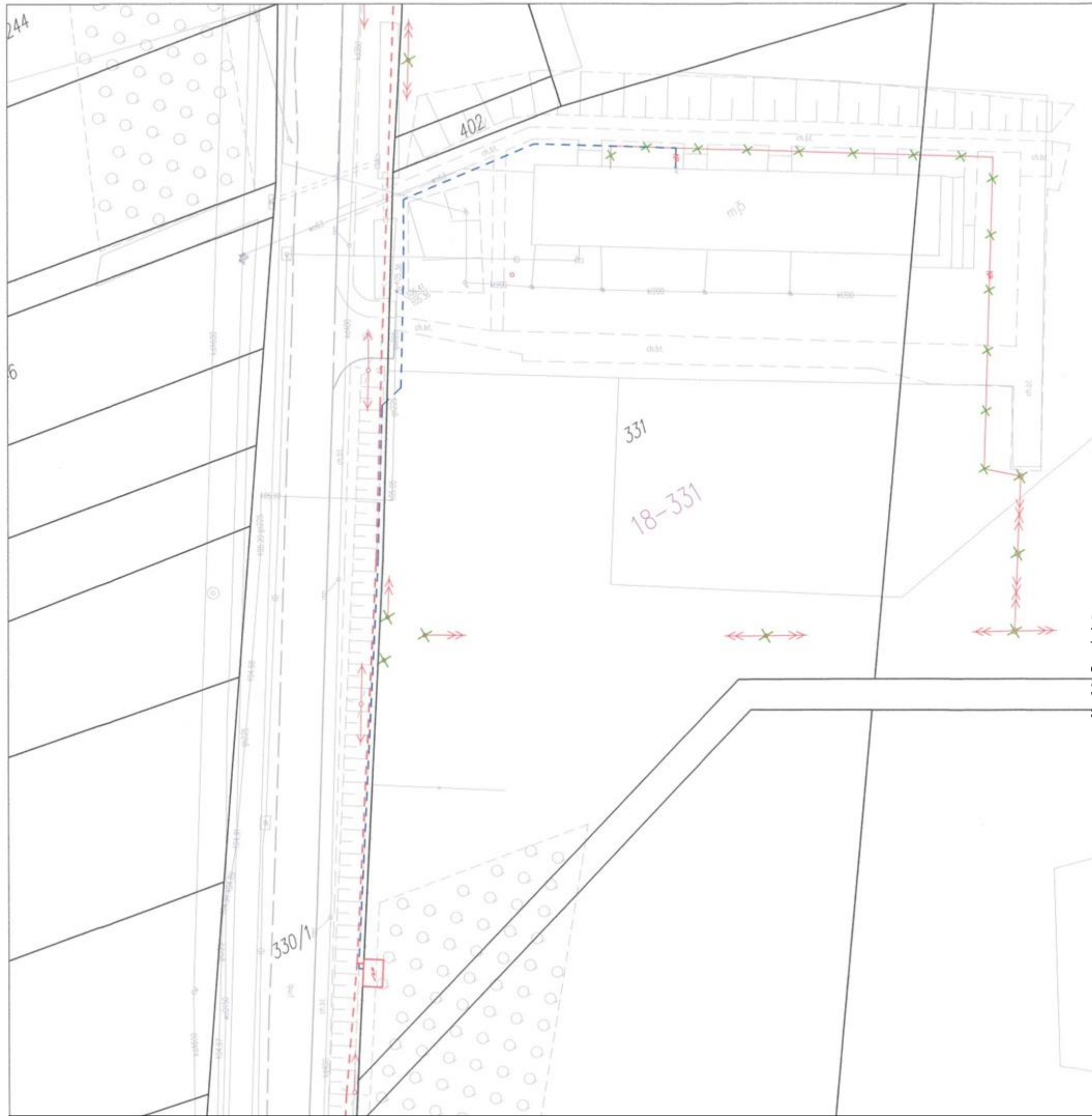
Wykonanie uchwały powierza się Burmistrzowi Łochowa.

§ 4.




Uchwała wchodzi w życie z dniem podjęcia.

Przewodniczący Rady
Miejskiej w Łochowie

Sławomir Piotr Ryszawa

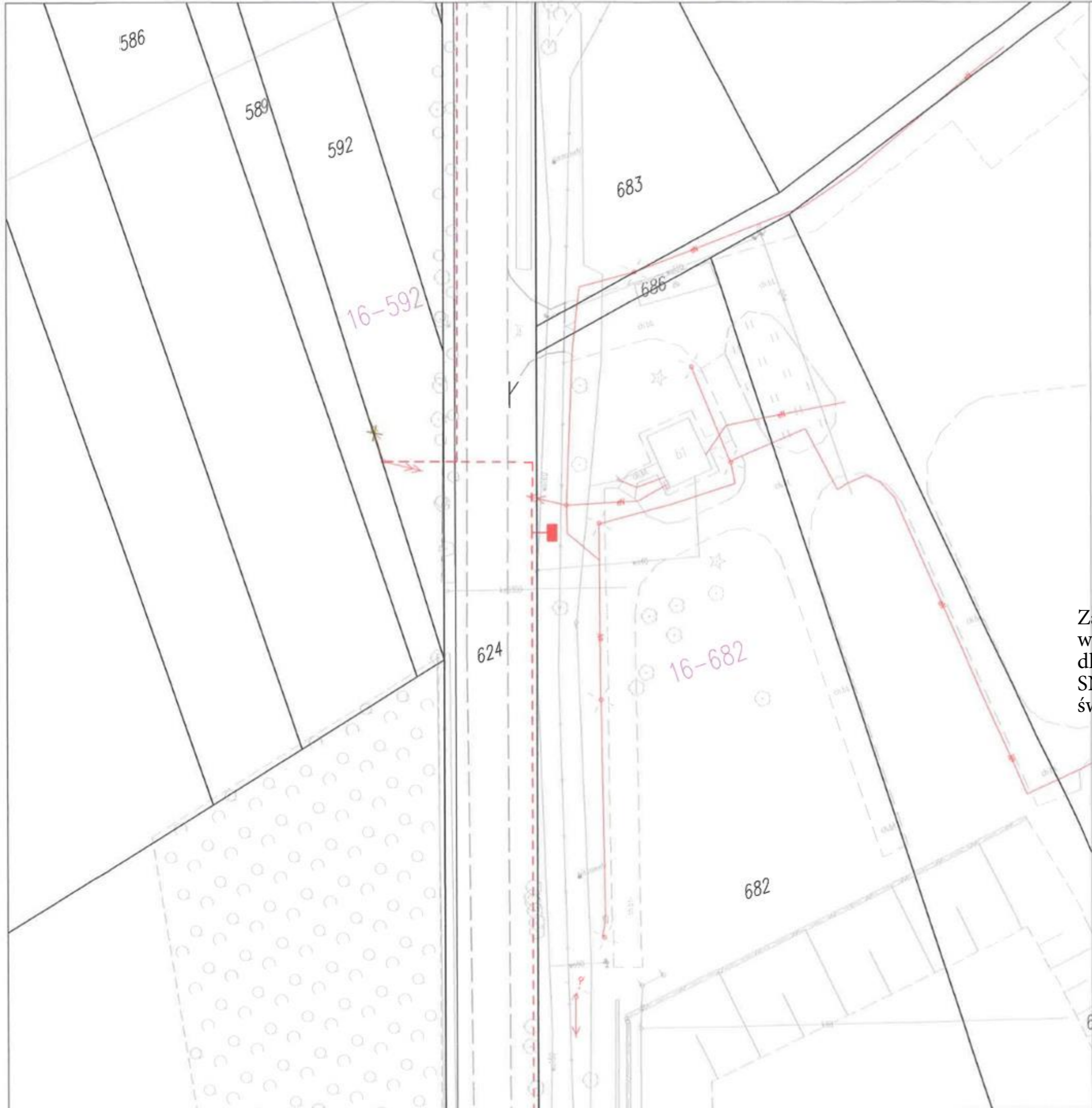


Legenda:

-  proj. kontenerowa stacja transformatorowa SN/nN (dł.=3,5m x szer.=2,5 x wys.=2,84m)
-  proj. trasa linii kablowych nN
-  proj. rozbiórka sieci elektroenergetycznych

Załącznik Nr 1 do Uchwały Nr XXIX/197/2020 w sprawie ustanowienia służebności przesyłu dla usytuowania kontenerowej stacji transformatorowej SN/nN, linii kablowych SN 15 kV wraz z kablem światłowodowym oraz linii kablowych nN

ENCO Spółka z o.o.			
Inwestor:		PGE Dystrybucja S.A., 20-340 Lublin ul. Garbarska 21A	
Nazwa Projektu:		Budowa sieci elektroenergetycznych: kontenerowych stacji transf. SN/nN, złącza kablowego SN, linii kablowych SN wraz z kablem teletechnicznym (światłowod), linii kablowych nN, linii napowietrznych nN, przyłączy napowietrznych i kablowych nN w miejscowościach Lochów, Łopianka, Baczki, Łojew, Ostrówek gmina Lochów.	
Obiekt:		Miejscowość Łopianka, gmina Lochów, powiat węgrowski.	
Nazwa rysunku:		Skala:	Nr rys.:
PLAN SYTUACYJNY		1:500	1
Stadium:		Data:	
PROJEKT WYKONAWCZY		kwiecień 2020r.	
ZESPÓŁ PROJEKTOWY			
funkcja	imię i nazwisko	uprawnienia	podpis
projektant:	mgr inż. Jakub Gracjan Andrychowicz	MAZ/0602/P00E/13	



ZAS NR 2

Legenda:

- proj. trasa linii kablowej SN-15kV wraz z kablem teletechnicznym (światłowód)
- proj. złącze kablowe SN (dł.=2,1m x szer.=1,17 x wys.=1,6m)
- × proj. rozbiórka sieci elektroenergetycznych

Załącznik Nr 2 do Uchwały Nr XXIX/197/2020 w sprawie ustanowienia służebności przesyłu dla usytuowania kontenerowej stacji transformatorowej SN/nN, linii kablowych SN 15 kV wraz z kablem światłowodowym oraz linii kablowych nN

ENCO Spółka z o.o.			
Inwestor:		PGE Dystrybucja S.A., 20-340 Lublin ul. Garbarska 21A	
Nazwa Projektu:		Budowa sieci elektroenergetycznych: kontenerowych stacji transf. SN/nN, złącza kablowego SN, linii kablowych SN wraz z kablem teletechnicznym (światłowód), linii kablowych nN, linii napowietrznych nN, przyłączy napowietrznych i kablowych nN w miejscowościach Łochów, Łopianka, Baczki, Łojew, Ostrówek gmina Łochów.	
Obiekt:		Miejscowość Łojew, gmina Łochów, powiat węgrowski.	
Nazwa rysunku:		Skala:	Nr rys:
PLAN SYTUACYJNY		1:500	2
Stadium:		Data:	
PROJEKT WYKONAWCZY		kwiecień 2020r.	
ZESPÓŁ PROJEKTOWY			
funkcja	imię i nazwisko	uprawnienia	podpis
projektant:	mgr inż. Jakub Gracjan Andrychowicz	MAZ/0602/P00E/13	

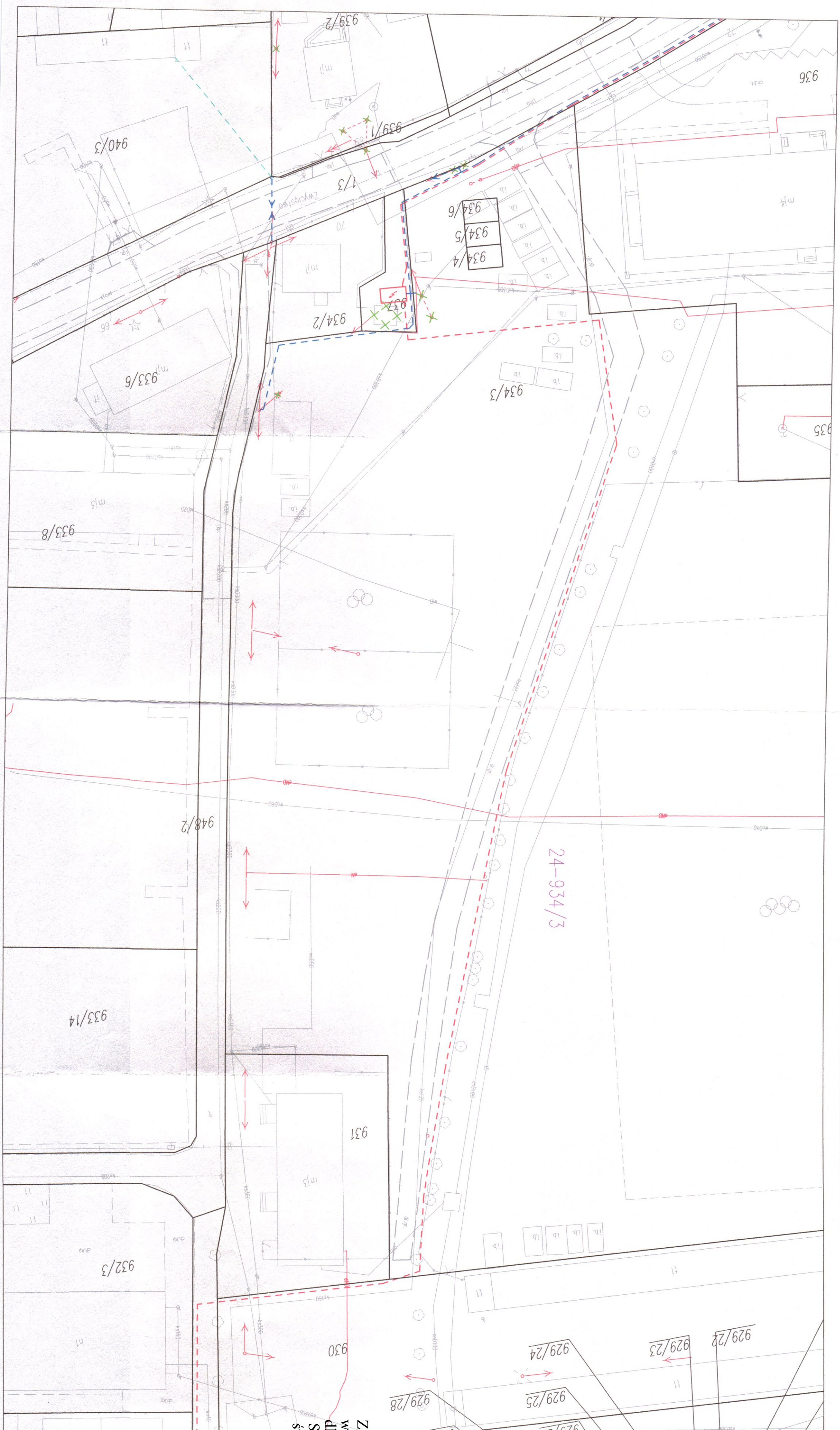


Legenda:

- - - proj. trasa linii kablowych SN-15kV wraz z kablem teletechnicznym (światłowód)
- x proj. rozbiórka sieci elektroenergetycznych

Załącznik Nr 3 do Uchwały Nr XXIX/197/2020 w sprawie ustanowienia służebności przesyłu dla usytuowania kontenerowej stacji transformatorowej SN/nN, linii kablowych SN 15 kV wraz z kablem światłowodowym oraz linii kablowych nN

ENCO[®] Spółka z o.o.			
Inwestor:		PGE Dystrybucja S.A., 20-340 Lublin ul. Garbarska 21A	
Nazwa Projektu:		Budowa sieci elektroenergetycznych: kontenerowych stacji transf. SN/nN, złącza kablowego SN, linii kablowych SN wraz z kablem światłowodowym, linii kablowych nN, linii napowietrznych nN, przyłączy napowietrznych i kablowych nN w miejscowościach Lochów, Lopianka, Baczki, Lojew, Ostrówek gmina Lochów.	
Obiekt:		Miejscowość Ostrówek, gmina Lochów, powiat węgrowski.	
Nazwa rysunku:		Skala:	Nr rys.:
PLAN SYTUACYJNY		1:500	5
Stadium:		Data:	
PROJEKT WYKONAWCZY		kwiecień 2020r.	
ZESPÓŁ PROJEKTOWY			
funkcja	imię i nazwisko	uprawnienia	podpis
projektant:	mgr inż. Jakub Gracjan Andrychowicz	MAZ/0602/P00E/13	



ZAT. NR 1

- Legenda:**
- - - - - proj. trasa linii kablowych SN-15kV wraz z kablem teletechnicznym (światłowod)
 - - - - - proj. trasa linii kablowych nN
 - - - - - proj. stóp linii napowietrznej nN
 - x proj. rozbiórka sieci elektroenergetycznych

Załącznik Nr 4 do Uchwały Nr XXIX/197/2020 w sprawie ustanowienia służebności przesyłu dla usytuowania kontenerowej stacji transformatorowej SN/nN, linii kablowych SN 15 kV wraz z kablem światłowodowym oraz linii kablowych nN

ENCO Spółka z o.o.			
Investor:	PGE Dystrybucja S.A., 20-340 Lublin ul. Garbarska 21A		
Nazwa Projektu:	Budowa sieci elektroenergetycznych: kontenerowych stacji transf. SN/nN, zbiornia kablowego SN, linii kablowych SN wraz z kablem teletechnicznym (światłowod), linii kablowych nN, linii napowietrznych nN, przyciący napowietrznych i kablowych nN w miejscowościach Łochów, Łopianka, Baczeki, Łogów, Ostówek gmina Łochów.		
Obiekt:	Miejscowość Ostówek, gmina Łochów, powiat węgrowski.		
Nazwa rysunku:	PLAN SYTUACYJNY		
Skala:	1:500		
Nr rys.:	3		
Stadium:	PROJEKT WYKONAWCZY		
Data:	Kwiecień 2020r.		
ZESPÓŁ PROJEKTOWY			
funkcja	imię i nazwisko	uprawnienia	podpis
projektant:	mgr inż. Jakub Grajan Andrychowicz	MAZ/0602/PDCE/13	

Legenda:
 - - - - - proj. trasa linii kablowych SN-15kV
 - - - - - wraz z kablem światłowodowym



Załącznik Nr 5 do Uchwały Nr XXIX/197/2020
 w sprawie ustanowienia służebności przesyłu
 dla usytuowania kontenerowej stacji transformatorowej
 SN/nN, linii kablowych SN 15 kV wraz z kablem
 światłowodowym oraz linii kablowych nN

ENCO Spółka z o.o.			
Investor:	PGE Dystrybucja S.A., 20-340 Lublin ul. Garbarska 21A		
Nazwa Projektu:	Budowa sieci elektroenergetycznych: kontenerowych stacji transf. SN/nN, złącza kablowego SN, linii kablowych SN wraz z kablem teletechnicznym (światłowod), linii kablowych nN, linii napowietrznych nN, przyłączy napowietrznych i kablowych nN w miejscowościach Łochów, Lopianka, Baczek, Łojew, Ostrowek, gmina Łochów.		
Obiekt:	Miejscowość Ostrowek, gmina Łochów, powiat węgrowski.		
Nazwa rysunku:	PLAN SYTUACYJNY		
Skala:	1:500		
Nr rys.:	4		
Stadium:	PROJEKT WYKONAWCZY		
Data:	Kwiecień 2020r.		
ZESPÓŁ PROJEKTOWY			
funkcja	imię i nazwisko	uprawnienia	podpis
projektant:	mgr inż. Jakub Grajan Andrychowicz	MAZ/0602/P00E/13	