

## **Uchwała NR XXVIII/178/2016**

### **Rady Miejskiej w Łochowie**

z dnia 29 czerwca 2016 r.

#### **w sprawie przystąpienia do opracowania Studium uwarunkowań i kierunków zagospodarowania przestrzennego Gminy Łochów**

Na podstawie art. 9 ust. 1 ustawy z dnia 27 marca 2003 r. o planowaniu i zagospodarowaniu przestrzennym (Dz. U. z 2016 r., poz. 778) oraz art. 18 ust. 2 pkt 15 ustawy z dnia 8 marca 1990 r. o samorządzie gminnym (Dz. U. z 2016 r., poz. 446) rada Miejska w Łochowie uchwała, co następuje:

#### **§ 1.**

Przystępuje się do opracowania Studium uwarunkowań i kierunków zagospodarowania przestrzennego Gminy Łochów, zwanego dalej Studium.

#### **§ 2.**

Granicami obszaru objętego Studium są granice administracyjne Gminy Łochów.

#### **§ 3.**

Wykonanie uchwały powierza się Burmistrzowi Łochowa.

#### **§ 4.**

Uchwała wchodzi w życie z dniem podjęcia.

**Przewodniczący Rady Miejskiej w Łochowie  
Andrzej Suchenek**

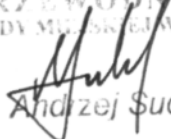


Elektronicznie podpisany przez: Andrzej Suchenek Data: 2016.07.01 13:05:56 Odcisk palca certyfikatu: 5354 216 be24 dd23 563d 198 5036 a4a3 db27 f748
--

**Uzasadnienie do Uchwały Nr XXVIII /178 /2016  
Rady Miejskiej w Łochowie z dnia 29 czerwca 2016 r.**

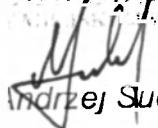
Obecnie obowiązujące studium uwarunkowań i kierunków zagospodarowania przestrzennego gminy Łochów zostało uchwalone Uchwałą Nr IX/81/2003 Rady Miejskiej w Łochowie z dnia 23 czerwca 2003 roku, zmienione kolejno Uchwałą Nr XLIII/413/2006 Rady Miejskiej w Łochowie z dnia 06 września 2006 roku oraz Uchwałą Nr VI/33/2015 Rady Miejskiej w Łochowie z dnia 25 lutego 2015 roku. W celu określenia polityki przestrzennej gminy w tym lokalnych zasad zagospodarowania przestrzennego Rada Miejska w Łochowie podejmuje uchwałę o przystąpieniu do opracowania studium uwarunkowań i kierunków zagospodarowania przestrzennego gminy Łochów. Dnia 25 listopada 2015 r. Rada Miejska w Łochowie podjęła uchwałę w sprawie aktualności studium uwarunkowań i kierunków zagospodarowania przestrzennego oraz miejscowych planów zagospodarowania przestrzennego Gminy Łochów – uchwała Nr XVI/114/2015. W wyniku przeprowadzonych przez Burmistrza Łochowa analiz zmian w zagospodarowaniu przestrzennym gminy, o których mowa w art. 32 ust. 1 ustawy z dnia 27 marca 2003 r. o planowaniu i zagospodarowaniu przestrzennym, stwierdzono nieaktualność Studium. Ze względu na znaczny upływ czasu od daty uchwalenia, ustalenia studium należy zweryfikować, w szczególności w zakresie zmiany przepisów oraz potrzeb gminy i jej mieszkańców. Do tut. Urzędu wpływają wnioski mieszkańców zarówno o zmianę studium jak i obowiązujących planów zagospodarowania przestrzennego. Część wniosków o zmianę planów uwarunkowana jest wcześniejszą zmianą studium. Zmiana studium umożliwia wyznaczenie nowych terenów inwestycyjnych w naszej gminie i jej dalszy rozwój.

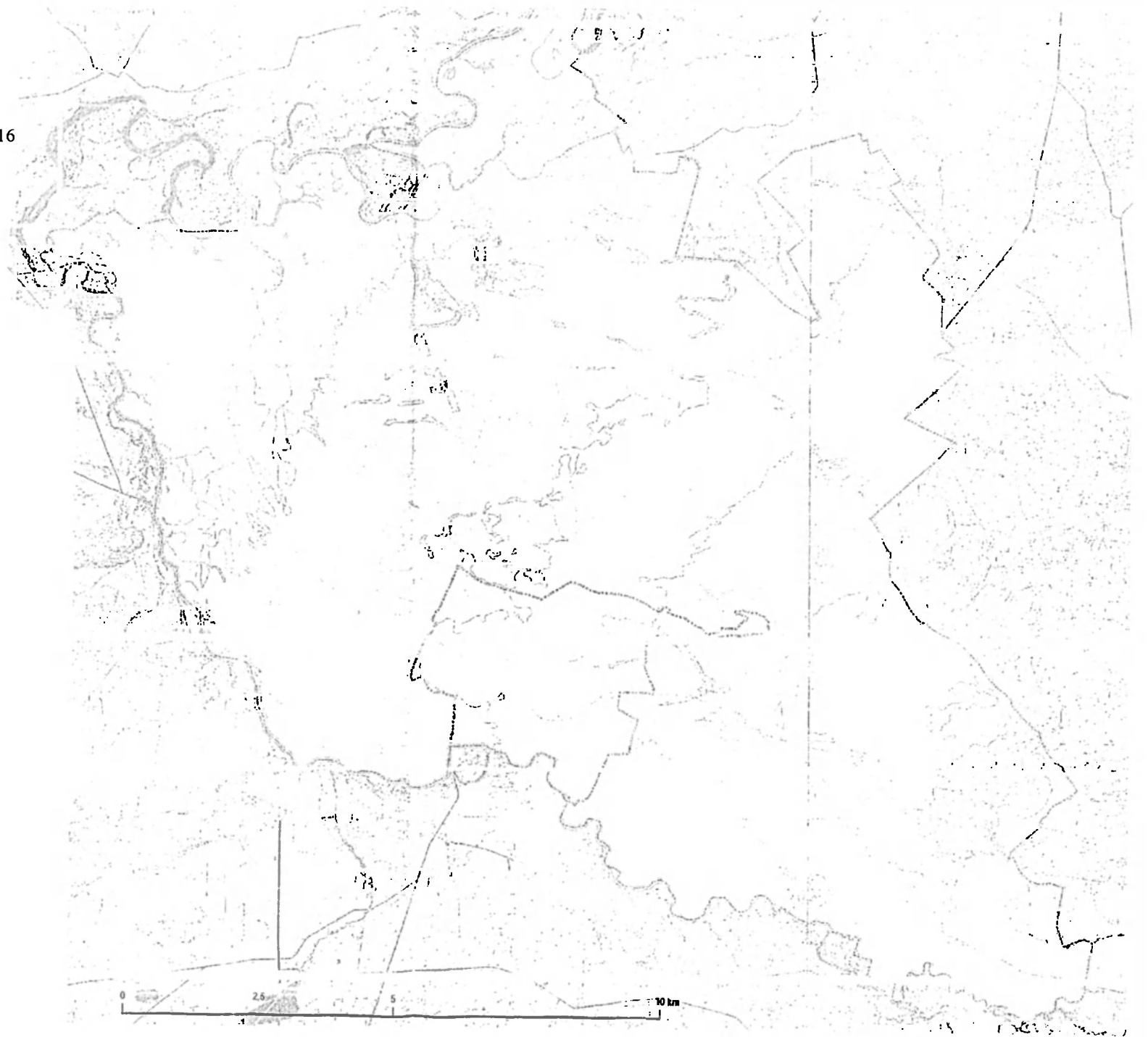
Biorąc powyższe pod uwagę przystąpienie do opracowania studium jest w pełni uzasadnione.

PRZEWODNICZĄCY  
RADY MIEJSKIEJ W ŁOCHOWIE  
  
Andrzej Suchenek



Załącznik graficzny  
do Uchwały Nr XXVIII/178/2016  
Rady Miejskiej w Łochowie  
z dnia 29 czerwca 2016 roku

WZWODNICZACY  
W ŁOCHOWIE

  
Andrzej Suchenek



LEGENDA:

-  granica gminy
-  granica miasta