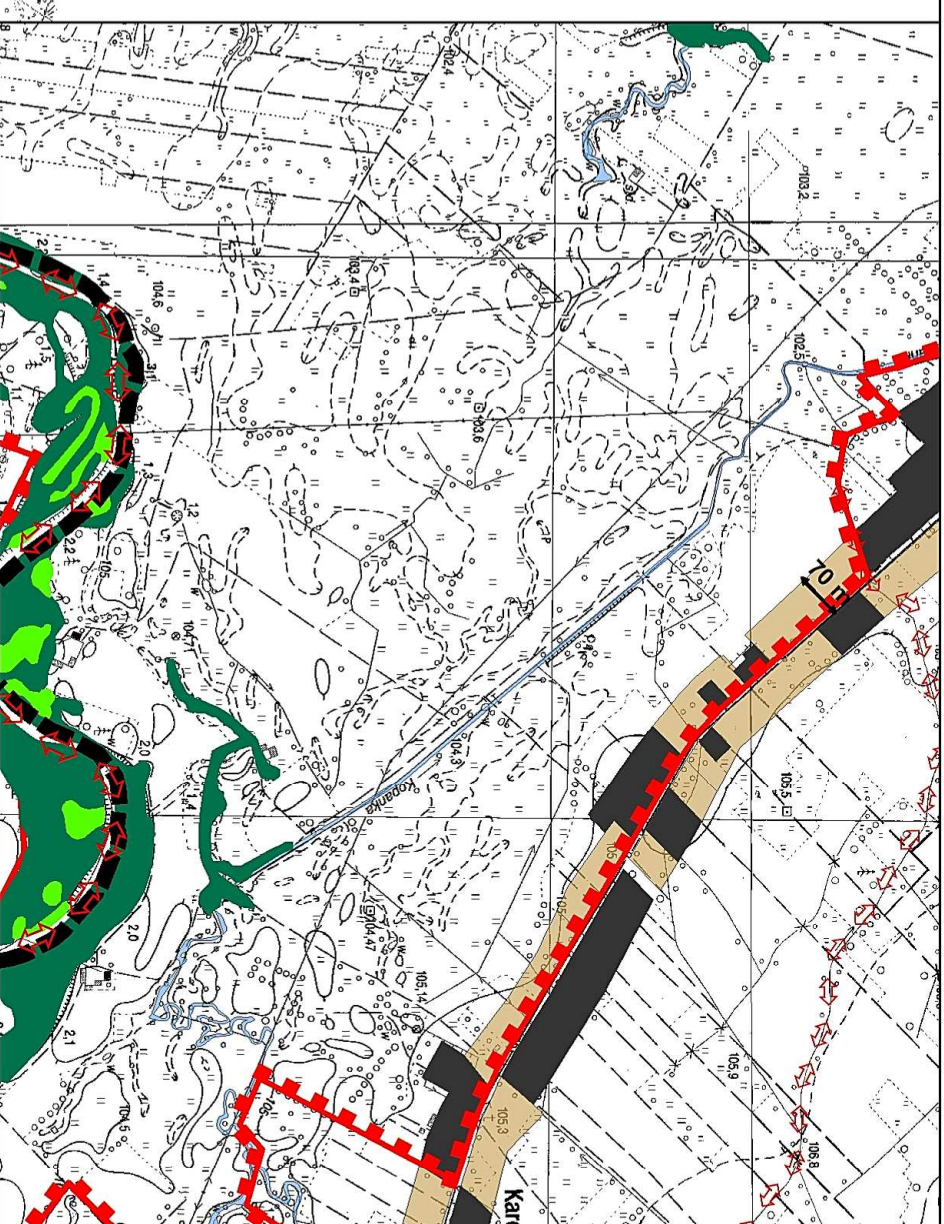
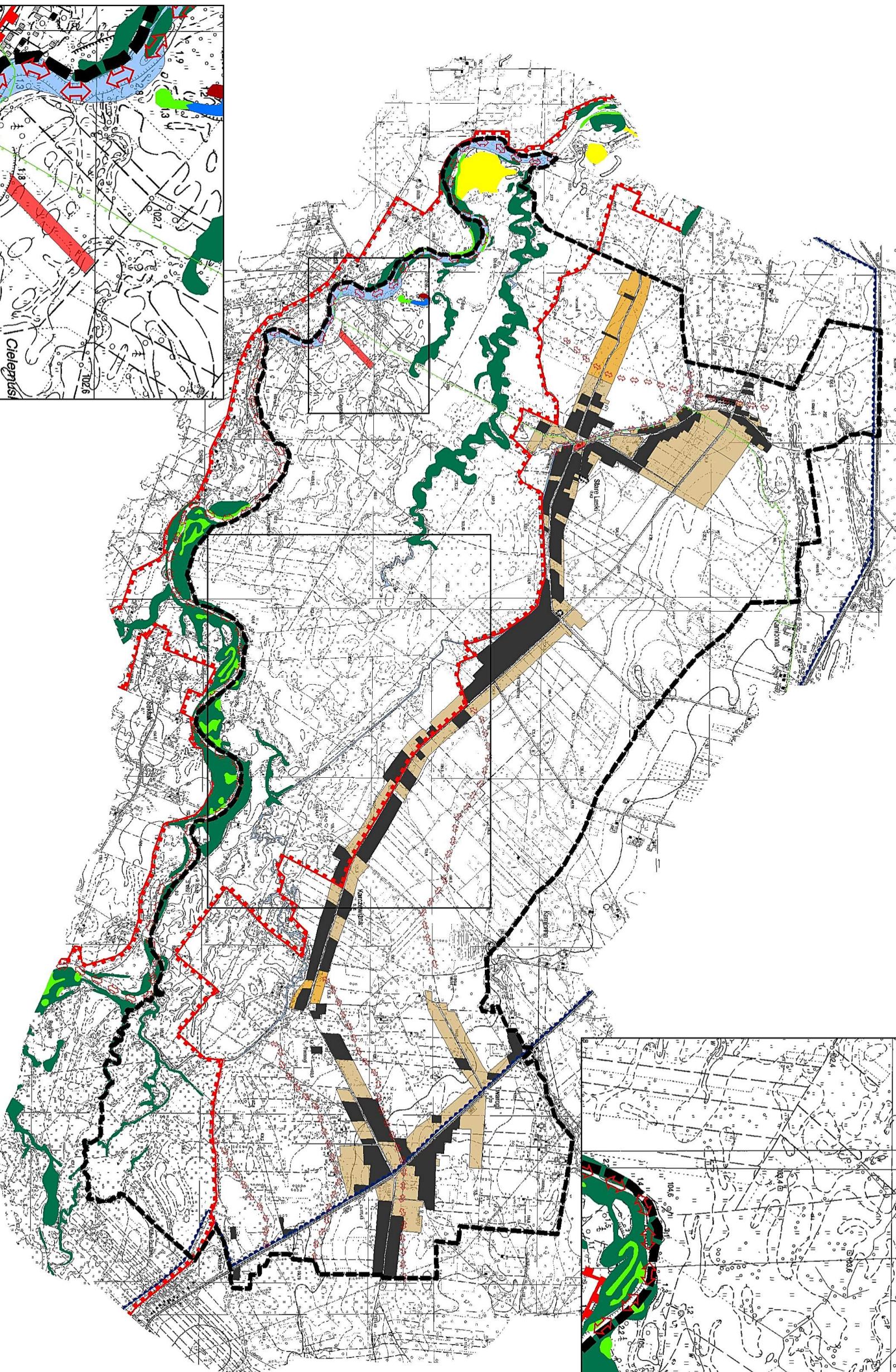
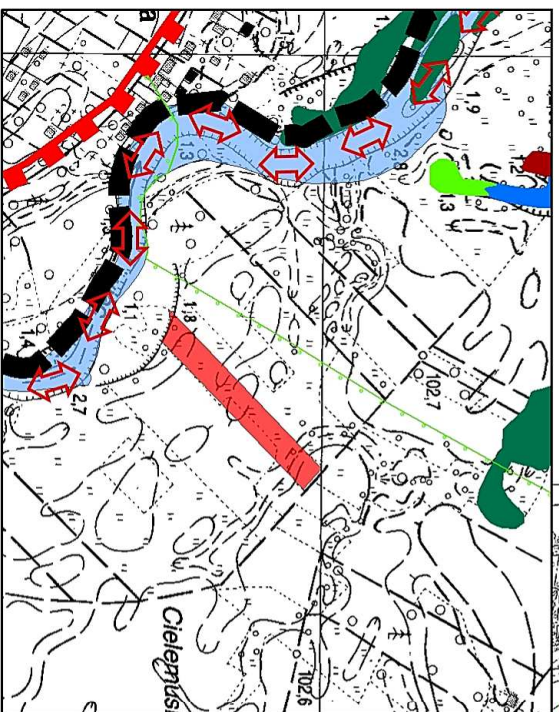


LOKALIZACJA ZABUDOWY ISTNIEJĄCEJ ORAZ PROJEKTOWANEJ W STUDIUM WZGLĘDEM OBSZARÓW NATURA 2000



SKALA 1:25 000



LEGENDA:

-  GRANICA OBSZARU OBJĘTEGO PLANEM
-  TERENY ISTNIEJĄCEJ ZABUDOWY
-  TERENY WÓD POWIERZCHNIOWYCH
-  TERENY ZABUDOWY ZAGRODOWEJ I MIESZKANIOWEJ JEDNORODZINNEJ WYZNACZONE W STUDIUM
-  TERENY ZABUDOWY LETNISKOWEJ WYZNACZONE W STUDIUM
-  TERENY USŁUG CELU PUBLICZNEGO WYZNACZONE W STUDIUM
-  GRANICA OBSZARU NATURA 2000 - OBSZAR SPECJALNEJ OCHRONY PŁAKOW - DOLINA LIWCA PLB 140002
-  GRANICA OBSZARU NATURA 2000 - SPECJALNY OBSZAR OCHRONY SIEDLISK - OSTOJA NADLIWIECKA PLH 140032
-  TYP SIEDLISKA PRZYRODNICZEGO WYSTĘPUJĄCY W GRANICACH SPECJALNEGO OBSZARU OCHRONY SIEDLISK
-  1166 siedlisko traszki grzebleniastej (*Triturus cristatus*)
-  3150 statorzeża i naturalne eutroficzne zbiorniki wodne ze zbiorowiskami z *Nymphaeion*, *Potamoion*
-  6120 ciepłobne, śródłądowe mury naplaskowe (*Koelerion glaucae*)
-  6430 ziółorośla górskie (*Adenostylin alliariae*) i ziółorośla nadrzeczne (*Convolvuletalia septum*)
-  91E0 łągi wiezbowe, topolowe olszowe i jesionowe (*Salicetum* albo *fragilis*, *Populetum albae*, *Alnetion glutinoso-incanae*, olsy źródłiskowe)
-  KORYTARZE EKOLOGICZNE ZWIĄZANE Z UKŁADEM WODNYM:
-  KORYTARZ EKOLOGICZNY RZEKI LIWIEC
-  KORYTARZE LOKALNE DROBNYCH CIEKÓW WODNYCH