

ARCHITEKT
Hanna Mieszkołowska
 UPRAWNIENIA BUDOWLANE
 NR. 408/04
 Członek Mazowieckiej Okręgowej
 Izby Architektów
 Nr. Rejestracyjny Ma-0535

Uwaga: na podstawie projektów branżowych kolorem czerwonym naniesiono w dokumentacji uzupełnienia.

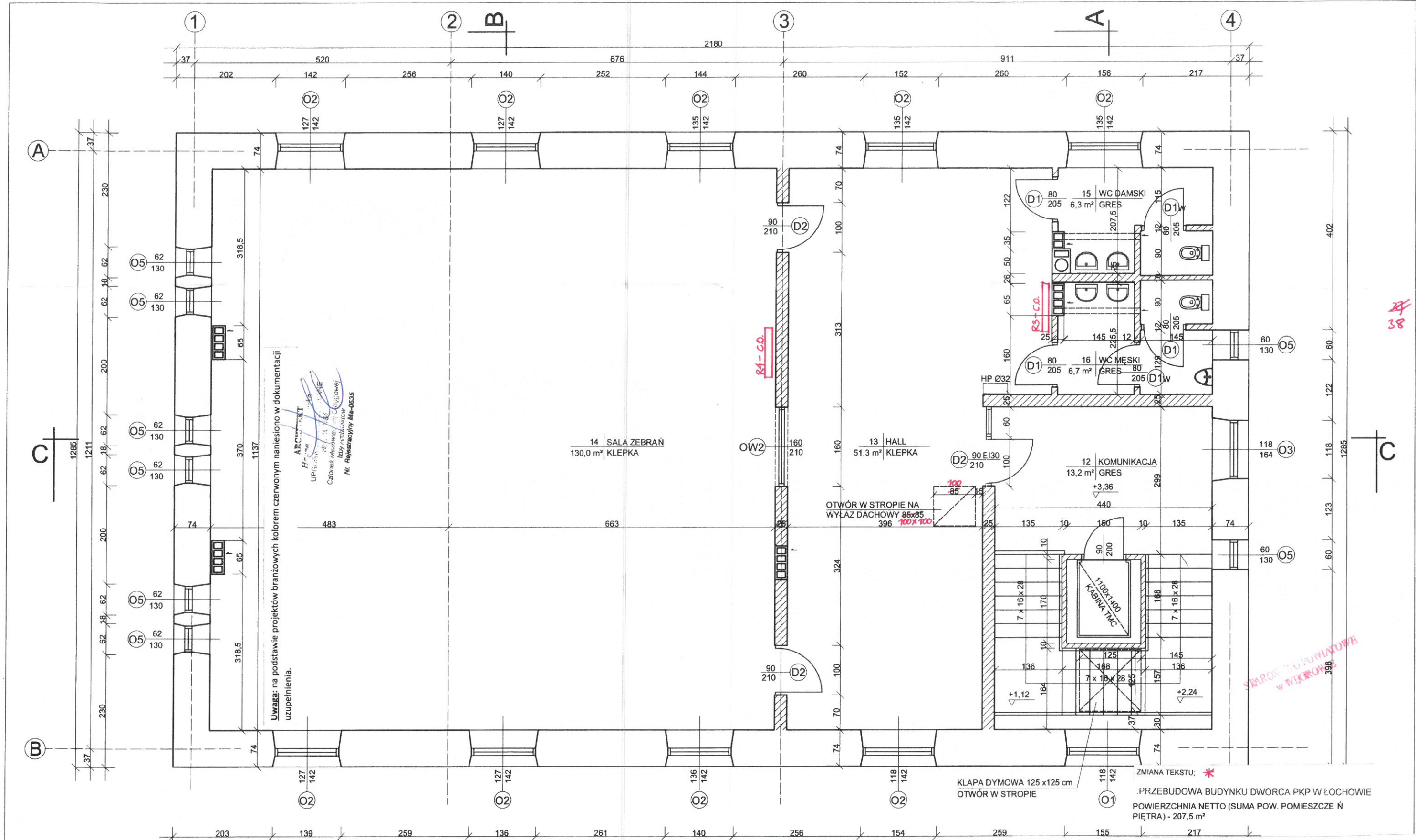
Uzgodniono pod względem wymagań higienicznych i zdrowotnych bez zastrzeżeń (z zastrzeżeniami)
 Projekt wykonany przez:
 mgr inż. Ewa Gregorzak
 racozna wca / s sanit-higien.
 nr uprawnień 6-N/93
 w zakresie bez ograniczeń
 03-765 Warszawa, ul. Siedlecka 16/24 m. 82
 tel. 818-71-87

POWIERZCHNIA ZABUDOWY - 280,0 m²
 POWIERZCHNIA NETTO (SUMA POW. POMIESZCZEŃ PARTERU) - 213,5 m²

Uwaga: po wyborze typu dźwigu dla niepełnosprawnych należy wprowadzić korekty szerokości biegów klatki schodowej.

UL. BYCZYŃSKA 13, 04-310 WARSZAWA	
Investor	URZĄD GMINY ŁOCHÓW AL. POKOJU 75, ŁOCHÓW
Temat	REMONT BUDYNKU DWORCA PKP W ŁOCHOWIE
Faza	PROJEKT BUDOWLANY
Autorzy	mgr. inż. arch. Małgorzata MARKIEWICZ mgr. inż. arch. Hanna MIESZKOŁOWSKA
Sprawdzający	mgr. inż. arch. Edward Józef ZWBECKI St. 244/71
Rysunek	RZUT PARTERU
	1:50

ZMIANA TEKSTU: *
 PRZEBUDOWA BUDYNKU DWORCA PKP W ŁOCHOWIE
 RYS. NR 2



Uwaga: na podstawie projektów branżowych kolorem czerwonym naniesiono w dokumentacji uzupełnienia.

ARCUSZ TEKST
 UP-...
 Członek Międzyzawiszej
 Izby Inżynierów
 Nr. Rejestracyjny Ma-0535

OTWÓR W STROPIE NA
 WYŁAZ DACHOWY 86x85
 396 100x100

KLAPA DYMOWA 125 x125 cm
 OTWÓR W STROPIE

ZMIANA TEKSTU: *
 PRZEBUDOWA BUDYNKU DWORCA PKP W ŁOCHOWIE
 POWIERZCHNIA NETTO (SUMA POW. POMIESZCZEŃ
 PIĘTRA) - 207,5 m²

Uwaga: po wyborze typu dźwigu dla niepełnosprawnych należy wprowadzić korekty szerokości biegów klatki schodowej.

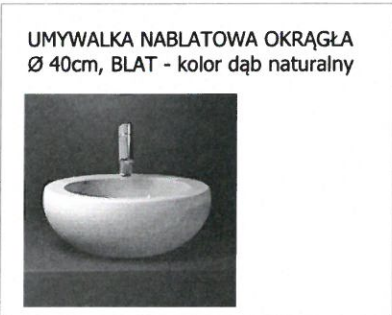
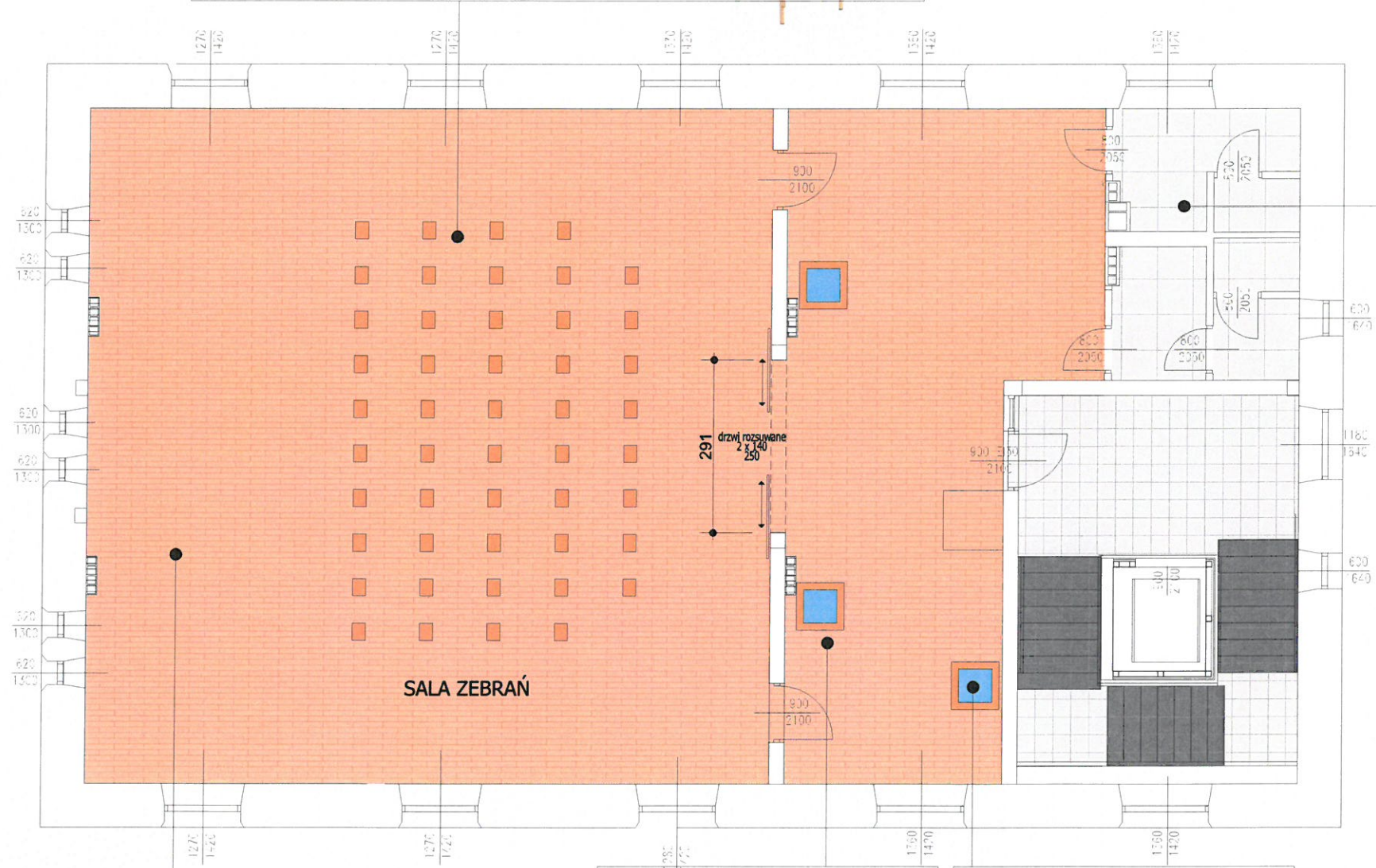
INWESTOR		URZĄD GMINY ŁOCHÓW AL. POKOJU 75, ŁOCHÓW	
Temat *	REMONT BUDYNKU DWORCA PKP W ŁOCHOWIE		
Faza	PROJEKT BUDOWLANY		
Autorzy	mgr. inż. arch. Małgorzata MARKIEWICZ mgr. inż. arch. Hanna MIESZKOWSKA		
Sprawdzający	mgr. inż. arch. Edward Józef ZĄBECKI St. 244/77		
Rysunek	RZUT PIĘTRA	1:50	
Data	WARSZAWA, SIERPIEŃ 2009	RYS. NR 3	

38

WAROŚĆ TO ROKIŁAŃCOWE
 W WYKONANIU



KRZESŁA KONFERENCYJNE TAPICEROWANE
kolor bordowy
pulpit w kolorze dąb naturalny 48 sztuk + 2 bez pulpitów



UMYWALKA NABLATOWA OKRĄGŁA
Ø 40cm, BLAT - kolor dąb naturalny

STOŁY KONFERENCYJNE 80x120 i 80x200
kolor dąb naturalny boki i tył pełna płyta



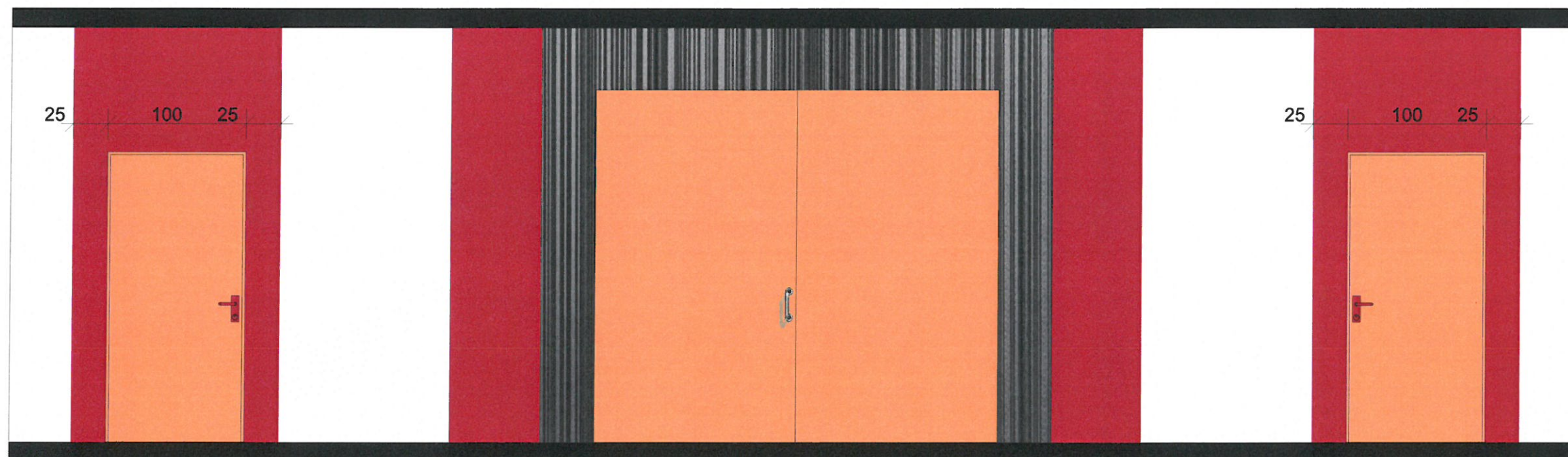
FOTEL TAPICEROWANY
kolor tapicerki szary,
kolor elementów drewnianych - dąb naturalny




STOLIK KAWOWY 80 x 80 cm, wys. 55,0 cm
blat przeszklony,
kolor elementów drewnianych - dąb naturalny

JEDNOSTKA PROJEKTOWA	P.P.H.U. "GUARD" BIURO INŻYNIERYJNO - ARCHITEKTONICZNE		
TEMAT	Przebudowa zabytkowego budynku dworca kolejowego w Łochowie		
INWESTOR	Urząd Gminy Łochów ul. Pokoju 75 Łochów		
ADRES INWESTYCJI	Aleja Łochowska , ŁOCHÓW		
PROJEKTOWAŁ	mgr inż. arch Monika Frodel	mgr inż. arch Klaudiusz Frodel	
BRANŻA	PROJEKT ARANŻACJI WNEŹRZ	DATA	07. 2015
TYTUŁ RYSUNKU	1 PIĘTRO - ARANŻACJA		
SKALA RYSUNKU	1:100	NUMER RYSUNKU	15

ŚCIANA NR 7

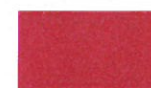


JEDNOSTKA PROJEKTOWA	P.P.H.U. "GUARD" BIURO INŻYNIERYJNO - ARCHITEKTONICZNE		
TEMAT	Przebudowa zabytkowego budynku dworca kolejowego w Łochowie		
INWESTOR	Urząd Gminy Łochów ul. Pokoju 75 Łochów		
ADRES INWESTYCJI	Aleja Łochowska , ŁOCHÓW		
PROJEKTOWAŁ	mgr inż. arch Monika Frodel mgr inż. arch Klaudiusz Frodel		
BRANŻA	PROJEKT ARANŻACJI WNĘTRZ	DATA	07. 2015
TYTUŁ RYSUNKU	1 PIĘTRO - ROZWINIĘCIE CHARAKTERYSTYCZNYCH ŚCIAN - holl		
SKALA RYSUNKU	1:50	NUMER RYSUNKU	12

TYNK AKRYLOWY



kolor biały



kolor szary - RAL 3003



TAPETA WINYLOWA

odcienie grafitowe

